

ГРАФИЧЕСКОЕ ОПИСАНИЕ

местоположения границ населенных пунктов, территориальных зон,
особо охраняемых природных территорий,
зон с особыми условиями использования территории

Публичный сервитут в отношении земель и земельных участков в целях эксплуатации
существующего линейного объекта системы электроснабжения регионального значения
«Воздушная линия ВЛ 35 кВ Л-302 ПС "Машук - ПС Скачки"» и его неотъемлемых
технологических частей

(наименование объекта, местоположение границ которого описано (далее - объект))

ГРАФИЧЕСКОЕ ОПИСАНИЕ

местоположения границ населенных пунктов, территориальных зон,
особо охраняемых природных территорий,
зон с особыми условиями использования территории

**Публичный сервитут в отношении земель и земельных участков в целях эксплуатации
существующего линейного объекта системы электроснабжения регионального значения
«Воздушная линия ВЛ 35 кВ Л-302 ПС "Машук - ПС Скачки"» и его неотъемлемых
технологических частей**

(наименование объекта, местоположение границ которого описано)

№ п/п	Содержание	Номера листов
1	2	3
1	Сведения об объекте	
2	Сведения о местоположении границ объекта	
3	Сведения о местоположении измененных (уточненных) границ объекта	
4	План границ	
5	Приложение	
	<i>Доверенность серия: 26АА №3691083 от 14.07.2020</i>	—

ГРАФИЧЕСКОЕ ОПИСАНИЕ

местоположения границ населенных пунктов, территориальных зон,
особо охраняемых природных территорий,
зон с особыми условиями использования территории

Публичный сервитут в отношении земель и земельных участков в целях эксплуатации существующего линейного объекта системы электроснабжения регионального значения «Воздушная линия ВЛ 35 кВ Л-302 ПС "Машук - ПС Скачки"» и его неотъемлемых технологических частей

(наименование объекта, местоположение границ которого описано)

Сведения об объекте

№ п/п	Характеристики объекта	Описание характеристик
1	2	3
1	Местоположение объекта	Ставропольский край, г. Пятигорск
2	Площадь объекта \pm величина погрешности определения площади ($P \pm \Delta P$)	116933 \pm 120 кв.м
3	Иные характеристики объекта	Публичный сервитут в отношении земель и земельных участков в целях эксплуатации существующего линейного объекта системы электроснабжения регионального значения «Воздушная линия ВЛ 35 кВ Л-302 ПС "Машук - ПС Скачки"» и его неотъемлемых технологических частей, сроком на 49 лет в интересах публичного акционерного общества «Россети Северный Кавказ». Почтовый адрес ПАО «Россети Северный Кавказ»: Российская Федерация, 357506, Ставропольский край, г. Пятигорск, у. Подстанционная, д. 13 А. Адрес электронной почты ПАО «Россети Северный Кавказ»: info@rossetisk.ru

ГРАФИЧЕСКОЕ ОПИСАНИЕ

местоположения границ населенных пунктов, территориальных зон,
особо охраняемых природных территорий,
зон с особыми условиями использования территории

**Публичный сервитут в отношении земель и земельных участков в целях эксплуатации
существующего линейного объекта системы электроснабжения регионального значения
«Воздушная линия ВЛ 35 кВ Л-302 ПС "Машук - ПС Скачки"» и его неотъемлемых
технологических частей**

(наименование объекта, местоположение границ которого описано)

Сведения о местоположении границ объекта

1. Система координат МСК-26 от СК-95, зона 1

2. Сведения о характерных точках границ объекта

Обозначение характерных точек границ	Координаты, м		Метод определения координат характерной точки	Средняя квадратическая погрешность положения характерной точки (M _t), м	Описание обозначения точки на местности (при наличии)
	X	Y			
1	2	3	4	5	6
1	368762,64	1398971,48	Метод спутниковых геодезических измерений (определений)	0,10	—
2	368764,37	1398972,48	Метод спутниковых геодезических измерений (определений)	0,10	—
3	368764,55	1398972,88	Метод спутниковых геодезических измерений (определений)	0,10	—
4	368794,05	1399066,55	Метод спутниковых геодезических измерений (определений)	0,10	—
5	368828,31	1399108,67	Метод спутниковых геодезических измерений (определений)	0,10	—
6	368828,49	1399108,93	Метод спутниковых геодезических измерений (определений)	0,10	—
7	368828,76	1399110,02	Метод спутниковых геодезических измерений (определений)	0,10	—

ГРАФИЧЕСКОЕ ОПИСАНИЕ

местоположения границ населенных пунктов, территориальных зон,
особо охраняемых природных территорий,
зон с особыми условиями использования территории

**Публичный сервитут в отношении земель и земельных участков в целях эксплуатации
существующего линейного объекта системы электроснабжения регионального значения
«Воздушная линия ВЛ 35 кВ Л-302 ПС "Машук - ПС Скачки"» и его неотъемлемых
технологических частей**

(наименование объекта, местоположение границ которого описано)

Сведения о местоположении границ объекта

1	2	3	4	5	6
8	368826,02	1399166,20	Метод спутниковых геодезических измерений (определений)	0,10	—
9	368823,34	1399254,16	Метод спутниковых геодезических измерений (определений)	0,10	—
10	368821,50	1399322,79	Метод спутниковых геодезических измерений (определений)	0,10	—
11	368821,70	1399394,93	Метод спутниковых геодезических измерений (определений)	0,10	—
12	368820,99	1399463,73	Метод спутниковых геодезических измерений (определений)	0,10	—
13	368822,17	1399531,48	Метод спутниковых геодезических измерений (определений)	0,10	—
14	368822,10	1399532,05	Метод спутниковых геодезических измерений (определений)	0,10	—
15	368795,43	1399627,71	Метод спутниковых геодезических измерений (определений)	0,10	—
16	368799,88	1399632,16	Метод спутниковых геодезических измерений (определений)	0,10	—

ГРАФИЧЕСКОЕ ОПИСАНИЕ

местоположения границ населенных пунктов, территориальных зон,
особо охраняемых природных территорий,
зон с особыми условиями использования территории

**Публичный сервитут в отношении земель и земельных участков в целях эксплуатации
существующего линейного объекта системы электроснабжения регионального значения
«Воздушная линия ВЛ 35 кВ Л-302 ПС "Машук - ПС Скачки"» и его неотъемлемых
технологических частей**

(наименование объекта, местоположение границ которого описано)

Сведения о местоположении границ объекта

1	2	3	4	5	6
17	368801,89	1399639,66	Метод спутниковых геодезических измерений (определений)	0,10	—
18	368799,88	1399647,16	Метод спутниковых геодезических измерений (определений)	0,10	—
19	368794,39	1399652,65	Метод спутниковых геодезических измерений (определений)	0,10	—
20	368791,83	1399653,33	Метод спутниковых геодезических измерений (определений)	0,10	—
21	368790,39	1399728,69	Метод спутниковых геодезических измерений (определений)	0,10	—
22	368790,74	1399825,23	Метод спутниковых геодезических измерений (определений)	0,10	—
23	368790,90	1399931,19	Метод спутниковых геодезических измерений (определений)	0,10	—
24	368790,54	1399984,05	Метод спутниковых геодезических измерений (определений)	0,10	—
25	368790,81	1400043,39	Метод спутниковых геодезических измерений (определений)	0,10	—

ГРАФИЧЕСКОЕ ОПИСАНИЕ

местоположения границ населенных пунктов, территориальных зон,
особо охраняемых природных территорий,
зон с особыми условиями использования территории

**Публичный сервитут в отношении земель и земельных участков в целях эксплуатации
существующего линейного объекта системы электроснабжения регионального значения
«Воздушная линия ВЛ 35 кВ Л-302 ПС "Машук - ПС Скачки"» и его неотъемлемых
технологических частей**

(наименование объекта, местоположение границ которого описано)

Сведения о местоположении границ объекта

1	2	3	4	5	6
26	368790,60	1400099,54	Метод спутниковых геодезических измерений (определений)	0,10	—
27	368789,90	1400170,72	Метод спутниковых геодезических измерений (определений)	0,10	—
28	368788,78	1400222,46	Метод спутниковых геодезических измерений (определений)	0,10	—
29	368789,37	1400297,28	Метод спутниковых геодезических измерений (определений)	0,10	—
30	368789,23	1400298,05	Метод спутниковых геодезических измерений (определений)	0,10	—
31	368756,68	1400378,65	Метод спутниковых геодезических измерений (определений)	0,10	—
32	368727,96	1400450,92	Метод спутниковых геодезических измерений (определений)	0,10	—
33	368695,24	1400534,67	Метод спутниковых геодезических измерений (определений)	0,10	—
34	368661,68	1400618,21	Метод спутниковых геодезических измерений (определений)	0,10	—

ГРАФИЧЕСКОЕ ОПИСАНИЕ

местоположения границ населенных пунктов, территориальных зон,
особо охраняемых природных территорий,
зон с особыми условиями использования территории

**Публичный сервитут в отношении земель и земельных участков в целях эксплуатации
существующего линейного объекта системы электроснабжения регионального значения
«Воздушная линия ВЛ 35 кВ Л-302 ПС "Машук - ПС Скачки"» и его неотъемлемых
технологических частей**

(наименование объекта, местоположение границ которого описано)

Сведения о местоположении границ объекта

1	2	3	4	5	6
35	368627,38	1400703,32	Метод спутниковых геодезических измерений (определений)	0,10	—
36	368598,79	1400776,95	Метод спутниковых геодезических измерений (определений)	0,10	—
37	368568,96	1400853,23	Метод спутниковых геодезических измерений (определений)	0,10	—
38	368536,46	1400933,42	Метод спутниковых геодезических измерений (определений)	0,10	—
39	368505,48	1401011,75	Метод спутниковых геодезических измерений (определений)	0,10	—
40	368469,97	1401102,84	Метод спутниковых геодезических измерений (определений)	0,10	—
41	368431,61	1401199,76	Метод спутниковых геодезических измерений (определений)	0,10	—
42	368392,28	1401301,82	Метод спутниковых геодезических измерений (определений)	0,10	—
43	368384,71	1401407,67	Метод спутниковых геодезических измерений (определений)	0,10	—

ГРАФИЧЕСКОЕ ОПИСАНИЕ

местоположения границ населенных пунктов, территориальных зон,
особо охраняемых природных территорий,
зон с особыми условиями использования территории

**Публичный сервитут в отношении земель и земельных участков в целях эксплуатации
существующего линейного объекта системы электроснабжения регионального значения
«Воздушная линия ВЛ 35 кВ Л-302 ПС "Машук - ПС Скачки"» и его неотъемлемых
технологических частей**

(наименование объекта, местоположение границ которого описано)

Сведения о местоположении границ объекта

1	2	3	4	5	6
44	368381,53	1401484,79	Метод спутниковых геодезических измерений (определений)	0,10	—
45	368377,07	1401573,08	Метод спутниковых геодезических измерений (определений)	0,10	—
46	368374,01	1401662,38	Метод спутниковых геодезических измерений (определений)	0,10	—
47	368370,88	1401749,52	Метод спутниковых геодезических измерений (определений)	0,10	—
48	368368,20	1401829,33	Метод спутниковых геодезических измерений (определений)	0,10	—
49	368364,41	1401910,84	Метод спутниковых геодезических измерений (определений)	0,10	—
50	368360,20	1401993,32	Метод спутниковых геодезических измерений (определений)	0,10	—
51	368356,91	1402081,95	Метод спутниковых геодезических измерений (определений)	0,10	—
52	368352,89	1402182,44	Метод спутниковых геодезических измерений (определений)	0,10	—

ГРАФИЧЕСКОЕ ОПИСАНИЕ

местоположения границ населенных пунктов, территориальных зон,
особо охраняемых природных территорий,
зон с особыми условиями использования территории

**Публичный сервитут в отношении земель и земельных участков в целях эксплуатации
существующего линейного объекта системы электроснабжения регионального значения
«Воздушная линия ВЛ 35 кВ Л-302 ПС "Машук - ПС Скачки"» и его неотъемлемых
технологических частей**

(наименование объекта, местоположение границ которого описано)

Сведения о местоположении границ объекта

1	2	3	4	5	6
53	368349,20	1402277,10	Метод спутниковых геодезических измерений (определений)	0,10	—
54	368345,42	1402359,86	Метод спутниковых геодезических измерений (определений)	0,10	—
55	368342,24	1402445,32	Метод спутниковых геодезических измерений (определений)	0,10	—
56	368339,76	1402555,43	Метод спутниковых геодезических измерений (определений)	0,10	—
57	368415,25	1402646,16	Метод спутниковых геодезических измерений (определений)	0,10	—
58	368490,97	1402731,34	Метод спутниковых геодезических измерений (определений)	0,10	—
59	368568,98	1402822,94	Метод спутниковых геодезических измерений (определений)	0,10	—
60	368633,37	1402894,45	Метод спутниковых геодезических измерений (определений)	0,10	—
61	368689,98	1402959,57	Метод спутниковых геодезических измерений (определений)	0,10	—

ГРАФИЧЕСКОЕ ОПИСАНИЕ

местоположения границ населенных пунктов, территориальных зон,
особо охраняемых природных территорий,
зон с особыми условиями использования территории

**Публичный сервитут в отношении земель и земельных участков в целях эксплуатации
существующего линейного объекта системы электроснабжения регионального значения
«Воздушная линия ВЛ 35 кВ Л-302 ПС "Машук - ПС Скачки"» и его неотъемлемых
технологических частей**

(наименование объекта, местоположение границ которого описано)

Сведения о местоположении границ объекта

1	2	3	4	5	6
62	368752,68	1403031,06	Метод спутниковых геодезических измерений (определений)	0,10	—
63	368810,78	1403096,91	Метод спутниковых геодезических измерений (определений)	0,10	—
64	368857,44	1403150,97	Метод спутниковых геодезических измерений (определений)	0,10	—
65	368912,21	1403213,13	Метод спутниковых геодезических измерений (определений)	0,10	—
66	368912,44	1403213,45	Метод спутниковых геодезических измерений (определений)	0,10	—
67	368912,69	1403214,69	Метод спутниковых геодезических измерений (определений)	0,10	—
68	368902,18	1403300,05	Метод спутниковых геодезических измерений (определений)	0,10	—
69	368897,05	1403362,70	Метод спутниковых геодезических измерений (определений)	0,10	—
70	368889,57	1403453,79	Метод спутниковых геодезических измерений (определений)	0,10	—

ГРАФИЧЕСКОЕ ОПИСАНИЕ

местоположения границ населенных пунктов, территориальных зон,
особо охраняемых природных территорий,
зон с особыми условиями использования территории

**Публичный сервитут в отношении земель и земельных участков в целях эксплуатации
существующего линейного объекта системы электроснабжения регионального значения
«Воздушная линия ВЛ 35 кВ Л-302 ПС "Машук - ПС Скачки"» и его неотъемлемых
технологических частей**

(наименование объекта, местоположение границ которого описано)

Сведения о местоположении границ объекта

1	2	3	4	5	6
71	368880,95	1403541,82	Метод спутниковых геодезических измерений (определений)	0,10	—
72	368876,57	1403601,81	Метод спутниковых геодезических измерений (определений)	0,10	—
73	368869,84	1403678,27	Метод спутниковых геодезических измерений (определений)	0,10	—
74	368861,74	1403764,52	Метод спутниковых геодезических измерений (определений)	0,10	—
75	368854,13	1403842,69	Метод спутниковых геодезических измерений (определений)	0,10	—
76	368848,99	1403899,49	Метод спутниковых геодезических измерений (определений)	0,10	—
77	368844,65	1403950,01	Метод спутниковых геодезических измерений (определений)	0,10	—
78	368837,59	1404025,63	Метод спутниковых геодезических измерений (определений)	0,10	—
79	368832,65	1404101,67	Метод спутниковых геодезических измерений (определений)	0,10	—

ГРАФИЧЕСКОЕ ОПИСАНИЕ

местоположения границ населенных пунктов, территориальных зон,
особо охраняемых природных территорий,
зон с особыми условиями использования территории

**Публичный сервитут в отношении земель и земельных участков в целях эксплуатации
существующего линейного объекта системы электроснабжения регионального значения
«Воздушная линия ВЛ 35 кВ Л-302 ПС "Машук - ПС Скачки"» и его неотъемлемых
технологических частей**

(наименование объекта, местоположение границ которого описано)

Сведения о местоположении границ объекта

1	2	3	4	5	6
80	368841,94	1404191,48	Метод спутниковых геодезических измерений (определений)	0,10	—
81	368849,02	1404277,96	Метод спутниковых геодезических измерений (определений)	0,10	—
82	368865,00	1404436,58	Метод спутниковых геодезических измерений (определений)	0,10	—
83	368907,01	1404591,43	Метод спутниковых геодезических измерений (определений)	0,10	—
84	368947,68	1404741,33	Метод спутниковых геодезических измерений (определений)	0,10	—
85	369001,34	1404929,89	Метод спутниковых геодезических измерений (определений)	0,10	—
86	369109,72	1405025,38	Метод спутниковых геодезических измерений (определений)	0,10	—
87	369110,13	1405025,88	Метод спутниковых геодезических измерений (определений)	0,10	—
88	369110,33	1405026,37	Метод спутниковых геодезических измерений (определений)	0,10	—

ГРАФИЧЕСКОЕ ОПИСАНИЕ

местоположения границ населенных пунктов, территориальных зон,
особо охраняемых природных территорий,
зон с особыми условиями использования территории

**Публичный сервитут в отношении земель и земельных участков в целях эксплуатации
существующего линейного объекта системы электроснабжения регионального значения
«Воздушная линия ВЛ 35 кВ Л-302 ПС "Машук - ПС Скачки"» и его неотъемлемых
технологических частей**

(наименование объекта, местоположение границ которого описано)

Сведения о местоположении границ объекта

1	2	3	4	5	6
89	369146,20	1405163,39	Метод спутниковых геодезических измерений (определений)	0,10	—
90	369177,77	1405276,62	Метод спутниковых геодезических измерений (определений)	0,10	—
91	369209,96	1405393,73	Метод спутниковых геодезических измерений (определений)	0,10	—
92	369235,97	1405491,82	Метод спутниковых геодезических измерений (определений)	0,10	—
93	369271,38	1405614,17	Метод спутниковых геодезических измерений (определений)	0,10	—
94	369271,19	1405615,73	Метод спутниковых геодезических измерений (определений)	0,10	—
95	369270,95	1405616,06	Метод спутниковых геодезических измерений (определений)	0,10	—
96	369183,81	1405713,24	Метод спутниковых геодезических измерений (определений)	0,10	—
97	369205,85	1405832,71	Метод спутниковых геодезических измерений (определений)	0,10	—

ГРАФИЧЕСКОЕ ОПИСАНИЕ

местоположения границ населенных пунктов, территориальных зон,
особо охраняемых природных территорий,
зон с особыми условиями использования территории

**Публичный сервитут в отношении земель и земельных участков в целях эксплуатации
существующего линейного объекта системы электроснабжения регионального значения
«Воздушная линия ВЛ 35 кВ Л-302 ПС "Машук - ПС Скачки"» и его неотъемлемых
технологических частей**

(наименование объекта, местоположение границ которого описано)

Сведения о местоположении границ объекта

1	2	3	4	5	6
98	369225,87	1405941,03	Метод спутниковых геодезических измерений (определений)	0,10	—
99	369244,64	1406040,37	Метод спутниковых геодезических измерений (определений)	0,10	—
100	369264,22	1406133,77	Метод спутниковых геодезических измерений (определений)	0,10	—
101	369298,65	1406251,76	Метод спутниковых геодезических измерений (определений)	0,10	—
102	369303,37	1406253,61	Метод спутниковых геодезических измерений (определений)	0,10	—
103	369341,92	1406261,65	Метод спутниковых геодезических измерений (определений)	0,10	—
104	369343,24	1406262,61	Метод спутниковых геодезических измерений (определений)	0,10	—
105	369343,44	1406264,13	Метод спутниковых геодезических измерений (определений)	0,10	—
106	369341,49	1406271,40	Метод спутниковых геодезических измерений (определений)	0,10	—

ГРАФИЧЕСКОЕ ОПИСАНИЕ

местоположения границ населенных пунктов, территориальных зон,
особо охраняемых природных территорий,
зон с особыми условиями использования территории

**Публичный сервитут в отношении земель и земельных участков в целях эксплуатации
существующего линейного объекта системы электроснабжения регионального значения
«Воздушная линия ВЛ 35 кВ Л-302 ПС "Машук - ПС Скачки"» и его неотъемлемых
технологических частей**

(наименование объекта, местоположение границ которого описано)

Сведения о местоположении границ объекта

1	2	3	4	5	6
107	369341,29	1406271,88	Метод спутниковых геодезических измерений (определений)	0,10	—
108	369339,56	1406272,88	Метод спутниковых геодезических измерений (определений)	0,10	—
109	369338,97	1406272,79	Метод спутниковых геодезических измерений (определений)	0,10	—
110	369301,62	1406261,20	Метод спутниковых геодезических измерений (определений)	0,10	—
111	369301,39	1406261,15	Метод спутниковых геодезических измерений (определений)	0,10	—
112	369303,57	1406268,65	Метод спутниковых геодезических измерений (определений)	0,10	—
113	369374,38	1406396,42	Метод спутниковых геодезических измерений (определений)	0,10	—
114	369374,61	1406397,07	Метод спутниковых геодезических измерений (определений)	0,10	—
115	369387,88	1406480,27	Метод спутниковых геодезических измерений (определений)	0,10	—

ГРАФИЧЕСКОЕ ОПИСАНИЕ

местоположения границ населенных пунктов, территориальных зон,
особо охраняемых природных территорий,
зон с особыми условиями использования территории

**Публичный сервитут в отношении земель и земельных участков в целях эксплуатации
существующего линейного объекта системы электроснабжения регионального значения
«Воздушная линия ВЛ 35 кВ Л-302 ПС "Машук - ПС Скачки"» и его неотъемлемых
технологических частей**

(наименование объекта, местоположение границ которого описано)

Сведения о местоположении границ объекта

1	2	3	4	5	6
116	369406,17	1406564,93	Метод спутниковых геодезических измерений (определений)	0,10	—
117	369424,10	1406642,49	Метод спутниковых геодезических измерений (определений)	0,10	—
118	369439,66	1406709,99	Метод спутниковых геодезических измерений (определений)	0,10	—
119	369456,00	1406781,19	Метод спутниковых геодезических измерений (определений)	0,10	—
120	369471,71	1406843,70	Метод спутниковых геодезических измерений (определений)	0,10	—
121	369493,50	1406933,43	Метод спутниковых геодезических измерений (определений)	0,10	—
122	369529,88	1407067,45	Метод спутниковых геодезических измерений (определений)	0,10	—
123	369548,36	1407137,15	Метод спутниковых геодезических измерений (определений)	0,10	—
124	369564,48	1407197,22	Метод спутниковых геодезических измерений (определений)	0,10	—

ГРАФИЧЕСКОЕ ОПИСАНИЕ

местоположения границ населенных пунктов, территориальных зон,
особо охраняемых природных территорий,
зон с особыми условиями использования территории

**Публичный сервитут в отношении земель и земельных участков в целях эксплуатации
существующего линейного объекта системы электроснабжения регионального значения
«Воздушная линия ВЛ 35 кВ Л-302 ПС "Машук - ПС Скачки"» и его неотъемлемых
технологических частей**

(наименование объекта, местоположение границ которого описано)

Сведения о местоположении границ объекта

1	2	3	4	5	6
125	369582,70	1407263,83	Метод спутниковых геодезических измерений (определений)	0,10	—
126	369602,69	1407338,64	Метод спутниковых геодезических измерений (определений)	0,10	—
127	369620,12	1407402,00	Метод спутниковых геодезических измерений (определений)	0,10	—
128	369640,91	1407476,71	Метод спутниковых геодезических измерений (определений)	0,10	—
129	369694,34	1407549,78	Метод спутниковых геодезических измерений (определений)	0,10	—
130	369694,46	1407549,96	Метод спутниковых геодезических измерений (определений)	0,10	—
131	369694,54	1407550,12	Метод спутниковых геодезических измерений (определений)	0,10	—
132	369715,17	1407594,64	Метод спутниковых геодезических измерений (определений)	0,10	—
133	369779,93	1407600,07	Метод спутниковых геодезических измерений (определений)	0,10	—

ГРАФИЧЕСКОЕ ОПИСАНИЕ

местоположения границ населенных пунктов, территориальных зон,
особо охраняемых природных территорий,
зон с особыми условиями использования территории

**Публичный сервитут в отношении земель и земельных участков в целях эксплуатации
существующего линейного объекта системы электроснабжения регионального значения
«Воздушная линия ВЛ 35 кВ Л-302 ПС "Машук - ПС Скачки"» и его неотъемлемых
технологических частей**

(наименование объекта, местоположение границ которого описано)

Сведения о местоположении границ объекта

1	2	3	4	5	6
134	369781,29	1407600,77	Метод спутниковых геодезических измерений (определений)	0,10	—
135	369873,46	1407708,50	Метод спутниковых геодезических измерений (определений)	0,10	—
136	369873,67	1407708,80	Метод спутниковых геодезических измерений (определений)	0,10	—
137	369873,76	1407710,62	Метод спутниковых геодезических измерений (определений)	0,10	—
138	369845,87	1407772,26	Метод спутниковых геодезических измерений (определений)	0,10	—
139	369849,32	1407775,70	Метод спутниковых геодезических измерений (определений)	0,10	—
140	369851,33	1407783,20	Метод спутниковых геодезических измерений (определений)	0,10	—
141	369849,32	1407790,70	Метод спутниковых геодезических измерений (определений)	0,10	—
142	369843,83	1407796,19	Метод спутниковых геодезических измерений (определений)	0,10	—

ГРАФИЧЕСКОЕ ОПИСАНИЕ

местоположения границ населенных пунктов, территориальных зон,
особо охраняемых природных территорий,
зон с особыми условиями использования территории

**Публичный сервитут в отношении земель и земельных участков в целях эксплуатации
существующего линейного объекта системы электроснабжения регионального значения
«Воздушная линия ВЛ 35 кВ Л-302 ПС "Машук - ПС Скачки"» и его неотъемлемых
технологических частей**

(наименование объекта, местоположение границ которого описано)

Сведения о местоположении границ объекта

1	2	3	4	5	6
143	369838,56	1407797,61	Метод спутниковых геодезических измерений (определений)	0,10	—
144	369835,55	1407822,81	Метод спутниковых геодезических измерений (определений)	0,10	—
145	369844,27	1407849,45	Метод спутниковых геодезических измерений (определений)	0,10	—
146	369844,10	1407851,07	Метод спутниковых геодезических измерений (определений)	0,10	—
147	369828,12	1407877,10	Метод спутниковых геодезических измерений (определений)	0,10	—
148	369826,42	1407878,06	Метод спутниковых геодезических измерений (определений)	0,10	—
149	369824,69	1407877,06	Метод спутниковых геодезических измерений (определений)	0,10	—
150	369824,47	1407876,53	Метод спутниковых геодезических измерений (определений)	0,10	—
151	369821,18	1407862,85	Метод спутниковых геодезических измерений (определений)	0,10	—

ГРАФИЧЕСКОЕ ОПИСАНИЕ

местоположения границ населенных пунктов, территориальных зон,
особо охраняемых природных территорий,
зон с особыми условиями использования территории

**Публичный сервитут в отношении земель и земельных участков в целях эксплуатации
существующего линейного объекта системы электроснабжения регионального значения
«Воздушная линия ВЛ 35 кВ Л-302 ПС "Машук - ПС Скачки"» и его неотъемлемых
технологических частей**

(наименование объекта, местоположение границ которого описано)

Сведения о местоположении границ объекта

1	2	3	4	5	6
152	369821,40	1407861,38	Метод спутниковых геодезических измерений (определений)	0,10	—
153	369821,75	1407860,93	Метод спутниковых геодезических измерений (определений)	0,10	—
154	369833,25	1407850,02	Метод спутниковых геодезических измерений (определений)	0,10	—
155	369824,52	1407822,12	Метод спутниковых геодезических измерений (определений)	0,10	—
156	369824,47	1407821,13	Метод спутниковых геодезических измерений (определений)	0,10	—
157	369829,48	1407796,37	Метод спутниковых геодезических измерений (определений)	0,10	—
158	369828,83	1407796,19	Метод спутниковых геодезических измерений (определений)	0,10	—
159	369823,34	1407790,70	Метод спутниковых геодезических измерений (определений)	0,10	—
160	369821,33	1407783,20	Метод спутниковых геодезических измерений (определений)	0,10	—

ГРАФИЧЕСКОЕ ОПИСАНИЕ

местоположения границ населенных пунктов, территориальных зон,
особо охраняемых природных территорий,
зон с особыми условиями использования территории

**Публичный сервитут в отношении земель и земельных участков в целях эксплуатации
существующего линейного объекта системы электроснабжения регионального значения
«Воздушная линия ВЛ 35 кВ Л-302 ПС "Машук - ПС Скачки"» и его неотъемлемых
технологических частей**

(наименование объекта, местоположение границ которого описано)

Сведения о местоположении границ объекта

1	2	3	4	5	6
161	369823,34	1407775,70	Метод спутниковых геодезических измерений (определений)	0,10	—
162	369828,83	1407770,21	Метод спутниковых геодезических измерений (определений)	0,10	—
163	369836,33	1407768,20	Метод спутниковых геодезических измерений (определений)	0,10	—
164	369838,05	1407768,66	Метод спутниковых геодезических измерений (определений)	0,10	—
165	369864,04	1407711,61	Метод спутниковых геодезических измерений (определений)	0,10	—
166	369773,70	1407610,46	Метод спутниковых геодезических измерений (определений)	0,10	—
167	369710,23	1407605,42	Метод спутниковых геодезических измерений (определений)	0,10	—
168	369708,66	1407604,42	Метод спутниковых геодезических измерений (определений)	0,10	—
169	369708,60	1407604,30	Метод спутниковых геодезических измерений (определений)	0,10	—

ГРАФИЧЕСКОЕ ОПИСАНИЕ

местоположения границ населенных пунктов, территориальных зон,
особо охраняемых природных территорий,
зон с особыми условиями использования территории

**Публичный сервитут в отношении земель и земельных участков в целях эксплуатации
существующего линейного объекта системы электроснабжения регионального значения
«Воздушная линия ВЛ 35 кВ Л-302 ПС "Машук - ПС Скачки"» и его неотъемлемых
технологических частей**

(наименование объекта, местоположение границ которого описано)

Сведения о местоположении границ объекта

1	2	3	4	5	6
170	369684,98	1407555,89	Метод спутниковых геодезических измерений (определений)	0,10	—
171	369628,71	1407483,02	Метод спутниковых геодезических измерений (определений)	0,10	—
172	369628,56	1407482,80	Метод спутниковых геодезических измерений (определений)	0,10	—
173	369628,35	1407482,29	Метод спутниковых геодезических измерений (определений)	0,10	—
174	369609,02	1407405,15	Метод спутниковых геодезических измерений (определений)	0,10	—
175	369591,89	1407341,79	Метод спутниковых геодезических измерений (определений)	0,10	—
176	369571,91	1407267,01	Метод спутниковых геодезических измерений (определений)	0,10	—
177	369553,88	1407199,97	Метод спутниковых геодезических измерений (определений)	0,10	—
178	369537,85	1407140,00	Метод спутниковых геодезических измерений (определений)	0,10	—

ГРАФИЧЕСКОЕ ОПИСАНИЕ

местоположения границ населенных пунктов, территориальных зон,
особо охраняемых природных территорий,
зон с особыми условиями использования территории

**Публичный сервитут в отношении земель и земельных участков в целях эксплуатации
существующего линейного объекта системы электроснабжения регионального значения
«Воздушная линия ВЛ 35 кВ Л-302 ПС "Машук - ПС Скачки"» и его неотъемлемых
технологических частей**

(наименование объекта, местоположение границ которого описано)

Сведения о местоположении границ объекта

1	2	3	4	5	6
179	369519,35	1407070,59	Метод спутниковых геодезических измерений (определений)	0,10	—
180	369483,40	1406935,76	Метод спутниковых геодезических измерений (определений)	0,10	—
181	369457,61	1406847,53	Метод спутниковых геодезических измерений (определений)	0,10	—
182	369457,56	1406847,34	Метод спутниковых геодезических измерений (определений)	0,10	—
183	369445,95	1406784,67	Метод спутниковых геодезических измерений (определений)	0,10	—
184	369429,44	1406714,22	Метод спутниковых геодезических измерений (определений)	0,10	—
185	369413,88	1406645,38	Метод спутниковых геодезических измерений (определений)	0,10	—
186	369395,85	1406568,61	Метод спутниковых геодезических измерений (определений)	0,10	—
187	369373,43	1406482,19	Метод спутниковых геодезических измерений (определений)	0,10	—

ГРАФИЧЕСКОЕ ОПИСАНИЕ

местоположения границ населенных пунктов, территориальных зон,
особо охраняемых природных территорий,
зон с особыми условиями использования территории

**Публичный сервитут в отношении земель и земельных участков в целях эксплуатации
существующего линейного объекта системы электроснабжения регионального значения
«Воздушная линия ВЛ 35 кВ Л-302 ПС "Машук - ПС Скачки"» и его неотъемлемых
технологических частей**

(наименование объекта, местоположение границ которого описано)

Сведения о местоположении границ объекта

1	2	3	4	5	6
188	369373,38	1406481,98	Метод спутниковых геодезических измерений (определений)	0,10	—
189	369361,36	1406400,08	Метод спутниковых геодезических измерений (определений)	0,10	—
190	369286,78	1406271,96	Метод спутниковых геодезических измерений (определений)	0,10	—
191	369286,59	1406271,50	Метод спутниковых геодезических измерений (определений)	0,10	—
192	369282,60	1406257,56	Метод спутниковых геодезических измерений (определений)	0,10	—
193	369268,52	1406254,87	Метод спутниковых геодезических измерений (определений)	0,10	—
194	369268,14	1406254,75	Метод спутниковых геодезических измерений (определений)	0,10	—
195	369140,57	1406202,75	Метод спутниковых геодезических измерений (определений)	0,10	—
196	368983,83	1406140,25	Метод спутниковых геодезических измерений (определений)	0,10	—

ГРАФИЧЕСКОЕ ОПИСАНИЕ

местоположения границ населенных пунктов, территориальных зон,
особо охраняемых природных территорий,
зон с особыми условиями использования территории

**Публичный сервитут в отношении земель и земельных участков в целях эксплуатации
существующего линейного объекта системы электроснабжения регионального значения
«Воздушная линия ВЛ 35 кВ Л-302 ПС "Машук - ПС Скачки"» и его неотъемлемых
технологических частей**

(наименование объекта, местоположение границ которого описано)

Сведения о местоположении границ объекта

1	2	3	4	5	6
197	368821,47	1406076,94	Метод спутниковых геодезических измерений (определений)	0,10	—
198	368681,89	1406021,39	Метод спутниковых геодезических измерений (определений)	0,10	—
199	368553,06	1405969,88	Метод спутниковых геодезических измерений (определений)	0,10	—
200	368364,89	1405895,63	Метод спутниковых геодезических измерений (определений)	0,10	—
201	368249,06	1405849,11	Метод спутниковых геодезических измерений (определений)	0,10	—
202	368139,36	1405806,41	Метод спутниковых геодезических измерений (определений)	0,10	—
203	368044,74	1405771,62	Метод спутниковых геодезических измерений (определений)	0,10	—
204	367952,07	1405771,79	Метод спутниковых геодезических измерений (определений)	0,10	—
205	367803,11	1405776,25	Метод спутниковых геодезических измерений (определений)	0,10	—

ГРАФИЧЕСКОЕ ОПИСАНИЕ

местоположения границ населенных пунктов, территориальных зон,
особо охраняемых природных территорий,
зон с особыми условиями использования территории

**Публичный сервитут в отношении земель и земельных участков в целях эксплуатации
существующего линейного объекта системы электроснабжения регионального значения
«Воздушная линия ВЛ 35 кВ Л-302 ПС "Машук - ПС Скачки"» и его неотъемлемых
технологических частей**

(наименование объекта, местоположение границ которого описано)

Сведения о местоположении границ объекта

1	2	3	4	5	6
206	367694,19	1405779,51	Метод спутниковых геодезических измерений (определений)	0,10	—
207	367548,82	1405783,70	Метод спутниковых геодезических измерений (определений)	0,10	—
208	367442,36	1405788,07	Метод спутниковых геодезических измерений (определений)	0,10	—
209	367374,89	1405921,92	Метод спутниковых геодезических измерений (определений)	0,10	—
210	367374,84	1405922,02	Метод спутниковых геодезических измерений (определений)	0,10	—
211	367373,72	1405922,92	Метод спутниковых геодезических измерений (определений)	0,10	—
212	367269,28	1405956,62	Метод спутниковых геодезических измерений (определений)	0,10	—
213	367160,24	1405996,30	Метод спутниковых геодезических измерений (определений)	0,10	—
214	367159,55	1405996,42	Метод спутниковых геодезических измерений (определений)	0,10	—

ГРАФИЧЕСКОЕ ОПИСАНИЕ

местоположения границ населенных пунктов, территориальных зон,
особо охраняемых природных территорий,
зон с особыми условиями использования территории

**Публичный сервитут в отношении земель и земельных участков в целях эксплуатации
существующего линейного объекта системы электроснабжения регионального значения
«Воздушная линия ВЛ 35 кВ Л-302 ПС "Машук - ПС Скачки"» и его неотъемлемых
технологических частей**

(наименование объекта, местоположение границ которого описано)

Сведения о местоположении границ объекта

1	2	3	4	5	6
215	367159,44	1405996,42	Метод спутниковых геодезических измерений (определений)	0,10	—
216	367137,79	1405995,18	Метод спутниковых геодезических измерений (определений)	0,10	—
217	367118,25	1405993,31	Метод спутниковых геодезических измерений (определений)	0,10	—
218	367116,71	1405992,32	Метод спутниковых геодезических измерений (определений)	0,10	—
219	367116,47	1405991,62	Метод спутниковых геодезических измерений (определений)	0,10	—
220	367115,81	1405987,31	Метод спутниковых геодезических измерений (определений)	0,10	—
221	367116,06	1405986,01	Метод спутниковых геодезических измерений (определений)	0,10	—
222	367117,17	1405985,11	Метод спутниковых геодезических измерений (определений)	0,10	—
223	367134,27	1405979,54	Метод спутниковых геодезических измерений (определений)	0,10	—

ГРАФИЧЕСКОЕ ОПИСАНИЕ

местоположения границ населенных пунктов, территориальных зон,
особо охраняемых природных территорий,
зон с особыми условиями использования территории

**Публичный сервитут в отношении земель и земельных участков в целях эксплуатации
существующего линейного объекта системы электроснабжения регионального значения
«Воздушная линия ВЛ 35 кВ Л-302 ПС "Машук - ПС Скачки"» и его неотъемлемых
технологических частей**

(наименование объекта, местоположение границ которого описано)

Сведения о местоположении границ объекта

1	2	3	4	5	6
224	367134,89	1405979,44	Метод спутниковых геодезических измерений (определений)	0,10	—
225	367135,24	1405979,47	Метод спутниковых геодезических измерений (определений)	0,10	—
226	367154,72	1405982,95	Метод спутниковых геодезических измерений (определений)	0,10	—
227	367259,59	1405948,69	Метод спутниковых геодезических измерений (определений)	0,10	—
228	367366,01	1405911,36	Метод спутниковых геодезических измерений (определений)	0,10	—
229	367434,02	1405775,40	Метод спутниковых геодезических измерений (определений)	0,10	—
230	367434,08	1405775,29	Метод спутниковых геодезических измерений (определений)	0,10	—
231	367435,78	1405774,29	Метод спутниковых геодезических измерений (определений)	0,10	—
232	367548,10	1405772,57	Метод спутниковых геодезических измерений (определений)	0,10	—

ГРАФИЧЕСКОЕ ОПИСАНИЕ

местоположения границ населенных пунктов, территориальных зон,
особо охраняемых природных территорий,
зон с особыми условиями использования территории

**Публичный сервитут в отношении земель и земельных участков в целях эксплуатации
существующего линейного объекта системы электроснабжения регионального значения
«Воздушная линия ВЛ 35 кВ Л-302 ПС "Машук - ПС Скачки"» и его неотъемлемых
технологических частей**

(наименование объекта, местоположение границ которого описано)

Сведения о местоположении границ объекта

1	2	3	4	5	6
233	367694,04	1405768,61	Метод спутниковых геодезических измерений (определений)	0,10	—
234	367801,56	1405765,33	Метод спутниковых геодезических измерений (определений)	0,10	—
235	367951,36	1405761,27	Метод спутниковых геодезических измерений (определений)	0,10	—
236	368046,41	1405756,74	Метод спутниковых геодезических измерений (определений)	0,10	—
237	368047,27	1405756,89	Метод спутниковых геодезических измерений (определений)	0,10	—
238	368144,21	1405796,82	Метод спутниковых геодезических измерений (определений)	0,10	—
239	368253,23	1405839,28	Метод спутниковых геодезических измерений (определений)	0,10	—
240	368373,90	1405885,66	Метод спутниковых геодезических измерений (определений)	0,10	—
241	368557,86	1405959,79	Метод спутниковых геодезических измерений (определений)	0,10	—

ГРАФИЧЕСКОЕ ОПИСАНИЕ

местоположения границ населенных пунктов, территориальных зон,
особо охраняемых природных территорий,
зон с особыми условиями использования территории

**Публичный сервитут в отношении земель и земельных участков в целях эксплуатации
существующего линейного объекта системы электроснабжения регионального значения
«Воздушная линия ВЛ 35 кВ Л-302 ПС "Машук - ПС Скачки"» и его неотъемлемых
технологических частей**

(наименование объекта, местоположение границ которого описано)

Сведения о местоположении границ объекта

1	2	3	4	5	6
242	368686,07	1406011,33	Метод спутниковых геодезических измерений (определений)	0,10	—
243	368825,56	1406066,85	Метод спутниковых геодезических измерений (определений)	0,10	—
244	368987,57	1406130,23	Метод спутниковых геодезических измерений (определений)	0,10	—
245	369145,09	1406192,36	Метод спутниковых геодезических измерений (определений)	0,10	—
246	369276,41	1406243,03	Метод спутниковых геодезических измерений (определений)	0,10	—
247	369278,69	1406243,93	Метод спутниковых геодезических измерений (определений)	0,10	—
248	369247,79	1406136,01	Метод спутниковых геодезических измерений (определений)	0,10	—
249	369247,74	1406135,76	Метод спутниковых геодезических измерений (определений)	0,10	—
250	369233,58	1406042,24	Метод спутниковых геодезических измерений (определений)	0,10	—

ГРАФИЧЕСКОЕ ОПИСАНИЕ

местоположения границ населенных пунктов, территориальных зон,
особо охраняемых природных территорий,
зон с особыми условиями использования территории

**Публичный сервитут в отношении земель и земельных участков в целях эксплуатации
существующего линейного объекта системы электроснабжения регионального значения
«Воздушная линия ВЛ 35 кВ Л-302 ПС "Машук - ПС Скачки"» и его неотъемлемых
технологических частей**

(наименование объекта, местоположение границ которого описано)

Сведения о местоположении границ объекта

1	2	3	4	5	6
251	369215,14	1405943,46	Метод спутниковых геодезических измерений (определений)	0,10	—
252	369193,70	1405835,92	Метод спутниковых геодезических измерений (определений)	0,10	—
253	369169,77	1405711,46	Метод спутниковых геодезических измерений (определений)	0,10	—
254	369170,00	1405710,08	Метод спутниковых геодезических измерений (определений)	0,10	—
255	369170,27	1405709,72	Метод спутниковых геодезических измерений (определений)	0,10	—
256	369257,62	1405615,48	Метод спутниковых геодезических измерений (определений)	0,10	—
257	369226,31	1405494,58	Метод спутниковых геодезических измерений (определений)	0,10	—
258	369198,97	1405396,30	Метод спутниковых геодезических измерений (определений)	0,10	—
259	369167,10	1405279,44	Метод спутниковых геодезических измерений (определений)	0,10	—

ГРАФИЧЕСКОЕ ОПИСАНИЕ

местоположения границ населенных пунктов, территориальных зон,
особо охраняемых природных территорий,
зон с особыми условиями использования территории

**Публичный сервитут в отношении земель и земельных участков в целях эксплуатации
существующего линейного объекта системы электроснабжения регионального значения
«Воздушная линия ВЛ 35 кВ Л-302 ПС "Машук - ПС Скачки"» и его неотъемлемых
технологических частей**

(наименование объекта, местоположение границ которого описано)

Сведения о местоположении границ объекта

1	2	3	4	5	6
260	369136,04	1405166,53	Метод спутниковых геодезических измерений (определений)	0,10	—
261	369099,24	1405033,24	Метод спутниковых геодезических измерений (определений)	0,10	—
262	368988,33	1404934,55	Метод спутниковых геодезических измерений (определений)	0,10	—
263	368987,93	1404934,06	Метод спутниковых геодезических измерений (определений)	0,10	—
264	368987,73	1404933,58	Метод спутниковых геодезических измерений (определений)	0,10	—
265	368937,05	1404744,64	Метод спутниковых геодезических измерений (определений)	0,10	—
266	368894,86	1404594,24	Метод спутниковых геодезических измерений (определений)	0,10	—
267	368851,67	1404439,98	Метод спутниковых геодезических измерений (определений)	0,10	—
268	368851,60	1404439,57	Метод спутниковых геодезических измерений (определений)	0,10	—

ГРАФИЧЕСКОЕ ОПИСАНИЕ

местоположения границ населенных пунктов, территориальных зон,
особо охраняемых природных территорий,
зон с особыми условиями использования территории

**Публичный сервитут в отношении земель и земельных участков в целях эксплуатации
существующего линейного объекта системы электроснабжения регионального значения
«Воздушная линия ВЛ 35 кВ Л-302 ПС "Машук - ПС Скачки"» и его неотъемлемых
технологических частей**

(наименование объекта, местоположение границ которого описано)

Сведения о местоположении границ объекта

1	2	3	4	5	6
269	368840,92	1404278,06	Метод спутниковых геодезических измерений (определений)	0,10	—
270	368832,19	1404192,55	Метод спутниковых геодезических измерений (определений)	0,10	—
271	368822,95	1404101,70	Метод спутниковых геодезических измерений (определений)	0,10	—
272	368822,95	1404101,28	Метод спутниковых геодезических измерений (определений)	0,10	—
273	368831,38	1404024,88	Метод спутниковых геодезических измерений (определений)	0,10	—
274	368838,17	1403949,32	Метод спутниковых геодезических измерений (определений)	0,10	—
275	368842,63	1403898,95	Метод спутниковых геодезических измерений (определений)	0,10	—
276	368847,94	1403842,02	Метод спутниковых геодезических измерений (определений)	0,10	—
277	368855,44	1403763,83	Метод спутниковых геодезических измерений (определений)	0,10	—

ГРАФИЧЕСКОЕ ОПИСАНИЕ

местоположения границ населенных пунктов, территориальных зон,
особо охраняемых природных территорий,
зон с особыми условиями использования территории

**Публичный сервитут в отношении земель и земельных участков в целях эксплуатации
существующего линейного объекта системы электроснабжения регионального значения
«Воздушная линия ВЛ 35 кВ Л-302 ПС "Машук - ПС Скачки"» и его неотъемлемых
технологических частей**

(наименование объекта, местоположение границ которого описано)

Сведения о местоположении границ объекта

1	2	3	4	5	6
278	368863,02	1403677,11	Метод спутниковых геодезических измерений (определений)	0,10	—
279	368870,20	1403600,17	Метод спутниковых геодезических измерений (определений)	0,10	—
280	368874,53	1403541,16	Метод спутниковых геодезических измерений (определений)	0,10	—
281	368883,25	1403453,27	Метод спутниковых геодезических измерений (определений)	0,10	—
282	368890,84	1403362,06	Метод спутниковых геодезических измерений (определений)	0,10	—
283	368895,57	1403299,54	Метод спутниковых геодезических измерений (определений)	0,10	—
284	368900,37	1403214,85	Метод спутниковых геодезических измерений (определений)	0,10	—
285	368852,14	1403154,64	Метод спутниковых геодезических измерений (определений)	0,10	—
286	368805,34	1403100,78	Метод спутниковых геодезических измерений (определений)	0,10	—

ГРАФИЧЕСКОЕ ОПИСАНИЕ

местоположения границ населенных пунктов, территориальных зон,
особо охраняемых природных территорий,
зон с особыми условиями использования территории

**Публичный сервитут в отношении земель и земельных участков в целях эксплуатации
существующего линейного объекта системы электроснабжения регионального значения
«Воздушная линия ВЛ 35 кВ Л-302 ПС "Машук - ПС Скачки"» и его неотъемлемых
технологических частей**

(наименование объекта, местоположение границ которого описано)

Сведения о местоположении границ объекта

1	2	3	4	5	6
287	368747,81	1403035,59	Метод спутниковых геодезических измерений (определений)	0,10	—
288	368684,94	1402964,03	Метод спутниковых геодезических измерений (определений)	0,10	—
289	368628,61	1402898,73	Метод спутниковых геодезических измерений (определений)	0,10	—
290	368564,20	1402827,25	Метод спутниковых геодезических измерений (определений)	0,10	—
291	368486,17	1402735,59	Метод спутниковых геодезических измерений (определений)	0,10	—
292	368410,57	1402650,36	Метод спутниковых геодезических измерений (определений)	0,10	—
293	368330,12	1402557,98	Метод спутниковых геодезических измерений (определений)	0,10	—
294	368329,90	1402557,66	Метод спутниковых геодезических измерений (определений)	0,10	—
295	368329,64	1402556,55	Метод спутниковых геодезических измерений (определений)	0,10	—

ГРАФИЧЕСКОЕ ОПИСАНИЕ

местоположения границ населенных пунктов, территориальных зон,
особо охраняемых природных территорий,
зон с особыми условиями использования территории

**Публичный сервитут в отношении земель и земельных участков в целях эксплуатации
существующего линейного объекта системы электроснабжения регионального значения
«Воздушная линия ВЛ 35 кВ Л-302 ПС "Машук - ПС Скачки"» и его неотъемлемых
технологических частей**

(наименование объекта, местоположение границ которого описано)

Сведения о местоположении границ объекта

1	2	3	4	5	6
296	368335,63	1402445,17	Метод спутниковых геодезических измерений (определений)	0,10	—
297	368338,83	1402359,93	Метод спутниковых геодезических измерений (определений)	0,10	—
298	368342,16	1402276,76	Метод спутниковых геодезических измерений (определений)	0,10	—
299	368346,20	1402182,60	Метод спутниковых геодезических измерений (определений)	0,10	—
300	368350,46	1402082,45	Метод спутниковых геодезических измерений (определений)	0,10	—
301	368353,85	1401992,92	Метод спутниковых геодезических измерений (определений)	0,10	—
302	368357,85	1401910,12	Метод спутниковых геодезических измерений (определений)	0,10	—
303	368361,22	1401829,34	Метод спутниковых геодезических измерений (определений)	0,10	—
304	368364,19	1401749,44	Метод спутниковых геодезических измерений (определений)	0,10	—

ГРАФИЧЕСКОЕ ОПИСАНИЕ

местоположения границ населенных пунктов, территориальных зон,
особо охраняемых природных территорий,
зон с особыми условиями использования территории

**Публичный сервитут в отношении земель и земельных участков в целях эксплуатации
существующего линейного объекта системы электроснабжения регионального значения
«Воздушная линия ВЛ 35 кВ Л-302 ПС "Машук - ПС Скачки"» и его неотъемлемых
технологических частей**

(наименование объекта, местоположение границ которого описано)

Сведения о местоположении границ объекта

1	2	3	4	5	6
305	368367,43	1401662,22	Метод спутниковых геодезических измерений (определений)	0,10	—
306	368370,61	1401572,68	Метод спутниковых геодезических измерений (определений)	0,10	—
307	368374,92	1401485,07	Метод спутниковых геодезических измерений (определений)	0,10	—
308	368378,31	1401407,51	Метод спутниковых геодезических измерений (определений)	0,10	—
309	368380,97	1401299,69	Метод спутниковых геодезических измерений (определений)	0,10	—
310	368381,11	1401299,00	Метод спутниковых геодезических измерений (определений)	0,10	—
311	368421,98	1401196,04	Метод спутниковых геодезических измерений (определений)	0,10	—
312	368460,66	1401099,09	Метод спутниковых геодезических измерений (определений)	0,10	—
313	368499,62	1401009,25	Метод спутниковых геодезических измерений (определений)	0,10	—

ГРАФИЧЕСКОЕ ОПИСАНИЕ

местоположения границ населенных пунктов, территориальных зон,
особо охраняемых природных территорий,
зон с особыми условиями использования территории

**Публичный сервитут в отношении земель и земельных участков в целях эксплуатации
существующего линейного объекта системы электроснабжения регионального значения
«Воздушная линия ВЛ 35 кВ Л-302 ПС "Машук - ПС Скачки"» и его неотъемлемых
технологических частей**

(наименование объекта, местоположение границ которого описано)

Сведения о местоположении границ объекта

1	2	3	4	5	6
314	368530,34	1400931,25	Метод спутниковых геодезических измерений (определений)	0,10	—
315	368562,95	1400851,06	Метод спутниковых геодезических измерений (определений)	0,10	—
316	368592,40	1400774,67	Метод спутниковых геодезических измерений (определений)	0,10	—
317	368621,55	1400701,12	Метод спутниковых геодезических измерений (определений)	0,10	—
318	368655,52	1400616,06	Метод спутниковых геодезических измерений (определений)	0,10	—
319	368688,99	1400532,60	Метод спутниковых геодезических измерений (определений)	0,10	—
320	368722,00	1400448,71	Метод спутниковых геодезических измерений (определений)	0,10	—
321	368750,56	1400376,45	Метод спутниковых геодезических измерений (определений)	0,10	—
322	368780,31	1400296,21	Метод спутниковых геодезических измерений (определений)	0,10	—

ГРАФИЧЕСКОЕ ОПИСАНИЕ

местоположения границ населенных пунктов, территориальных зон,
особо охраняемых природных территорий,
зон с особыми условиями использования территории

**Публичный сервитут в отношении земель и земельных участков в целях эксплуатации
существующего линейного объекта системы электроснабжения регионального значения
«Воздушная линия ВЛ 35 кВ Л-302 ПС "Машук - ПС Скачки"» и его неотъемлемых
технологических частей**

(наименование объекта, местоположение границ которого описано)

Сведения о местоположении границ объекта

1	2	3	4	5	6
323	368782,06	1400222,69	Метод спутниковых геодезических измерений (определений)	0,10	—
324	368782,14	1400170,37	Метод спутниковых геодезических измерений (определений)	0,10	—
325	368783,39	1400099,45	Метод спутниковых геодезических измерений (определений)	0,10	—
326	368783,31	1400043,39	Метод спутниковых геодезических измерений (определений)	0,10	—
327	368783,91	1399984,15	Метод спутниковых геодезических измерений (определений)	0,10	—
328	368783,87	1399931,31	Метод спутниковых геодезических измерений (определений)	0,10	—
329	368783,83	1399825,34	Метод спутниковых геодезических измерений (определений)	0,10	—
330	368783,66	1399728,81	Метод спутниковых геодезических измерений (определений)	0,10	—
331	368782,91	1399653,59	Метод спутниковых геодезических измерений (определений)	0,10	—

ГРАФИЧЕСКОЕ ОПИСАНИЕ

местоположения границ населенных пунктов, территориальных зон,
особо охраняемых природных территорий,
зон с особыми условиями использования территории

**Публичный сервитут в отношении земель и земельных участков в целях эксплуатации
существующего линейного объекта системы электроснабжения регионального значения
«Воздушная линия ВЛ 35 кВ Л-302 ПС "Машук - ПС Скачки"» и его неотъемлемых
технологических частей**

(наименование объекта, местоположение границ которого описано)

Сведения о местоположении границ объекта

1	2	3	4	5	6
332	368779,39	1399652,65	Метод спутниковых геодезических измерений (определений)	0,10	—
333	368773,90	1399647,16	Метод спутниковых геодезических измерений (определений)	0,10	—
334	368771,89	1399639,66	Метод спутниковых геодезических измерений (определений)	0,10	—
335	368773,90	1399632,16	Метод спутниковых геодезических измерений (определений)	0,10	—
336	368779,39	1399626,67	Метод спутниковых геодезических измерений (определений)	0,10	—
337	368786,50	1399624,76	Метод спутниковых геодезических измерений (определений)	0,10	—
338	368812,26	1399530,33	Метод спутниковых геодезических измерений (определений)	0,10	—
339	368814,86	1399463,90	Метод спутниковых геодезических измерений (определений)	0,10	—
340	368815,00	1399394,26	Метод спутниковых геодезических измерений (определений)	0,10	—

ГРАФИЧЕСКОЕ ОПИСАНИЕ

местоположения границ населенных пунктов, территориальных зон,
особо охраняемых природных территорий,
зон с особыми условиями использования территории

**Публичный сервитут в отношении земель и земельных участков в целях эксплуатации
существующего линейного объекта системы электроснабжения регионального значения
«Воздушная линия ВЛ 35 кВ Л-302 ПС "Машук - ПС Скачки"» и его неотъемлемых
технологических частей**

(наименование объекта, местоположение границ которого описано)

Сведения о местоположении границ объекта

1	2	3	4	5	6
341	368814,57	1399323,37	Метод спутниковых геодезических измерений (определений)	0,10	—
342	368813,14	1399253,99	Метод спутниковых геодезических измерений (определений)	0,10	—
343	368813,14	1399253,83	Метод спутниковых геодезических измерений (определений)	0,10	—
344	368818,69	1399166,20	Метод спутниковых геодезических измерений (определений)	0,10	—
345	368818,67	1399113,75	Метод спутниковых геодезических измерений (определений)	0,10	—
346	368782,91	1399070,71	Метод спутниковых геодезических измерений (определений)	0,10	—
347	368782,72	1399070,43	Метод спутниковых геодезических измерений (определений)	0,10	—
348	368782,50	1399069,89	Метод спутниковых геодезических измерений (определений)	0,10	—
349	368761,62	1398981,95	Метод спутниковых геодезических измерений (определений)	0,10	—

ГРАФИЧЕСКОЕ ОПИСАНИЕ

местоположения границ населенных пунктов, территориальных зон,
особо охраняемых природных территорий,
зон с особыми условиями использования территории

**Публичный сервитут в отношении земель и земельных участков в целях эксплуатации
существующего линейного объекта системы электроснабжения регионального значения
«Воздушная линия ВЛ 35 кВ Л-302 ПС "Машук - ПС Скачки"» и его неотъемлемых
технологических частей**

(наименование объекта, местоположение границ которого описано)

Сведения о местоположении границ объекта

1	2	3	4	5	6
350	368734,10	1398986,85	Метод спутниковых геодезических измерений (определений)	0,10	—
351	368733,75	1398986,88	Метод спутниковых геодезических измерений (определений)	0,10	—
352	368732,02	1398985,88	Метод спутниковых геодезических измерений (определений)	0,10	—
353	368729,76	1398981,68	Метод спутниковых геодезических измерений (определений)	0,10	—
354	368729,79	1398979,73	Метод спутниковых геодезических измерений (определений)	0,10	—
355	368731,06	1398978,78	Метод спутниковых геодезических измерений (определений)	0,10	—
356	368762,18	1398971,53	Метод спутниковых геодезических измерений (определений)	0,10	—
1	368762,64	1398971,48	Метод спутниковых геодезических измерений (определений)	0,10	—

ГРАФИЧЕСКОЕ ОПИСАНИЕ

местоположения границ населенных пунктов, территориальных зон,
особо охраняемых природных территорий,
зон с особыми условиями использования территории

**Публичный сервитут в отношении земель и земельных участков в целях эксплуатации
существующего линейного объекта системы электроснабжения регионального значения
«Воздушная линия ВЛ 35 кВ Л-302 ПС "Машук - ПС Скачки"» и его неотъемлемых
технологических частей**

(наименование объекта, местоположение границ которого описано)

Сведения о местоположении границ объекта

3. Сведения о характерных точках части (частей) границы объекта

Обозначение характерных точек части границы	Координаты, м		Метод определения координат характерной точки	Средняя квадратическая погрешность положения характерной точки (M _t), м	Описание обозначения точки на местности (при наличии)
	X	Y			
1	2	3	4	5	6
Часть № —					
—	—	—	—	—	—

ГРАФИЧЕСКОЕ ОПИСАНИЕ

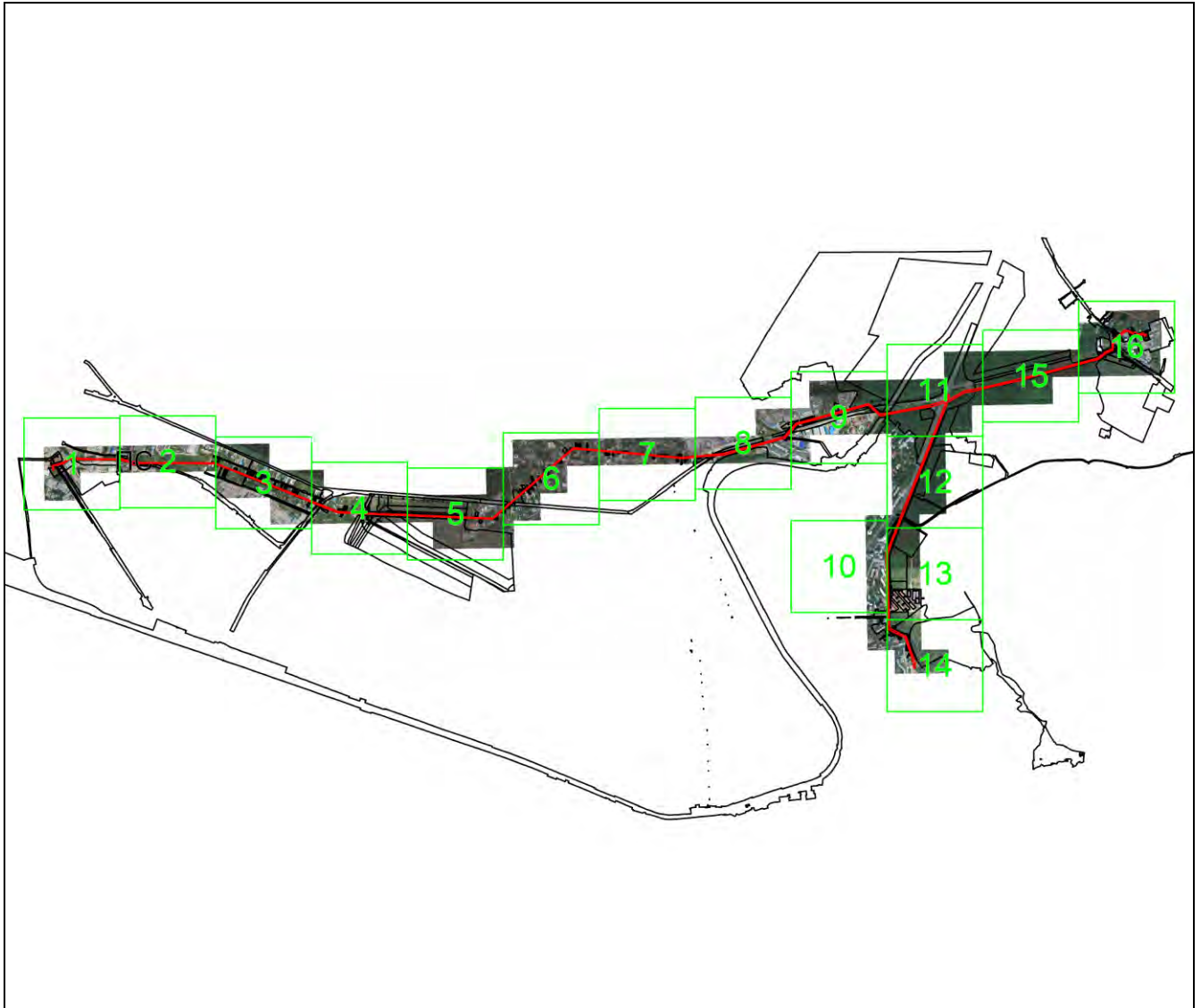
местоположения границ населенных пунктов, территориальных зон,
особо охраняемых природных территорий,
зон с особыми условиями использования территории

**Публичный сервитут в отношении земель и земельных участков в целях эксплуатации
существующего линейного объекта системы электроснабжения регионального значения
«Воздушная линия ВЛ 35 кВ Л-302 ПС "Машук - ПС Скачки"» и его неотъемлемых
технологических частей**

(наименование объекта, местоположение границ которого описано)


План границ объекта

Основной лист



Масштаб 1: 55000

Используемые условные знаки и обозначения:

-  – область выносного листа,
- 23** – номер выносного листа.

Остальные используемые условные знаки и обозначения приведены на отдельной странице в конце раздела.

Подпись: _____ *Чаусов П. Ф.* Дата *15 декабря 2023 г.*

Место для оттиска печати (при наличии) лица, составившего описание местоположения границ объекта



ГРАФИЧЕСКОЕ ОПИСАНИЕ

местоположения границ населенных пунктов, территориальных зон,
особо охраняемых природных территорий,
зон с особыми условиями использования территории

**Публичный сервитут в отношении земель и земельных участков в целях эксплуатации
существующего линейного объекта системы электроснабжения регионального значения
«Воздушная линия ВЛ 35 кВ Л-302 ПС "Машук - ПС Скачки"» и его неотъемлемых
технологических частей**

(наименование объекта, местоположение границ которого описано)

План границ объекта

Выносной лист №1



Масштаб 1:5000

Используемые условные знаки и обозначения приведены на отдельной странице в конце раздела.

Подпись _____ Чаусов П. Ф. Дата 15 декабря 2023 г.

Место для оттиска печати (при наличии) лица, составившего описание местоположения границ объекта



ГРАФИЧЕСКОЕ ОПИСАНИЕ

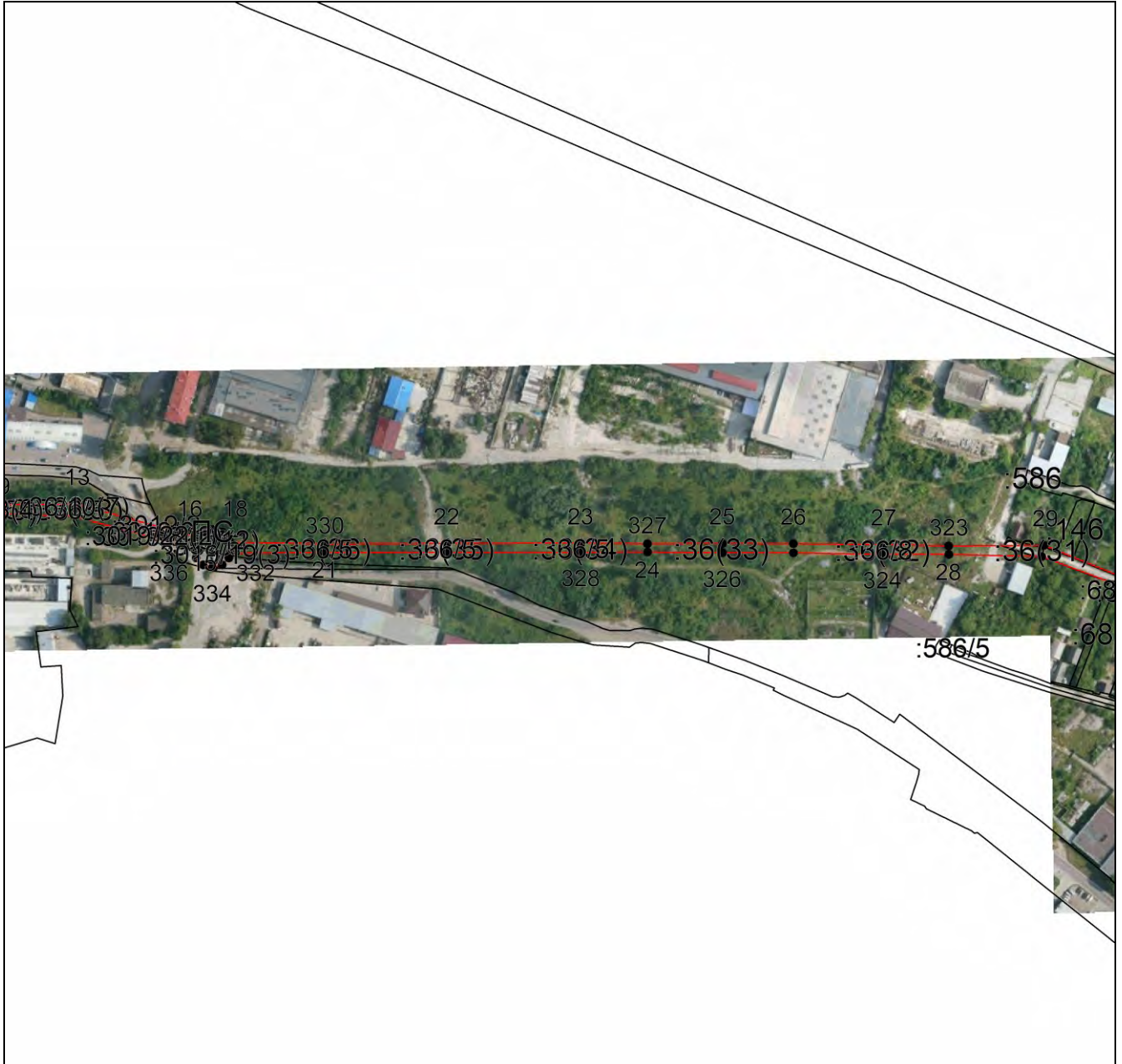
местоположения границ населенных пунктов, территориальных зон,
особо охраняемых природных территорий,
зон с особыми условиями использования территории

**Публичный сервитут в отношении земель и земельных участков в целях эксплуатации
существующего линейного объекта системы электроснабжения регионального значения
«Воздушная линия ВЛ 35 кВ Л-302 ПС "Машук - ПС Скачки"» и его неотъемлемых
технологических частей**

(наименование объекта, местоположение границ которого описано)

План границ объекта

Выносной лист №2



Масштаб 1:5000

Используемые условные знаки и обозначения приведены на отдельной странице в конце раздела.

Подпись _____ Чаусов П. Ф. Дата 15 декабря 2023 г.

Место для оттиска печати (при наличии) лица, составившего описание местоположения границ объекта



ГРАФИЧЕСКОЕ ОПИСАНИЕ

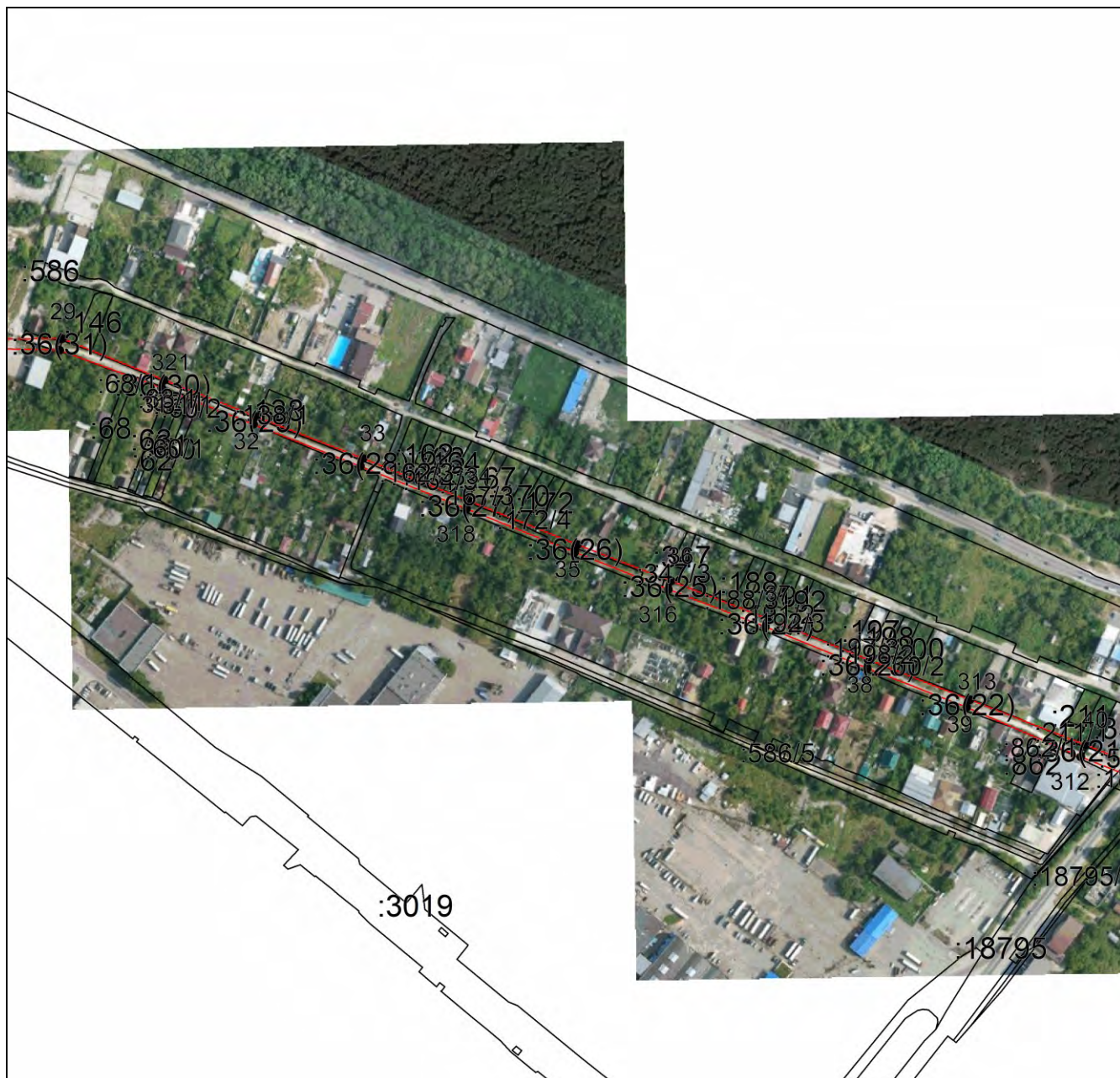
местоположения границ населенных пунктов, территориальных зон,
особо охраняемых природных территорий,
зон с особыми условиями использования территории

**Публичный сервитут в отношении земель и земельных участков в целях эксплуатации
существующего линейного объекта системы электроснабжения регионального значения
«Воздушная линия ВЛ 35 кВ Л-302 ПС "Машук - ПС Скачки"» и его неотъемлемых
технологических частей**

(наименование объекта, местоположение границ которого описано)

План границ объекта

Выносной лист №3



Масштаб 1:5000

Используемые условные знаки и обозначения приведены на отдельной странице в конце раздела.

Подпись _____ Чаусов П. Ф. Дата 15 декабря 2023 г.

Место для оттиска печати (при наличии) лица, составившего описание местоположения границ объекта



ГРАФИЧЕСКОЕ ОПИСАНИЕ

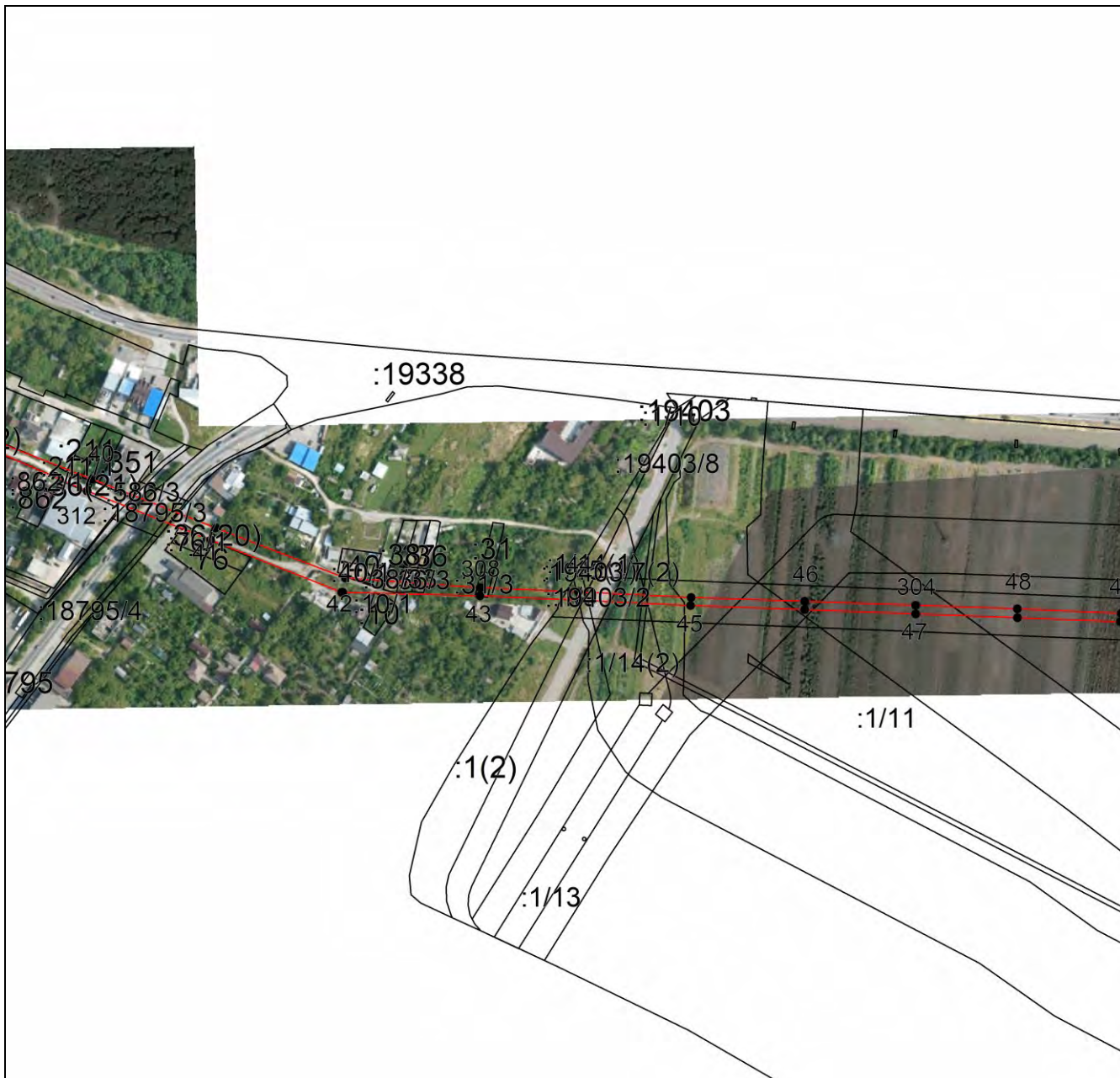
местоположения границ населенных пунктов, территориальных зон,
особо охраняемых природных территорий,
зон с особыми условиями использования территории

**Публичный сервитут в отношении земель и земельных участков в целях эксплуатации
существующего линейного объекта системы электроснабжения регионального значения
«Воздушная линия ВЛ 35 кВ Л-302 ПС "Машук - ПС Скачки"» и его неотъемлемых
технологических частей**

(наименование объекта, местоположение границ которого описано)

План границ объекта

Выносной лист №4



Масштаб 1:5000

Используемые условные знаки и обозначения приведены на отдельной странице в конце раздела.

Подпись _____ Чаусов П. Ф. Дата 15 декабря 2023 г.

Место для оттиска печати (при наличии) лица, составившего описание местоположения границ объекта



ГРАФИЧЕСКОЕ ОПИСАНИЕ

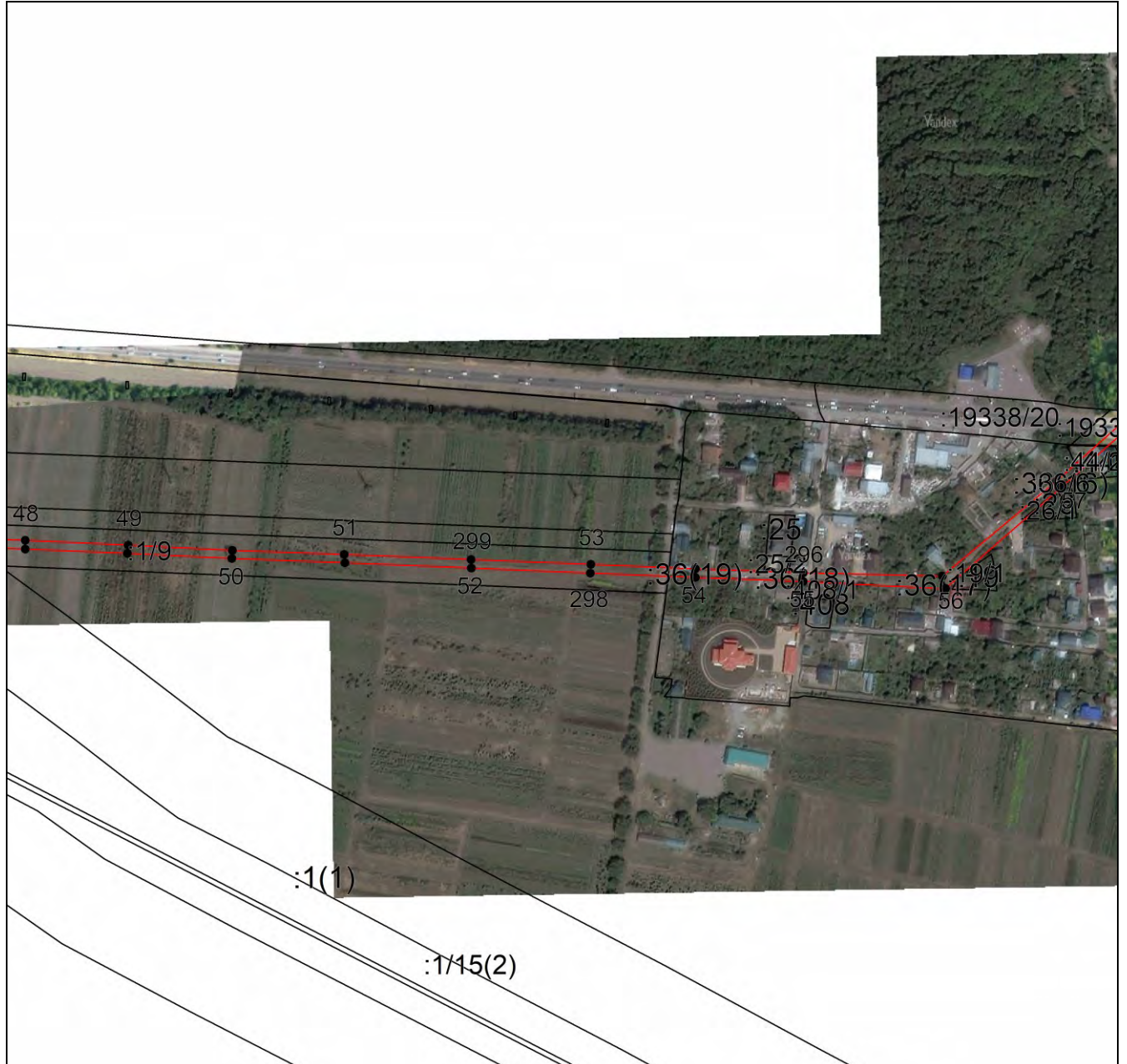
местоположения границ населенных пунктов, территориальных зон,
особо охраняемых природных территорий,
зон с особыми условиями использования территории

**Публичный сервитут в отношении земель и земельных участков в целях эксплуатации
существующего линейного объекта системы электроснабжения регионального значения
«Воздушная линия ВЛ 35 кВ Л-302 ПС "Машук - ПС Скачки"» и его неотъемлемых
технологических частей**

(наименование объекта, местоположение границ которого описано)

План границ объекта

Выносной лист №5



Масштаб 1:5000

Используемые условные знаки и обозначения приведены на отдельной странице в конце раздела.

Подпись _____ Чаусов П. Ф. Дата 15 декабря 2023 г.

Место для оттиска печати (при наличии) лица, составившего описание местоположения границ объекта



ГРАФИЧЕСКОЕ ОПИСАНИЕ

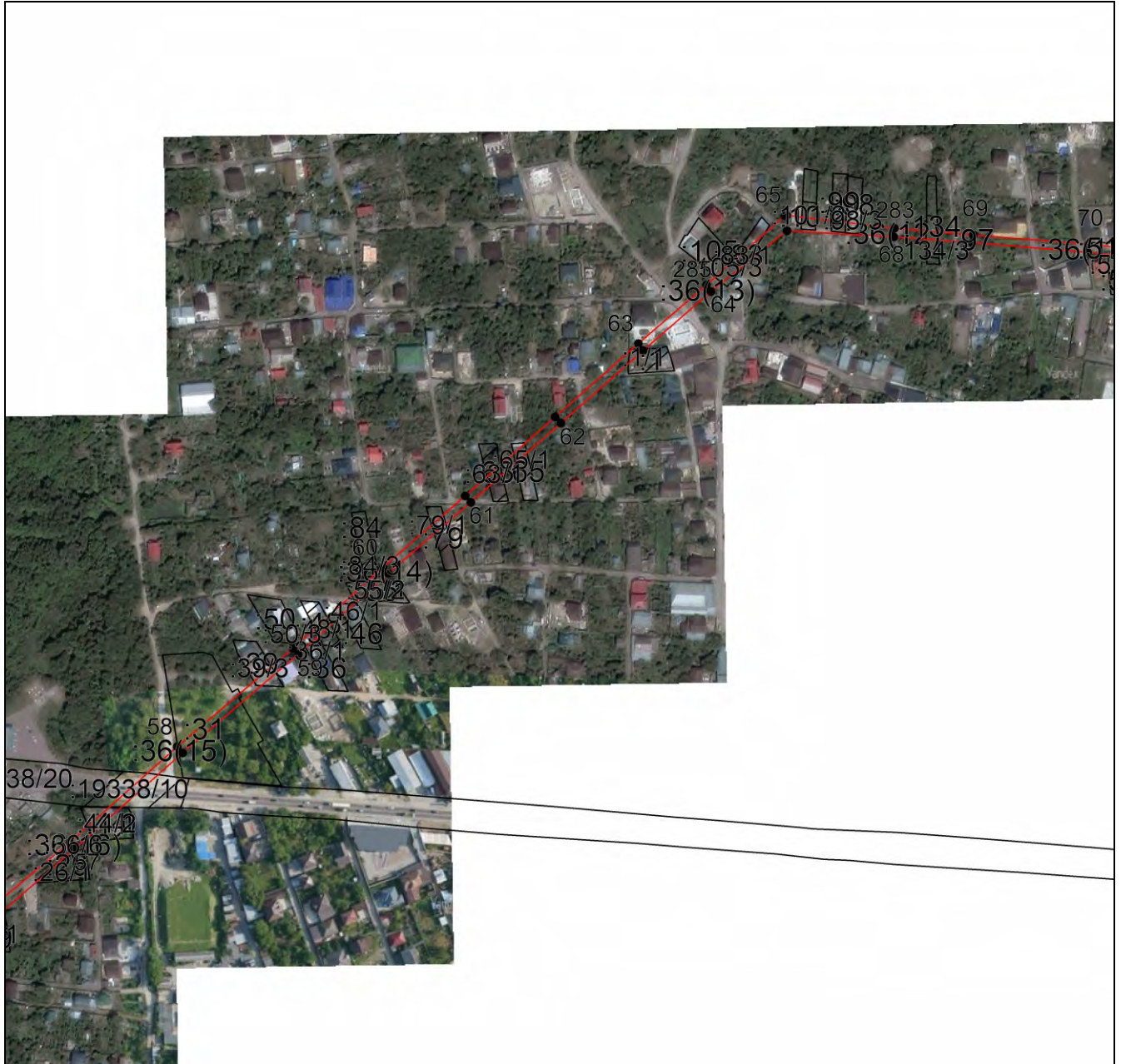
местоположения границ населенных пунктов, территориальных зон,
особо охраняемых природных территорий,
зон с особыми условиями использования территории

**Публичный сервитут в отношении земель и земельных участков в целях эксплуатации
существующего линейного объекта системы электроснабжения регионального значения
«Воздушная линия ВЛ 35 кВ Л-302 ПС "Машук - ПС Скачки"» и его неотъемлемых
технологических частей**

(наименование объекта, местоположение границ которого описано)

План границ объекта

Выносной лист №6



Масштаб 1:5000

Используемые условные знаки и обозначения приведены на отдельной странице в конце раздела.

Подпись _____ *Чаусов П. Ф.* Дата *15 декабря 2023 г.*

Место для оттиска печати (при наличии) лица, составившего описание местоположения границ объекта



ГРАФИЧЕСКОЕ ОПИСАНИЕ

местоположения границ населенных пунктов, территориальных зон,
особо охраняемых природных территорий,
зон с особыми условиями использования территории

**Публичный сервитут в отношении земель и земельных участков в целях эксплуатации
существующего линейного объекта системы электроснабжения регионального значения
«Воздушная линия ВЛ 35 кВ Л-302 ПС "Машук - ПС Скачки"» и его неотъемлемых
технологических частей**

(наименование объекта, местоположение границ которого описано)

План границ объекта

Выносной лист №7



Масштаб 1:5000

Используемые условные знаки и обозначения приведены на отдельной странице в конце раздела.

Подпись _____ Чаусов П. Ф. Дата 15 декабря 2023 г.

Место для оттиска печати (при наличии) лица, составившего описание местоположения границ объекта



ГРАФИЧЕСКОЕ ОПИСАНИЕ

местоположения границ населенных пунктов, территориальных зон,
особо охраняемых природных территорий,
зон с особыми условиями использования территории

**Публичный сервитут в отношении земель и земельных участков в целях эксплуатации
существующего линейного объекта системы электроснабжения регионального значения
«Воздушная линия ВЛ 35 кВ Л-302 ПС "Машук - ПС Скачки"» и его неотъемлемых
технологических частей**

(наименование объекта, местоположение границ которого описано)

План границ объекта

Выносной лист №8



Масштаб 1:5000

Используются условные знаки и обозначения приведены на отдельной странице в конце раздела.

Подпись _____ *Чаусов П. Ф.* Дата *15 декабря 2023 г.*

Место для оттиска печати (при наличии) лица, составившего описание местоположения границ объекта



ГРАФИЧЕСКОЕ ОПИСАНИЕ

местоположения границ населенных пунктов, территориальных зон,
особо охраняемых природных территорий,
зон с особыми условиями использования территории

**Публичный сервитут в отношении земель и земельных участков в целях эксплуатации
существующего линейного объекта системы электроснабжения регионального значения
«Воздушная линия ВЛ 35 кВ Л-302 ПС "Машук - ПС Скачки"» и его неотъемлемых
технологических частей**

(наименование объекта, местоположение границ которого описано)

План границ объекта

Выносной лист №9



Масштаб 1:5000

Используемые условные знаки и обозначения приведены на отдельной странице в конце раздела.

Подпись _____ Чаусов П. Ф. Дата 15 декабря 2023 г.

Место для оттиска печати (при наличии) лица, составившего описание местоположения границ объекта



ГРАФИЧЕСКОЕ ОПИСАНИЕ

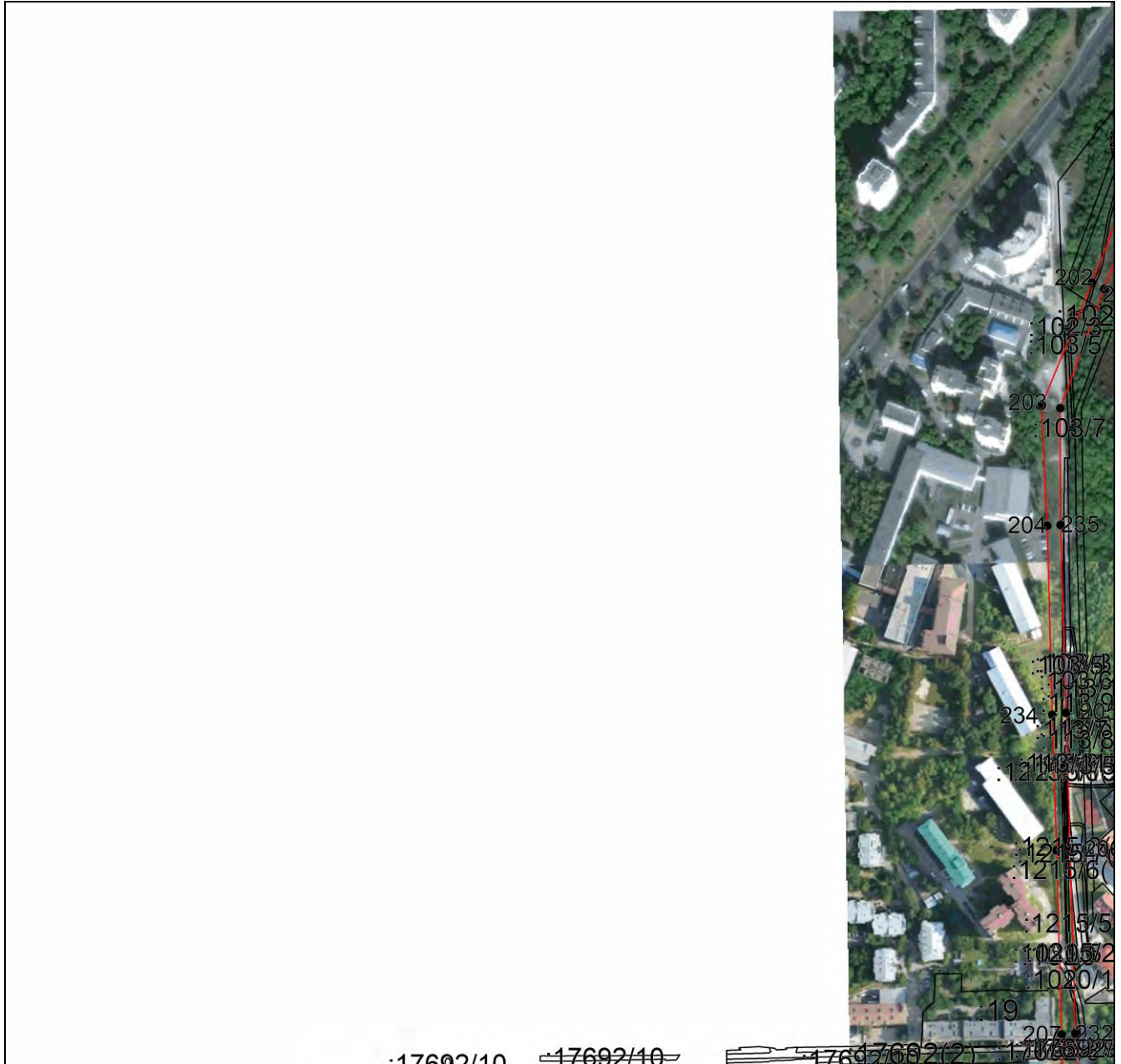
местоположения границ населенных пунктов, территориальных зон,
особо охраняемых природных территорий,
зон с особыми условиями использования территории

**Публичный сервитут в отношении земель и земельных участков в целях эксплуатации
существующего линейного объекта системы электроснабжения регионального значения
«Воздушная линия ВЛ 35 кВ Л-302 ПС "Машук - ПС Скачки"» и его неотъемлемых
технологических частей**

(наименование объекта, местоположение границ которого описано)

План границ объекта

Выносной лист №10



Масштаб 1:5000

Используемые условные знаки и обозначения приведены на отдельной странице в конце раздела.

Подпись _____ *Чаусов П. Ф.* Дата *15 декабря 2023 г.*

Место для оттиска печати (при наличии) лица, составившего описание местоположения границ объекта



ГРАФИЧЕСКОЕ ОПИСАНИЕ

местоположения границ населенных пунктов, территориальных зон,
особо охраняемых природных территорий,
зон с особыми условиями использования территории

**Публичный сервитут в отношении земель и земельных участков в целях эксплуатации
существующего линейного объекта системы электроснабжения регионального значения
«Воздушная линия ВЛ 35 кВ Л-302 ПС "Машук - ПС Скачки"» и его неотъемлемых
технологических частей**

(наименование объекта, местоположение границ которого описано)

План границ объекта

Выносной лист №11



Масштаб 1:5000

Используемые условные знаки и обозначения приведены на отдельной странице в конце раздела.

Подпись _____ *Чаусов П. Ф.* Дата *15 декабря 2023 г.*

Место для оттиска печати (при наличии) лица, составившего описание местоположения границ объекта



ГРАФИЧЕСКОЕ ОПИСАНИЕ

местоположения границ населенных пунктов, территориальных зон,
особо охраняемых природных территорий,
зон с особыми условиями использования территории

**Публичный сервитут в отношении земель и земельных участков в целях эксплуатации
существующего линейного объекта системы электроснабжения регионального значения
«Воздушная линия ВЛ 35 кВ Л-302 ПС "Машук - ПС Скачки"» и его неотъемлемых
технологических частей**

(наименование объекта, местоположение границ которого описано)

План границ объекта

Выносной лист №12



Масштаб 1:5000

Используемые условные знаки и обозначения приведены на отдельной странице в конце раздела.

Подпись _____ Чаусов П. Ф. Дата 15 декабря 2023 г.

Место для оттиска печати (при наличии) лица, составившего описание местоположения границ объекта



ГРАФИЧЕСКОЕ ОПИСАНИЕ

местоположения границ населенных пунктов, территориальных зон,
особо охраняемых природных территорий,
зон с особыми условиями использования территории

**Публичный сервитут в отношении земель и земельных участков в целях эксплуатации
существующего линейного объекта системы электроснабжения регионального значения
«Воздушная линия ВЛ 35 кВ Л-302 ПС "Машук - ПС Скачки"» и его неотъемлемых
технологических частей**

(наименование объекта, местоположение границ которого описано)

План границ объекта

Выносной лист №13



Масштаб 1:5000

Используемые условные знаки и обозначения приведены на отдельной странице в конце раздела.

Подпись _____ Чаусов П. Ф. Дата 15 декабря 2023 г.

Место для оттиска печати (при наличии) лица, составившего описание местоположения границ объекта



ГРАФИЧЕСКОЕ ОПИСАНИЕ

местоположения границ населенных пунктов, территориальных зон,
особо охраняемых природных территорий,
зон с особыми условиями использования территории

**Публичный сервитут в отношении земель и земельных участков в целях эксплуатации
существующего линейного объекта системы электроснабжения регионального значения
«Воздушная линия ВЛ 35 кВ Л-302 ПС "Машук - ПС Скачки"» и его неотъемлемых
технологических частей**

(наименование объекта, местоположение границ которого описано)

План границ объекта

Выносной лист №14



Масштаб 1:5000

Используемые условные знаки и обозначения приведены на отдельной странице в конце раздела.

Подпись _____ *Чаусов П. Ф.* Дата *15 декабря 2023 г.*

Место для оттиска печати (при наличии) лица, составившего описание местоположения границ объекта



ГРАФИЧЕСКОЕ ОПИСАНИЕ

местоположения границ населенных пунктов, территориальных зон,
особо охраняемых природных территорий,
зон с особыми условиями использования территории

**Публичный сервитут в отношении земель и земельных участков в целях эксплуатации
существующего линейного объекта системы электроснабжения регионального значения
«Воздушная линия ВЛ 35 кВ Л-302 ПС "Машук - ПС Скачки"» и его неотъемлемых
технологических частей**

(наименование объекта, местоположение границ которого описано)

План границ объекта

Выносной лист №15



Масштаб 1:5000

Используемые условные знаки и обозначения приведены на отдельной странице в конце раздела.

Подпись _____ *Чаусов П. Ф.* Дата *15 декабря 2023 г.*

Место для оттиска печати (при наличии) лица, составившего описание местоположения границ объекта



ГРАФИЧЕСКОЕ ОПИСАНИЕ

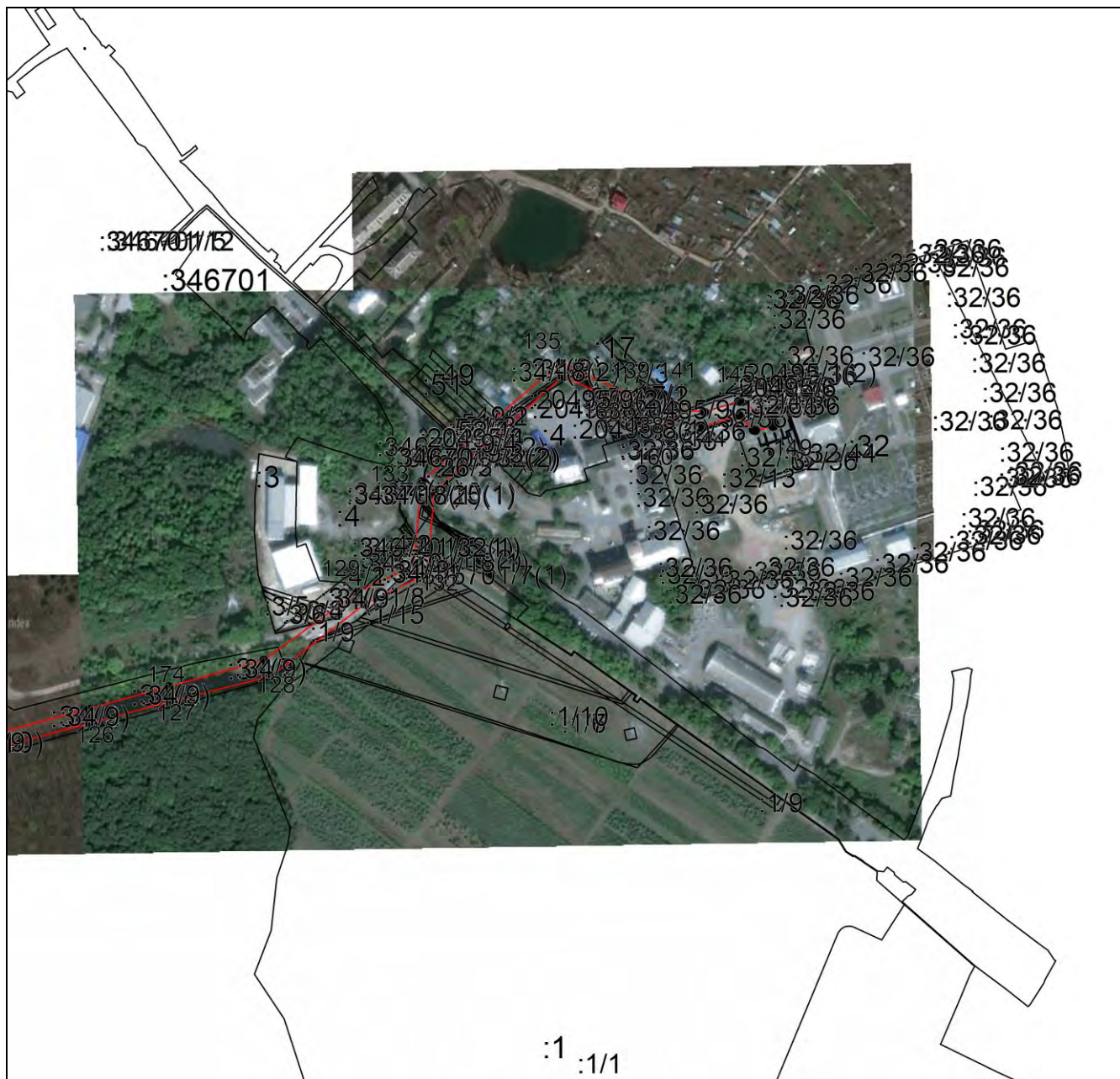
местоположения границ населенных пунктов, территориальных зон,
особо охраняемых природных территорий,
зон с особыми условиями использования территории

**Публичный сервитут в отношении земель и земельных участков в целях эксплуатации
существующего линейного объекта системы электроснабжения регионального значения
«Воздушная линия ВЛ 35 кВ Л-302 ПС "Машук - ПС Скачки"» и его неотъемлемых
технологических частей**

(наименование объекта, местоположение границ которого описано)

План границ объекта

Выносной лист №16



Масштаб 1:5000

Используемые условные знаки и обозначения приведены на отдельной странице в конце раздела.

Подпись _____ Чаусов П. Ф. Дата 15 декабря 2023 г.

Место для оттиска печати (при наличии) лица, составившего описание местоположения границ объекта



ГРАФИЧЕСКОЕ ОПИСАНИЕ






местоположения границ населенных пунктов, территориальных зон,
особо охраняемых природных территорий,
зон с особыми условиями использования территории

**Публичный сервитут в отношении земель и земельных участков в целях эксплуатации
существующего линейного объекта системы электроснабжения регионального значения
«Воздушная линия ВЛ 35 кВ Л-302 ПС "Машук - ПС Скачки"» и его неотъемлемых
технологических частей**

(наименование объекта, местоположение границ которого описано)

План границ объекта

Используемые условные знаки и обозначения:

-  – граница объекта,
-  – установленная граница муниципального образования,
-  – установленная граница населенного пункта,
-  – граница земельного участка,
-  – характерная точка объекта.

