

ГРАФИЧЕСКОЕ ОПИСАНИЕ

местоположения границ населенных пунктов, территориальных зон,
особо охраняемых природных территорий,
зон с особыми условиями использования территории

Публичный сервитут в отношении земель и земельных участков в целях эксплуатации существующего линейного объекта системы электроснабжения регионального значения «Воздушная линия ВЛ-110 кВ Л-2 "отпайка на п/ст Горячеводск, отпайка на п/ст ПТФ"» и его неотъемлемых технологических частей

(наименование объекта, местоположение границ которого описано (далее - объект)

ГРАФИЧЕСКОЕ ОПИСАНИЕ

местоположения границ населенных пунктов, территориальных зон,
особо охраняемых природных территорий,
зон с особыми условиями использования территории

**Публичный сервитут в отношении земель и земельных участков в целях эксплуатации
существующего линейного объекта системы электроснабжения регионального значения
«Воздушная линия ВЛ-110 кВ Л-2 "отпайка на п/ст Горячеводск, отпайка на п/ст ПТФ"» и
его неотъемлемых технологических частей**

(наименование объекта, местоположение границ которого описано)

№ п/п	Содержание	Номера листов
1	2	3
1	Сведения об объекте	3
2	Сведения о местоположении границ объекта	4
3	Сведения о местоположении измененных (уточненных) границ объекта	23
4	План границ	24
5	Приложение	
	<i>Доверенность серия: 26АА №3691083 от 14.07.2020</i>	—

ГРАФИЧЕСКОЕ ОПИСАНИЕ

местоположения границ населенных пунктов, территориальных зон,
особо охраняемых природных территорий,
зон с особыми условиями использования территории

Публичный сервитут в отношении земель и земельных участков в целях эксплуатации существующего линейного объекта системы электроснабжения регионального значения «Воздушная линия ВЛ-110 кВ Л-2 "отпайка на п/ст Горячеводск, отпайка на п/ст ПТФ"» и его неотъемлемых технологических частей

(наименование объекта, местоположение границ которого описано)

Сведения об объекте

№ п/п	Характеристики объекта	Описание характеристик
1	2	3
1	Местоположение объекта	Ставропольский край, р-н Георгиевский
2	Площадь объекта ± величина погрешности определения площади ($P \pm \Delta P$)	89774±105 кв.м
3	Иные характеристики объекта	Публичный сервитут в отношении земель и земельных участков в целях эксплуатации существующего линейного объекта системы электроснабжения регионального значения «Воздушная линия ВЛ-110 кВ Л-2 "отпайка на п/ст Горячеводск, отпайка на п/ст ПТФ"» и его неотъемлемых технологических частей, сроком на 49 лет в интересах публичного акционерного общества «Россети Северный Кавказ». Почтовый адрес ПАО «Россети Северный Кавказ»: Российская Федерация, 357506, Ставропольский край, г. Пятигорск, у. Подстанционная, д. 13 А. Адрес электронной почты ПАО «Россети Северный Кавказ»: info@rossetisk.ru

ГРАФИЧЕСКОЕ ОПИСАНИЕ

местоположения границ населенных пунктов, территориальных зон,
особо охраняемых природных территорий,
зон с особыми условиями использования территории

Публичный сервитут в отношении земель и земельных участков в целях эксплуатации существующего линейного объекта системы электроснабжения регионального значения «Воздушная линия ВЛ-110 кВ Л-2 "отпайка на п/ст Горячеводск, отпайка на п/ст ПТФ"» и его неотъемлемых технологических частей

(наименование объекта, местоположение границ которого описано)

Сведения о местоположении границ объекта

1. Система координат МСК-26 от СК-95, зона 2

2. Сведения о характерных точках границ объекта

Обозначение характерных точек границ	Координаты, м		Метод определения координат характерной точки	Средняя квадратическая погрешность положения характерной точки (M_t), м	Описание обозначения точки на местности (при наличии)
	X	Y			
1	2	3	4	5	6
1	352967,63	2179496,85	Метод спутниковых геодезических измерений (определений)	0,10	—
2	352918,95	2179534,23	Метод спутниковых геодезических измерений (определений)	0,10	—
3	352798,09	2179625,94	Метод спутниковых геодезических измерений (определений)	0,10	—
4	352678,17	2179718,35	Метод спутниковых геодезических измерений (определений)	0,10	—
5	352561,06	2179808,74	Метод спутниковых геодезических измерений (определений)	0,10	—
6	352444,70	2179898,50	Метод спутниковых геодезических измерений (определений)	0,10	—
7	352325,96	2179989,58	Метод спутниковых геодезических измерений (определений)	0,10	—

ГРАФИЧЕСКОЕ ОПИСАНИЕ

местоположения границ населенных пунктов, территориальных зон,
особо охраняемых природных территорий,
зон с особыми условиями использования территории

**Публичный сервитут в отношении земель и земельных участков в целях эксплуатации
существующего линейного объекта системы электроснабжения регионального значения
«Воздушная линия ВЛ-110 кВ Л-2 "отпайка на п/ст Горячеводск, отпайка на п/ст ПТФ"» и
его неотъемлемых технологических частей**

(наименование объекта, местоположение границ которого описано)

Сведения о местоположении границ объекта

1	2	3	4	5	6
8	352207,96	2180080,35	Метод спутниковых геодезических измерений (определений)	0,10	—
9	352091,12	2180170,43	Метод спутниковых геодезических измерений (определений)	0,10	—
10	351971,98	2180262,23	Метод спутниковых геодезических измерений (определений)	0,10	—
11	351856,36	2180351,37	Метод спутниковых геодезических измерений (определений)	0,10	—
12	351737,19	2180442,94	Метод спутниковых геодезических измерений (определений)	0,10	—
13	351620,23	2180533,13	Метод спутниковых геодезических измерений (определений)	0,10	—
14	351516,50	2180613,18	Метод спутниковых геодезических измерений (определений)	0,10	—
15	351412,88	2180693,13	Метод спутниковых геодезических измерений (определений)	0,10	—
16	351284,19	2180791,51	Метод спутниковых геодезических измерений (определений)	0,10	—

ГРАФИЧЕСКОЕ ОПИСАНИЕ

местоположения границ населенных пунктов, территориальных зон,
особо охраняемых природных территорий,
зон с особыми условиями использования территории

**Публичный сервитут в отношении земель и земельных участков в целях эксплуатации
существующего линейного объекта системы электроснабжения регионального значения
«Воздушная линия ВЛ-110 кВ Л-2 "отпайка на п/ст Горячеводск, отпайка на п/ст ПТФ"» и
его неотъемлемых технологических частей**

(наименование объекта, местоположение границ которого описано)

Сведения о местоположении границ объекта

1	2	3	4	5	6
17	351139,16	2180903,57	Метод спутниковых геодезических измерений (определений)	0,10	—
18	350987,47	2181021,12	Метод спутниковых геодезических измерений (определений)	0,10	—
19	350849,45	2181126,88	Метод спутниковых геодезических измерений (определений)	0,10	—
20	350700,30	2181241,46	Метод спутниковых геодезических измерений (определений)	0,10	—
21	350570,63	2181341,38	Метод спутниковых геодезических измерений (определений)	0,10	—
22	350457,17	2181430,27	Метод спутниковых геодезических измерений (определений)	0,10	—
23	350354,87	2181531,55	Метод спутниковых геодезических измерений (определений)	0,10	—
24	350238,56	2181648,39	Метод спутниковых геодезических измерений (определений)	0,10	—
25	350115,27	2181772,63	Метод спутниковых геодезических измерений (определений)	0,10	—

ГРАФИЧЕСКОЕ ОПИСАНИЕ

местоположения границ населенных пунктов, территориальных зон,
особо охраняемых природных территорий,
зон с особыми условиями использования территории

Публичный сервитут в отношении земель и земельных участков в целях эксплуатации существующего линейного объекта системы электроснабжения регионального значения «Воздушная линия ВЛ-110 кВ Л-2 "отпайка на п/ст Горячеводск, отпайка на п/ст ПТФ"» и его неотъемлемых технологических частей
(наименование объекта, местоположение границ которого описано)

Сведения о местоположении границ объекта

1	2	3	4	5	6
26	349991,49	2181896,88	Метод спутниковых геодезических измерений (определений)	0,10	—
27	349868,26	2182020,93	Метод спутниковых геодезических измерений (определений)	0,10	—
28	349745,06	2182145,11	Метод спутниковых геодезических измерений (определений)	0,10	—
29	349621,49	2182268,89	Метод спутниковых геодезических измерений (определений)	0,10	—
30	349497,98	2182393,12	Метод спутниковых геодезических измерений (определений)	0,10	—
31	349424,11	2182466,79	Метод спутниковых геодезических измерений (определений)	0,10	—
32	349449,62	2182530,78	Метод спутниковых геодезических измерений (определений)	0,10	—
33	349478,99	2182605,42	Метод спутниковых геодезических измерений (определений)	0,10	—
34	349507,70	2182678,41	Метод спутниковых геодезических измерений (определений)	0,10	—

ГРАФИЧЕСКОЕ ОПИСАНИЕ

местоположения границ населенных пунктов, территориальных зон,
особо охраняемых природных территорий,
зон с особыми условиями использования территории

**Публичный сервитут в отношении земель и земельных участков в целях эксплуатации
существующего линейного объекта системы электроснабжения регионального значения
«Воздушная линия ВЛ-110 кВ Л-2 "отпайка на п/ст Горячеводск, отпайка на п/ст ПТФ"» и
его неотъемлемых технологических частей**

(наименование объекта, местоположение границ которого описано)

Сведения о местоположении границ объекта

1	2	3	4	5	6
35	349536,47	2182751,85	Метод спутниковых геодезических измерений (определений)	0,10	—
36	349564,86	2182824,12	Метод спутниковых геодезических измерений (определений)	0,10	—
37	349593,74	2182897,28	Метод спутниковых геодезических измерений (определений)	0,10	—
38	349622,10	2182970,65	Метод спутниковых геодезических измерений (определений)	0,10	—
39	349651,02	2183044,10	Метод спутниковых геодезических измерений (определений)	0,10	—
40	349681,38	2183122,67	Метод спутниковых геодезических измерений (определений)	0,10	—
41	349714,30	2183204,58	Метод спутниковых геодезических измерений (определений)	0,10	—
42	349746,11	2183288,02	Метод спутниковых геодезических измерений (определений)	0,10	—
43	349778,87	2183369,24	Метод спутниковых геодезических измерений (определений)	0,10	—

ГРАФИЧЕСКОЕ ОПИСАНИЕ

местоположения границ населенных пунктов, территориальных зон,
особо охраняемых природных территорий,
зон с особыми условиями использования территории

**Публичный сервитут в отношении земель и земельных участков в целях эксплуатации
существующего линейного объекта системы электроснабжения регионального значения
«Воздушная линия ВЛ-110 кВ Л-2 "отпайка на п/ст Горячеводск, отпайка на п/ст ПТФ"» и
его неотъемлемых технологических частей**
(наименование объекта, местоположение границ которого описано)

Сведения о местоположении границ объекта

1	2	3	4	5	6
44	349811,15	2183452,55	Метод спутниковых геодезических измерений (определений)	0,10	—
45	349843,35	2183535,46	Метод спутниковых геодезических измерений (определений)	0,10	—
46	349875,52	2183618,84	Метод спутниковых геодезических измерений (определений)	0,10	—
47	349907,46	2183699,12	Метод спутниковых геодезических измерений (определений)	0,10	—
48	349940,55	2183781,97	Метод спутниковых геодезических измерений (определений)	0,10	—
49	349972,56	2183864,83	Метод спутниковых геодезических измерений (определений)	0,10	—
50	350005,98	2183949,75	Метод спутниковых геодезических измерений (определений)	0,10	—
51	350040,35	2184037,36	Метод спутниковых геодезических измерений (определений)	0,10	—
52	350068,90	2184109,95	Метод спутниковых геодезических измерений (определений)	0,10	—

ГРАФИЧЕСКОЕ ОПИСАНИЕ

местоположения границ населенных пунктов, территориальных зон,
особо охраняемых природных территорий,
зон с особыми условиями использования территории

**Публичный сервитут в отношении земель и земельных участков в целях эксплуатации
существующего линейного объекта системы электроснабжения регионального значения
«Воздушная линия ВЛ-110 кВ Л-2 "отпайка на п/ст Горячеводск, отпайка на п/ст ПТФ"» и
его неотъемлемых технологических частей**
(наименование объекта, местоположение границ которого описано)

Сведения о местоположении границ объекта

1	2	3	4	5	6
53	350101,00	2184191,03	Метод спутниковых геодезических измерений (определений)	0,10	—
54	350136,38	2184281,28	Метод спутниковых геодезических измерений (определений)	0,10	—
55	350166,07	2184356,33	Метод спутниковых геодезических измерений (определений)	0,10	—
56	350201,23	2184445,97	Метод спутниковых геодезических измерений (определений)	0,10	—
57	350232,42	2184524,46	Метод спутниковых геодезических измерений (определений)	0,10	—
58	350266,48	2184608,93	Метод спутниковых геодезических измерений (определений)	0,10	—
59	350294,16	2184683,42	Метод спутниковых геодезических измерений (определений)	0,10	—
60	350323,12	2184755,22	Метод спутниковых геодезических измерений (определений)	0,10	—
61	350349,97	2184823,12	Метод спутниковых геодезических измерений (определений)	0,10	—

ГРАФИЧЕСКОЕ ОПИСАНИЕ

местоположения границ населенных пунктов, территориальных зон,
особо охраняемых природных территорий,
зон с особыми условиями использования территории

**Публичный сервитут в отношении земель и земельных участков в целях эксплуатации
существующего линейного объекта системы электроснабжения регионального значения
«Воздушная линия ВЛ-110 кВ Л-2 "отпайка на п/ст Горячеводск, отпайка на п/ст ПТФ"» и
его неотъемлемых технологических частей**
(наименование объекта, местоположение границ которого описано)

Сведения о местоположении границ объекта

1	2	3	4	5	6
62	350374,40	2184888,65	Метод спутниковых геодезических измерений (определений)	0,10	—
63	350397,67	2184946,79	Метод спутниковых геодезических измерений (определений)	0,10	—
64	350397,72	2184946,91	Метод спутниковых геодезических измерений (определений)	0,10	—
65	350419,95	2185015,13	Метод спутниковых геодезических измерений (определений)	0,10	—
66	350446,67	2185088,76	Метод спутниковых геодезических измерений (определений)	0,10	—
67	350479,54	2185173,30	Метод спутниковых геодезических измерений (определений)	0,10	—
68	350505,57	2185249,02	Метод спутниковых геодезических измерений (определений)	0,10	—
69	350532,40	2185324,87	Метод спутниковых геодезических измерений (определений)	0,10	—
70	350559,92	2185400,67	Метод спутниковых геодезических измерений (определений)	0,10	—

ГРАФИЧЕСКОЕ ОПИСАНИЕ

местоположения границ населенных пунктов, территориальных зон,
особо охраняемых природных территорий,
зон с особыми условиями использования территории

**Публичный сервитут в отношении земель и земельных участков в целях эксплуатации
существующего линейного объекта системы электроснабжения регионального значения
«Воздушная линия ВЛ-110 кВ Л-2 "отпайка на п/ст Горячеводск, отпайка на п/ст ПТФ"» и
его неотъемлемых технологических частей**
(наименование объекта, местоположение границ которого описано)

Сведения о местоположении границ объекта

1	2	3	4	5	6
71	350580,67	2185463,22	Метод спутниковых геодезических измерений (определений)	0,10	—
72	350608,44	2185531,71	Метод спутниковых геодезических измерений (определений)	0,10	—
73	350633,15	2185600,49	Метод спутниковых геодезических измерений (определений)	0,10	—
74	350658,70	2185671,59	Метод спутниковых геодезических измерений (определений)	0,10	—
75	350665,95	2185691,49	Метод спутниковых геодезических измерений (определений)	0,10	—
76	350665,80	2185693,17	Метод спутниковых геодезических измерений (определений)	0,10	—
77	350664,87	2185694,01	Метод спутниковых геодезических измерений (определений)	0,10	—
78	350658,95	2185696,61	Метод спутниковых геодезических измерений (определений)	0,10	—
79	350658,14	2185696,78	Метод спутниковых геодезических измерений (определений)	0,10	—

ГРАФИЧЕСКОЕ ОПИСАНИЕ

местоположения границ населенных пунктов, территориальных зон,
особо охраняемых природных территорий,
зон с особыми условиями использования территории

**Публичный сервитут в отношении земель и земельных участков в целях эксплуатации
существующего линейного объекта системы электроснабжения регионального значения
«Воздушная линия ВЛ-110 кВ Л-2 "отпайка на п/ст Горячеводск, отпайка на п/ст ПТФ"» и
его неотъемлемых технологических частей**

(наименование объекта, местоположение границ которого описано)

Сведения о местоположении границ объекта

1	2	3	4	5	6
80	350656,41	2185695,78	Метод спутниковых геодезических измерений (определений)	0,10	—
81	350656,25	2185695,42	Метод спутниковых геодезических измерений (определений)	0,10	—
82	350649,55	2185675,47	Метод спутниковых геодезических измерений (определений)	0,10	—
83	350625,15	2185603,34	Метод спутниковых геодезических измерений (определений)	0,10	—
84	350600,52	2185534,78	Метод спутниковых геодезических измерений (определений)	0,10	—
85	350572,71	2185466,22	Метод спутниковых геодезических измерений (определений)	0,10	—
86	350572,67	2185466,10	Метод спутниковых геодезических измерений (определений)	0,10	—
87	350551,90	2185403,48	Метод спутниковых геодезических измерений (определений)	0,10	—
88	350524,40	2185327,74	Метод спутниковых геодезических измерений (определений)	0,10	—

ГРАФИЧЕСКОЕ ОПИСАНИЕ

местоположения границ населенных пунктов, территориальных зон,
особо охраняемых природных территорий,
зон с особыми условиями использования территории

**Публичный сервитут в отношении земель и земельных участков в целях эксплуатации
существующего линейного объекта системы электроснабжения регионального значения
«Воздушная линия ВЛ-110 кВ Л-2 "отпайка на п/ст Горячеводск, отпайка на п/ст ПТФ"» и
его неотъемлемых технологических частей**
(наименование объекта, местоположение границ которого описано)

Сведения о местоположении границ объекта

1	2	3	4	5	6
89	350497,54	2185251,83	Метод спутниковых геодезических измерений (определений)	0,10	—
90	350471,57	2185176,26	Метод спутниковых геодезических измерений (определений)	0,10	—
91	350438,72	2185091,77	Метод спутниковых геодезических измерений (определений)	0,10	—
92	350411,92	2185017,92	Метод спутниковых геодезических измерений (определений)	0,10	—
93	350389,71	2184949,80	Метод спутниковых геодезических измерений (определений)	0,10	—
94	350365,20	2184892,87	Метод спутниковых геодезических измерений (определений)	0,10	—
95	350365,16	2184892,77	Метод спутниковых геодезических измерений (определений)	0,10	—
96	350340,85	2184827,41	Метод спутниковых геодезических измерений (определений)	0,10	—
97	350315,23	2184758,37	Метод спутниковых геодезических измерений (определений)	0,10	—

ГРАФИЧЕСКОЕ ОПИСАНИЕ

местоположения границ населенных пунктов, территориальных зон,
особо охраняемых природных территорий,
зон с особыми условиями использования территории

**Публичный сервитут в отношении земель и земельных участков в целях эксплуатации
существующего линейного объекта системы электроснабжения регионального значения
«Воздушная линия ВЛ-110 кВ Л-2 "отпайка на п/ст Горячеводск, отпайка на п/ст ПТФ"» и
его неотъемлемых технологических частей**
(наименование объекта, местоположение границ которого описано)

Сведения о местоположении границ объекта

1	2	3	4	5	6
98	350286,24	2184686,51	Метод спутниковых геодезических измерений (определений)	0,10	—
99	350258,56	2184612,02	Метод спутниковых геодезических измерений (определений)	0,10	—
100	350224,53	2184527,62	Метод спутниковых геодезических измерений (определений)	0,10	—
101	350193,32	2184449,09	Метод спутниковых геодезических измерений (определений)	0,10	—
102	350158,17	2184359,45	Метод спутниковых геодезических измерений (определений)	0,10	—
103	350128,47	2184284,40	Метод спутниковых геодезических измерений (определений)	0,10	—
104	350093,09	2184194,15	Метод спутниковых геодезических измерений (определений)	0,10	—
105	350061,00	2184113,07	Метод спутниковых геодезических измерений (определений)	0,10	—
106	350032,44	2184040,47	Метод спутниковых геодезических измерений (определений)	0,10	—

ГРАФИЧЕСКОЕ ОПИСАНИЕ

местоположения границ населенных пунктов, территориальных зон,
особо охраняемых природных территорий,
зон с особыми условиями использования территории

**Публичный сервитут в отношении земель и земельных участков в целях эксплуатации
существующего линейного объекта системы электроснабжения регионального значения
«Воздушная линия ВЛ-110 кВ Л-2 "отпайка на п/ст Горячеводск, отпайка на п/ст ПТФ"» и
его неотъемлемых технологических частей**

(наименование объекта, местоположение границ которого описано)

Сведения о местоположении границ объекта

1	2	3	4	5	6
107	349998,07	2183952,86	Метод спутниковых геодезических измерений (определений)	0,10	—
108	349964,64	2183867,92	Метод спутниковых геодезических измерений (определений)	0,10	—
109	349932,65	2183785,09	Метод спутниковых геодезических измерений (определений)	0,10	—
110	349899,57	2183702,26	Метод спутниковых геодезических измерений (определений)	0,10	—
111	349867,62	2183621,95	Метод спутниковых геодезических измерений (определений)	0,10	—
112	349835,42	2183538,53	Метод спутниковых геодезических измерений (определений)	0,10	—
113	349803,22	2183455,63	Метод спутниковых геодезических измерений (определений)	0,10	—
114	349770,97	2183372,38	Метод спутниковых геодезических измерений (определений)	0,10	—
115	349738,21	2183291,15	Метод спутниковых геодезических измерений (определений)	0,10	—

ГРАФИЧЕСКОЕ ОПИСАНИЕ

местоположения границ населенных пунктов, территориальных зон,
особо охраняемых природных территорий,
зон с особыми условиями использования территории

**Публичный сервитут в отношении земель и земельных участков в целях эксплуатации
существующего линейного объекта системы электроснабжения регионального значения
«Воздушная линия ВЛ-110 кВ Л-2 "отпайка на п/ст Горячеводск, отпайка на п/ст ПТФ"» и
его неотъемлемых технологических частей**
(наименование объекта, местоположение границ которого описано)

Сведения о местоположении границ объекта

1	2	3	4	5	6
116	349706,39	2183207,69	Метод спутниковых геодезических измерений (определений)	0,10	—
117	349673,48	2183125,80	Метод спутниковых геодезических измерений (определений)	0,10	—
118	349643,10	2183047,19	Метод спутниковых геодезических измерений (определений)	0,10	—
119	349614,19	2182973,75	Метод спутниковых геодезических измерений (определений)	0,10	—
120	349585,83	2182900,38	Метод спутниковых геодезических измерений (определений)	0,10	—
121	349556,95	2182827,24	Метод спутниковых геодезических измерений (определений)	0,10	—
122	349528,56	2182754,95	Метод спутниковых геодезических измерений (определений)	0,10	—
123	349499,79	2182681,52	Метод спутниковых геодезических измерений (определений)	0,10	—
124	349471,09	2182608,53	Метод спутниковых геодезических измерений (определений)	0,10	—

ГРАФИЧЕСКОЕ ОПИСАНИЕ

местоположения границ населенных пунктов, территориальных зон,
особо охраняемых природных территорий,
зон с особыми условиями использования территории

**Публичный сервитут в отношении земель и земельных участков в целях эксплуатации
существующего линейного объекта системы электроснабжения регионального значения
«Воздушная линия ВЛ-110 кВ Л-2 "отпайка на п/ст Горячеводск, отпайка на п/ст ПТФ"» и
его неотъемлемых технологических частей**

(наименование объекта, местоположение границ которого описано)

Сведения о местоположении границ объекта

1	2	3	4	5	6
125	349441,72	2182533,90	Метод спутниковых геодезических измерений (определений)	0,10	—
126	349413,66	2182464,12	Метод спутниковых геодезических измерений (определений)	0,10	—
127	349413,79	2182462,38	Метод спутниковых геодезических измерений (определений)	0,10	—
128	349414,07	2182461,99	Метод спутниковых геодезических измерений (определений)	0,10	—
129	349488,75	2182383,97	Метод спутниковых геодезических измерений (определений)	0,10	—
130	349612,28	2182259,72	Метод спутниковых геодезических измерений (определений)	0,10	—
131	349735,84	2182135,94	Метод спутниковых геодезических измерений (определений)	0,10	—
132	349859,04	2182011,78	Метод спутниковых геодезических измерений (определений)	0,10	—
133	349982,27	2181887,72	Метод спутниковых геодезических измерений (определений)	0,10	—

ГРАФИЧЕСКОЕ ОПИСАНИЕ

местоположения границ населенных пунктов, территориальных зон,
особо охраняемых природных территорий,
зон с особыми условиями использования территории

**Публичный сервитут в отношении земель и земельных участков в целях эксплуатации
существующего линейного объекта системы электроснабжения регионального значения
«Воздушная линия ВЛ-110 кВ Л-2 "отпайка на п/ст Горячеводск, отпайка на п/ст ПТФ"» и
его неотъемлемых технологических частей**
(наименование объекта, местоположение границ которого описано)

Сведения о местоположении границ объекта

1	2	3	4	5	6
134	350106,04	2181763,47	Метод спутниковых геодезических измерений (определений)	0,10	—
135	350229,34	2181639,23	Метод спутниковых геодезических измерений (определений)	0,10	—
136	350345,66	2181522,38	Метод спутниковых геодезических измерений (определений)	0,10	—
137	350447,31	2181419,77	Метод спутниковых геодезических измерений (определений)	0,10	—
138	350447,51	2181419,59	Метод спутниковых геодезических измерений (определений)	0,10	—
139	350562,69	2181331,09	Метод спутниковых геодезических измерений (определений)	0,10	—
140	350692,37	2181231,15	Метод спутниковых геодезических измерений (определений)	0,10	—
141	350841,54	2181116,57	Метод спутниковых геодезических измерений (определений)	0,10	—
142	350979,53	2181010,83	Метод спутниковых геодезических измерений (определений)	0,10	—

ГРАФИЧЕСКОЕ ОПИСАНИЕ

местоположения границ населенных пунктов, территориальных зон,
особо охраняемых природных территорий,
зон с особыми условиями использования территории

**Публичный сервитут в отношении земель и земельных участков в целях эксплуатации
существующего линейного объекта системы электроснабжения регионального значения
«Воздушная линия ВЛ-110 кВ Л-2 "отпайка на п/ст Горячеводск, отпайка на п/ст ПТФ"» и
его неотъемлемых технологических частей**

(наименование объекта, местоположение границ которого описано)

Сведения о местоположении границ объекта

1	2	3	4	5	6
143	351131,21	2180893,29	Метод спутниковых геодезических измерений (определений)	0,10	—
144	351276,26	2180781,21	Метод спутниковых геодезических измерений (определений)	0,10	—
145	351404,95	2180682,83	Метод спутниковых геодезических измерений (определений)	0,10	—
146	351508,56	2180602,88	Метод спутниковых геодезических измерений (определений)	0,10	—
147	351612,30	2180522,84	Метод спутниковых геодезических измерений (определений)	0,10	—
148	351729,25	2180432,63	Метод спутниковых геодезических измерений (определений)	0,10	—
149	351848,44	2180341,07	Метод спутниковых геодезических измерений (определений)	0,10	—
150	351964,04	2180251,94	Метод спутниковых геодезических измерений (определений)	0,10	—
151	352083,18	2180160,13	Метод спутниковых геодезических измерений (определений)	0,10	—

ГРАФИЧЕСКОЕ ОПИСАНИЕ

местоположения границ населенных пунктов, территориальных зон,
особо охраняемых природных территорий,
зон с особыми условиями использования территории

**Публичный сервитут в отношении земель и земельных участков в целях эксплуатации
существующего линейного объекта системы электроснабжения регионального значения
«Воздушная линия ВЛ-110 кВ Л-2 "отпайка на п/ст Горячеводск, отпайка на п/ст ПТФ"» и
его неотъемлемых технологических частей**
(наименование объекта, местоположение границ которого описано)

Сведения о местоположении границ объекта

1	2	3	4	5	6
152	352200,02	2180070,04	Метод спутниковых геодезических измерений (определений)	0,10	—
153	352318,03	2179979,27	Метод спутниковых геодезических измерений (определений)	0,10	—
154	352436,78	2179888,19	Метод спутниковых геодезических измерений (определений)	0,10	—
155	352553,12	2179798,44	Метод спутниковых геодезических измерений (определений)	0,10	—
156	352670,24	2179708,06	Метод спутниковых геодезических измерений (определений)	0,10	—
157	352790,19	2179615,62	Метод спутниковых геодезических измерений (определений)	0,10	—
158	352911,04	2179523,91	Метод спутниковых геодезических измерений (определений)	0,10	—
159	352923,92	2179513,90	Метод спутниковых геодезических измерений (определений)	0,10	—
1	352967,63	2179496,85	Метод спутниковых геодезических измерений (определений)	0,10	—

ГРАФИЧЕСКОЕ ОПИСАНИЕ

местоположения границ населенных пунктов, территориальных зон,
особо охраняемых природных территорий,
зон с особыми условиями использования территории

Публичный сервитут в отношении земель и земельных участков в целях эксплуатации существующего линейного объекта системы электроснабжения регионального значения «Воздушная линия ВЛ-110 кВ Л-2 "отпайка на п/ст Горячеводск, отпайка на п/ст ПТФ"» и его неотъемлемых технологических частей
(наименование объекта, местоположение границ которого описано)

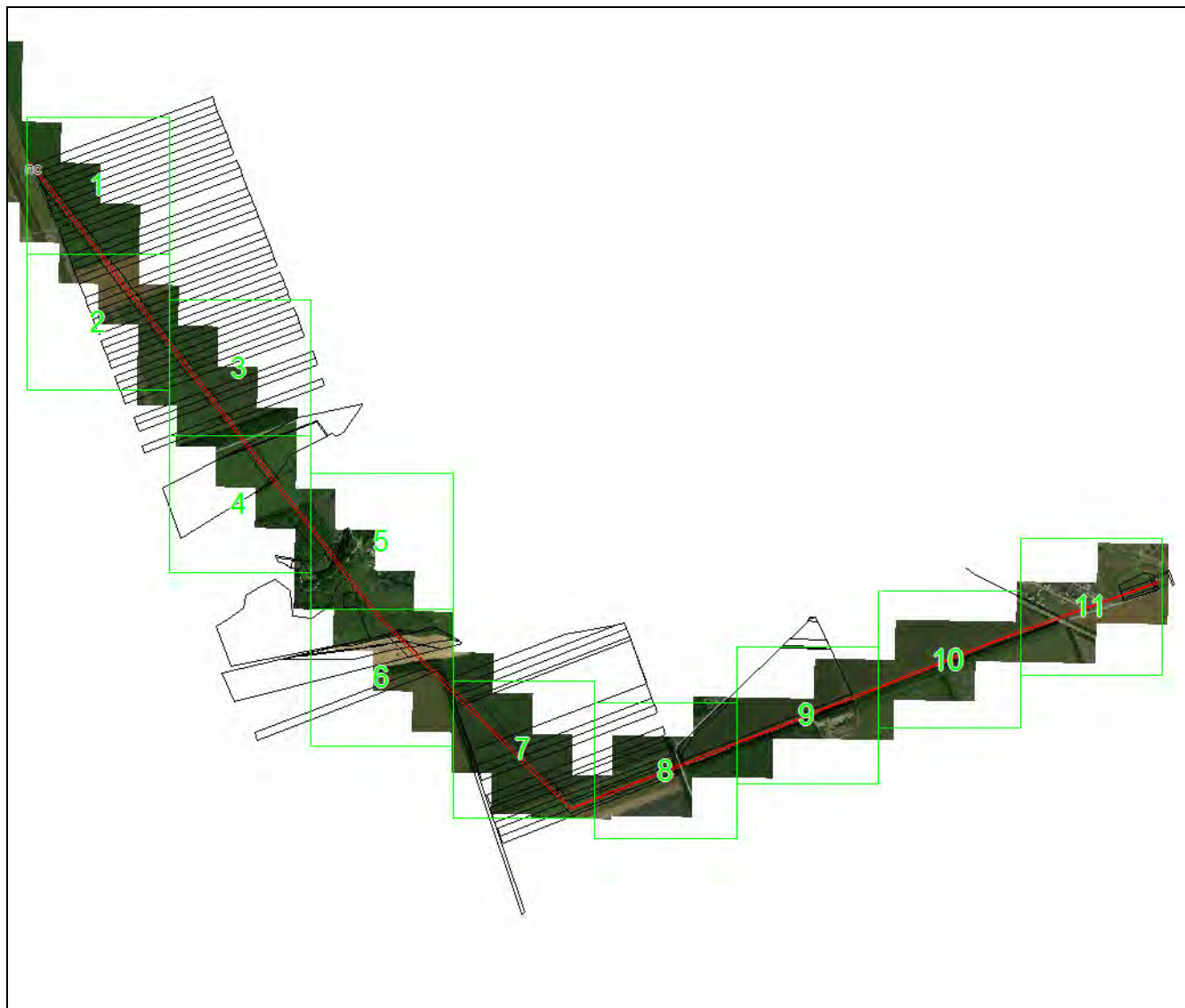
Сведения о местоположении границ объекта**3. Сведения о характерных точках части (частей) границы объекта**

Обозначение характерных точек части границы	Координаты, м		Метод определения координат характерной точки	Средняя квадратическая погрешность положения характерной точки (M_t), м	Описание обозначения точки на местности (при наличии)
	X	Y			
1	2	3	4	5	6
Часть № —					
—	—	—	—	—	—

ГРАФИЧЕСКОЕ ОПИСАНИЕ

местоположения границ населенных пунктов, территориальных зон,
особо охраняемых природных территорий,
зон с особыми условиями использования территории

**Публичный сервитут в отношении земель и земельных участков в целях эксплуатации
существующего линейного объекта системы электроснабжения регионального значения
«Воздушная линия ВЛ-110 кВ Л-2 "отпайка на п/ст Горячеводск, отпайка на п/ст ПТФ"» и
его неотъемлемых технологических частей**
(наименование объекта, местоположение границ которого описано)

План границ объекта**Основной лист**

Масштаб 1: 37000

Используемые условные знаки и обозначения:

- область выносного листа,
23 – номер выносного листа.

Остальные используемые условные знаки и обозначения приведены на отдельной странице в конце раздела.

Подпись _____ *Чаусов П. Ф.* Дата *15 декабря 2023 г.*

Место для оттиска печати (при наличии) лица, составившего описание местоположения границ объекта

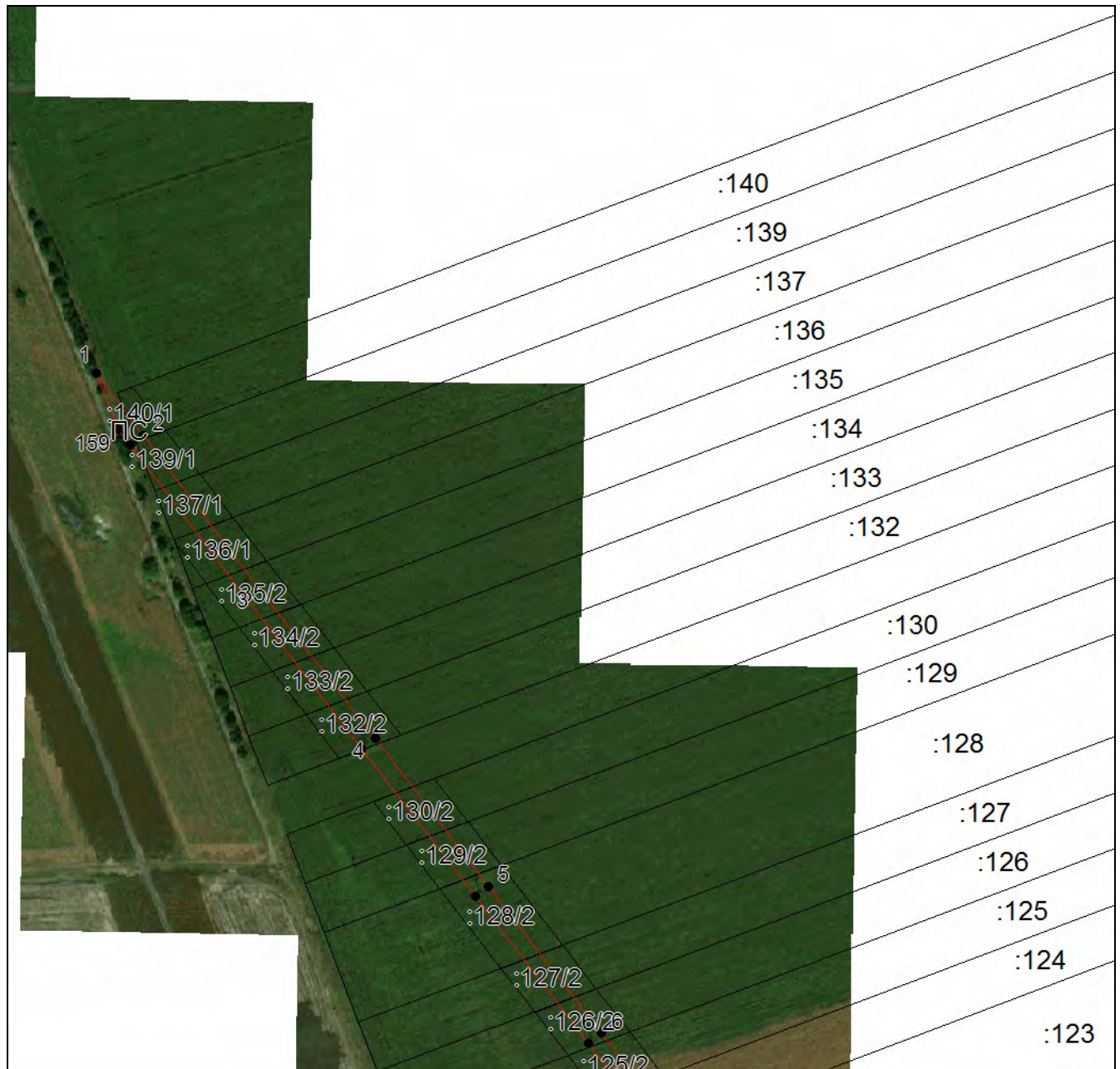


ГРАФИЧЕСКОЕ ОПИСАНИЕ

местоположения границ населенных пунктов, территориальных зон,
особо охраняемых природных территорий,
зон с особыми условиями использования территории

**Публичный сервитут в отношении земель и земельных участков в целях эксплуатации
существующего линейного объекта системы электроснабжения регионального значения
«Воздушная линия ВЛ-110 кВ Л-2 "отпайка на п/ст Горячеводск, отпайка на п/ст ПТФ"» и
его неотъемлемых технологических частей**

(наименование объекта, местоположение границ которого описано)

План границ объекта**Выносной лист №1**

Масштаб 1:5000

Используемые условные знаки и обозначения приведены на отдельной странице в конце раздела.

Подпись _____ *Чаусов П. Ф.* Дата *15 декабря 2023 г.*

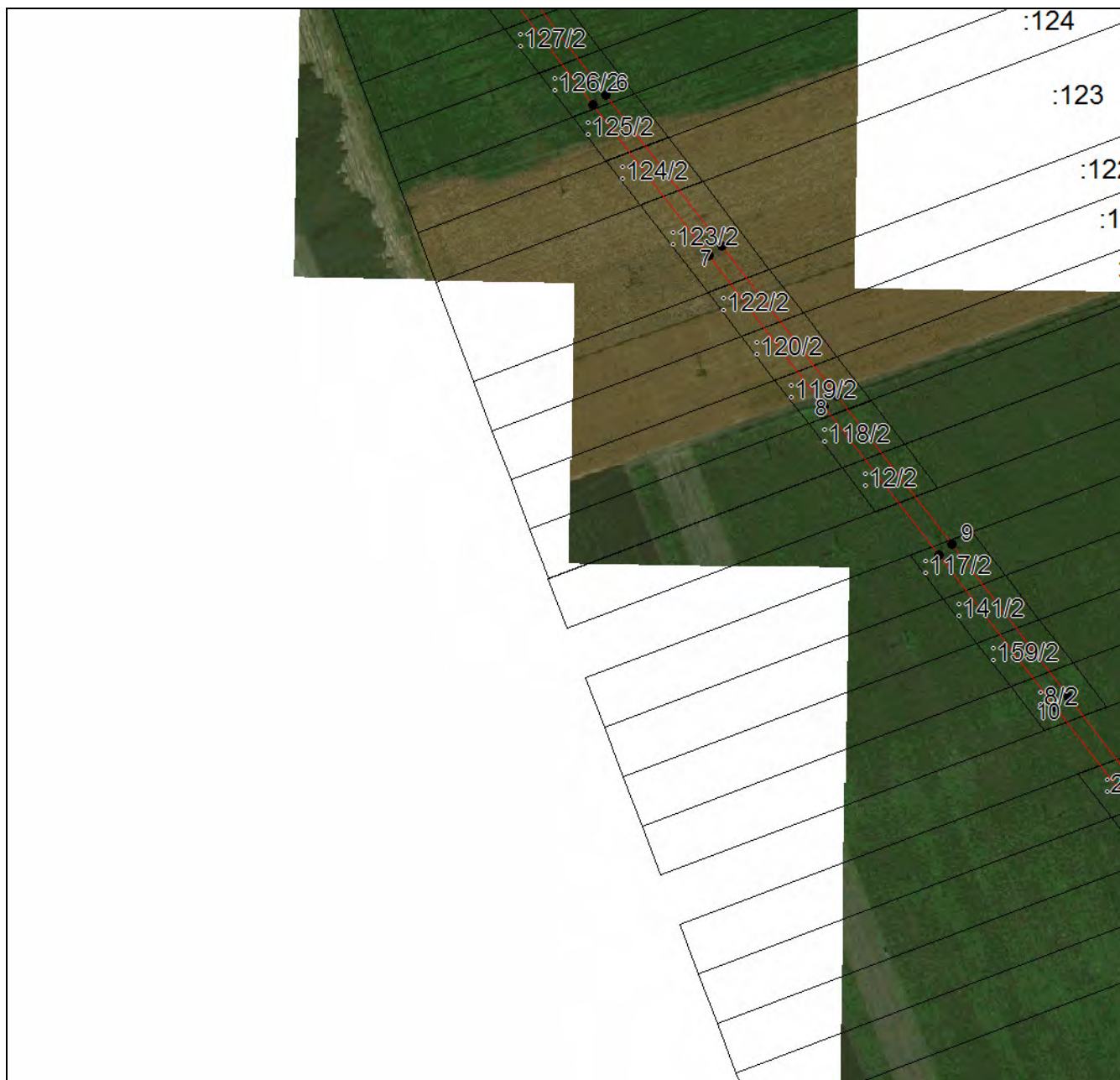
Место для оттиска печати (при наличии) лица, составившего описание местоположения границ объекта



ГРАФИЧЕСКОЕ ОПИСАНИЕ

местоположения границ населенных пунктов, территориальных зон,
особо охраняемых природных территорий,
зон с особыми условиями использования территории

**Публичный сервитут в отношении земель и земельных участков в целях эксплуатации
существующего линейного объекта системы электроснабжения регионального значения
«Воздушная линия ВЛ-110 кВ Л-2 "отпайка на п/ст Горячеводск, отпайка на п/ст ПТФ"» и
его неотъемлемых технологических частей**
(наименование объекта, местоположение границ которого описано)

План границ объекта**Выносной лист №2****Масштаб 1:5000**

Используемые условные знаки и обозначения приведены на отдельной странице в конце раздела.

Подпись _____ *Чаусов П. Ф.* Дата *15 декабря 2023 г.*

Место для оттиска печати (при наличии) лица, составившего описание местоположения границ объекта

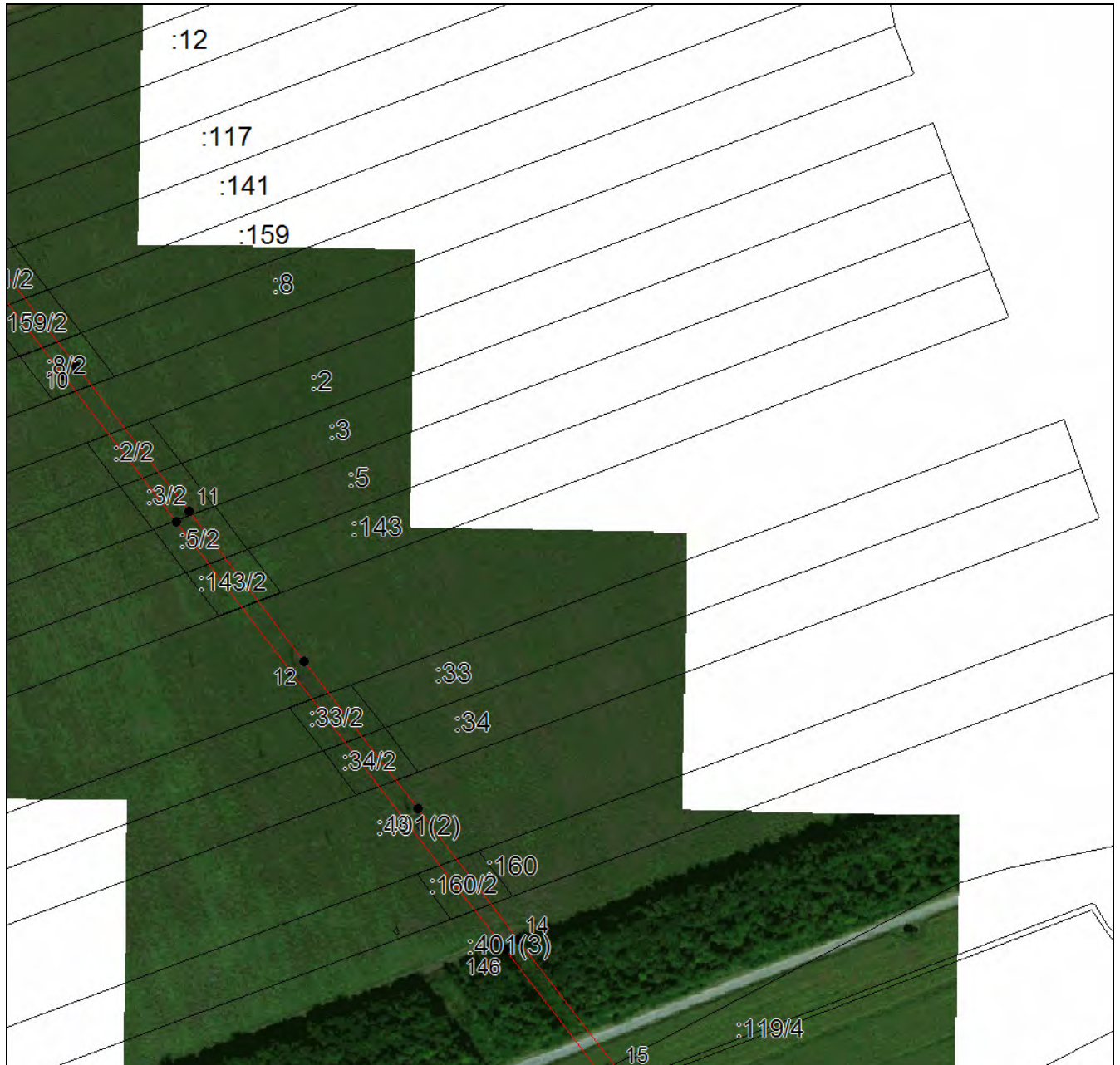


ГРАФИЧЕСКОЕ ОПИСАНИЕ

местоположения границ населенных пунктов, территориальных зон,
особо охраняемых природных территорий,
зон с особыми условиями использования территории

**Публичный сервитут в отношении земель и земельных участков в целях эксплуатации
существующего линейного объекта системы электроснабжения регионального значения
«Воздушная линия ВЛ-110 кВ Л-2 "отпайка на п/ст Горячеводск, отпайка на п/ст ПТФ"» и
его неотъемлемых технологических частей**

(наименование объекта, местоположение границ которого описано)

План границ объекта**Выносной лист №3**

Масштаб 1:5000

Используемые условные знаки и обозначения приведены на отдельной странице в конце раздела.

Подпись _____ *Чаусов П. Ф.* Дата *15 декабря 2023 г.*

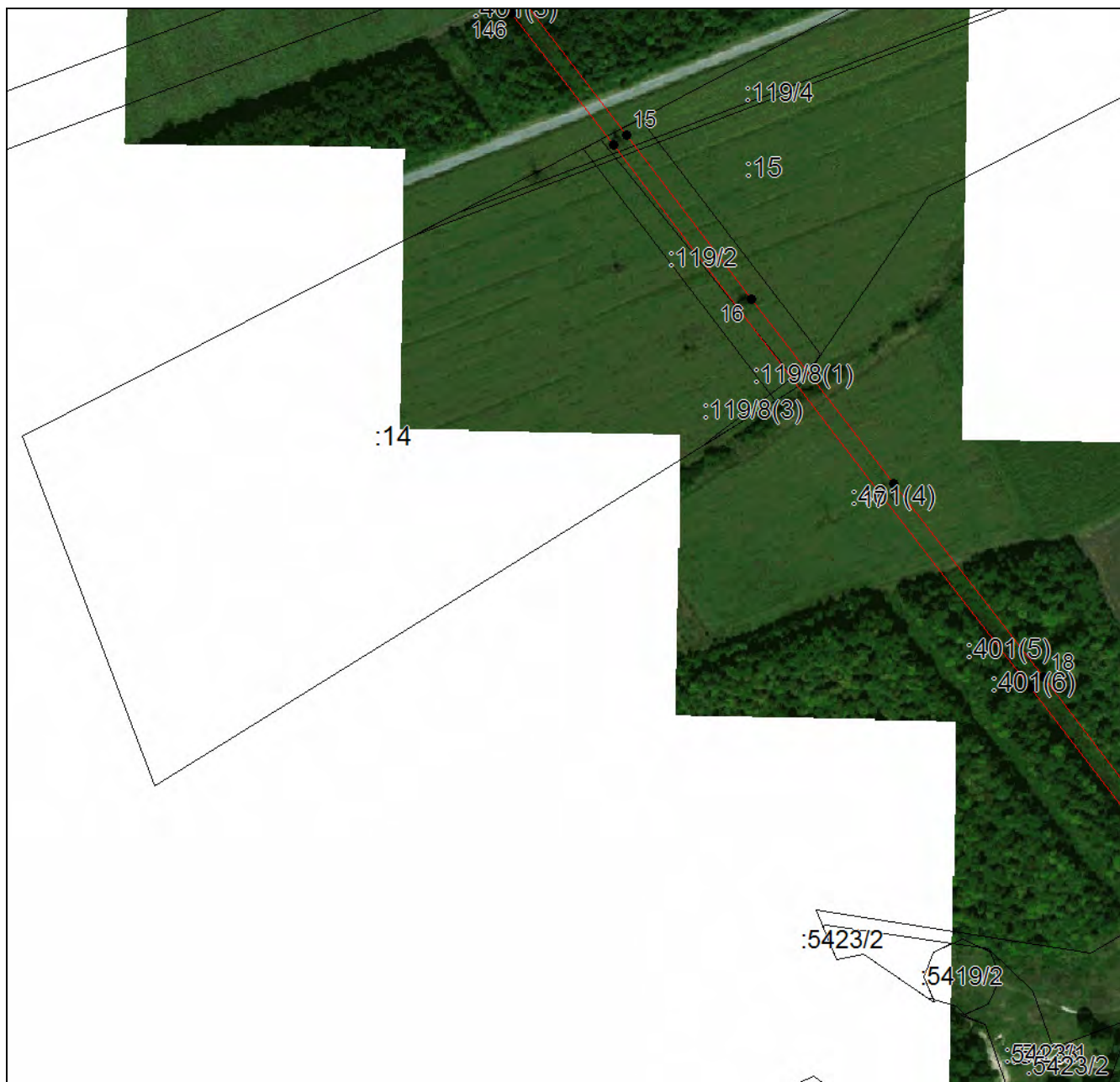
Место для оттиска печати (при наличии) лица, составившего описание местоположения границ объекта



ГРАФИЧЕСКОЕ ОПИСАНИЕ

местоположения границ населенных пунктов, территориальных зон,
особо охраняемых природных территорий,
зон с особыми условиями использования территории

**Публичный сервитут в отношении земель и земельных участков в целях эксплуатации
существующего линейного объекта системы электроснабжения регионального значения
«Воздушная линия ВЛ-110 кВ Л-2 "отпайка на п/ст Горячеводск, отпайка на п/ст ПТФ"» и
его неотъемлемых технологических частей**
(наименование объекта, местоположение границ которого описано)

План границ объекта**Выносной лист №4****Масштаб 1:5000**

Используемые условные знаки и обозначения приведены на отдельной странице в конце раздела.

Подпись _____ *Чаусов П. Ф.* Дата *15 декабря 2023 г.*

Место для оттиска печати (при наличии) лица, составившего описание местоположения границ объекта



ГРАФИЧЕСКОЕ ОПИСАНИЕ

местоположения границ населенных пунктов, территориальных зон,
особо охраняемых природных территорий,
зон с особыми условиями использования территории

**Публичный сервитут в отношении земель и земельных участков в целях эксплуатации
существующего линейного объекта системы электроснабжения регионального значения
«Воздушная линия ВЛ-110 кВ Л-2 "отпайка на п/ст Горячеводск, отпайка на п/ст ПТФ"» и
его неотъемлемых технологических частей**
(наименование объекта, местоположение границ которого описано)

План границ объекта**Выносной лист №5****Масштаб 1:5000**

Используемые условные знаки и обозначения приведены на отдельной странице в конце раздела.

Подпись _____ *Чаусов П. Ф.* Дата *15 декабря 2023 г.*

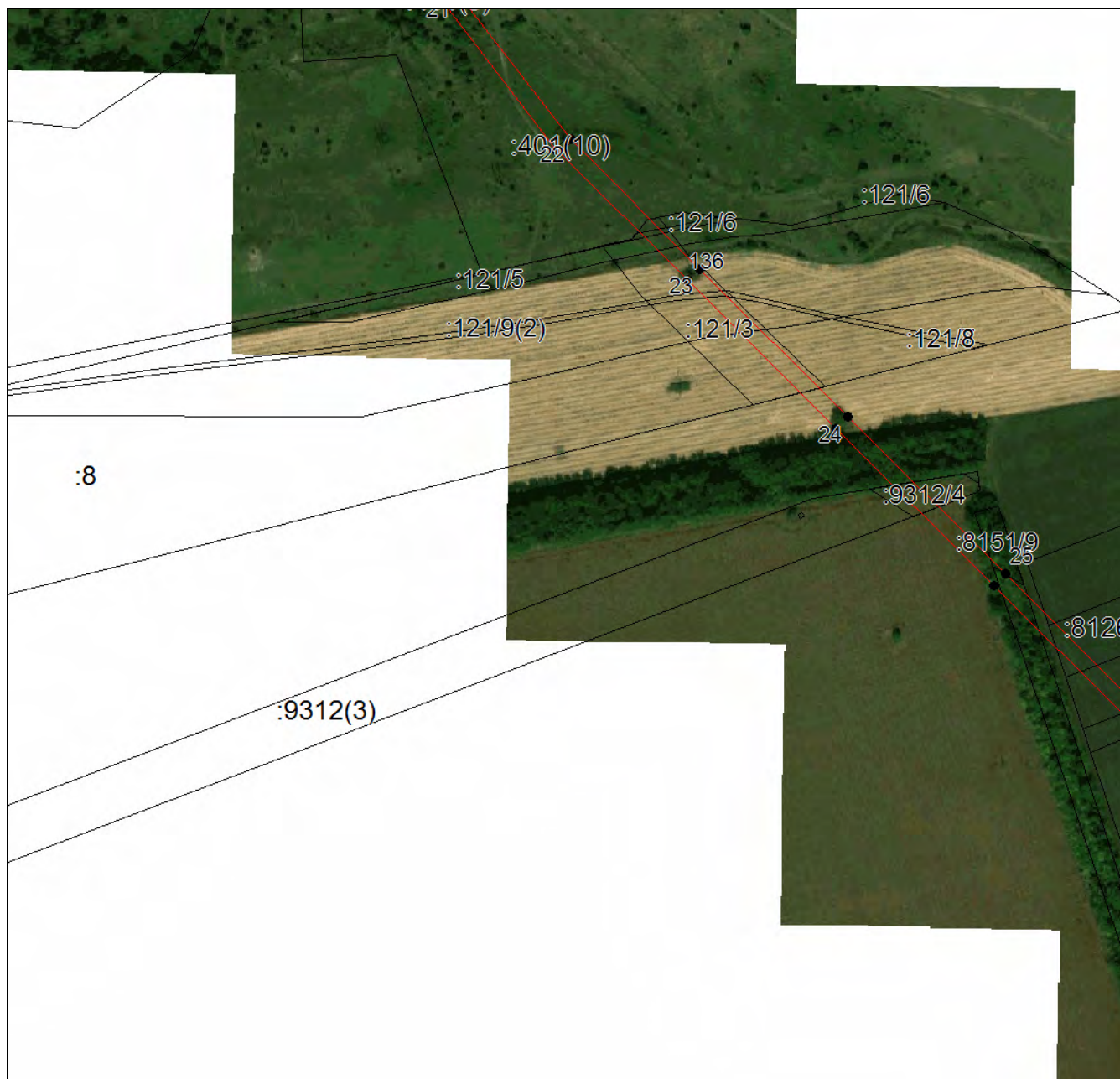
Место для оттиска печати (при наличии) лица, составившего описание местоположения границ объекта



ГРАФИЧЕСКОЕ ОПИСАНИЕ

местоположения границ населенных пунктов, территориальных зон,
особо охраняемых природных территорий,
зон с особыми условиями использования территории

**Публичный сервитут в отношении земель и земельных участков в целях эксплуатации
существующего линейного объекта системы электроснабжения регионального значения
«Воздушная линия ВЛ-110 кВ Л-2 "отпайка на п/ст Горячеводск, отпайка на п/ст ПТФ"» и
его неотъемлемых технологических частей**
(наименование объекта, местоположение границ которого описано)

План границ объекта**Выносной лист №6****Масштаб 1:5000**

Используемые условные знаки и обозначения приведены на отдельной странице в конце раздела.

Подпись _____ *Чаусов П. Ф.* Дата *15 декабря 2023 г.*

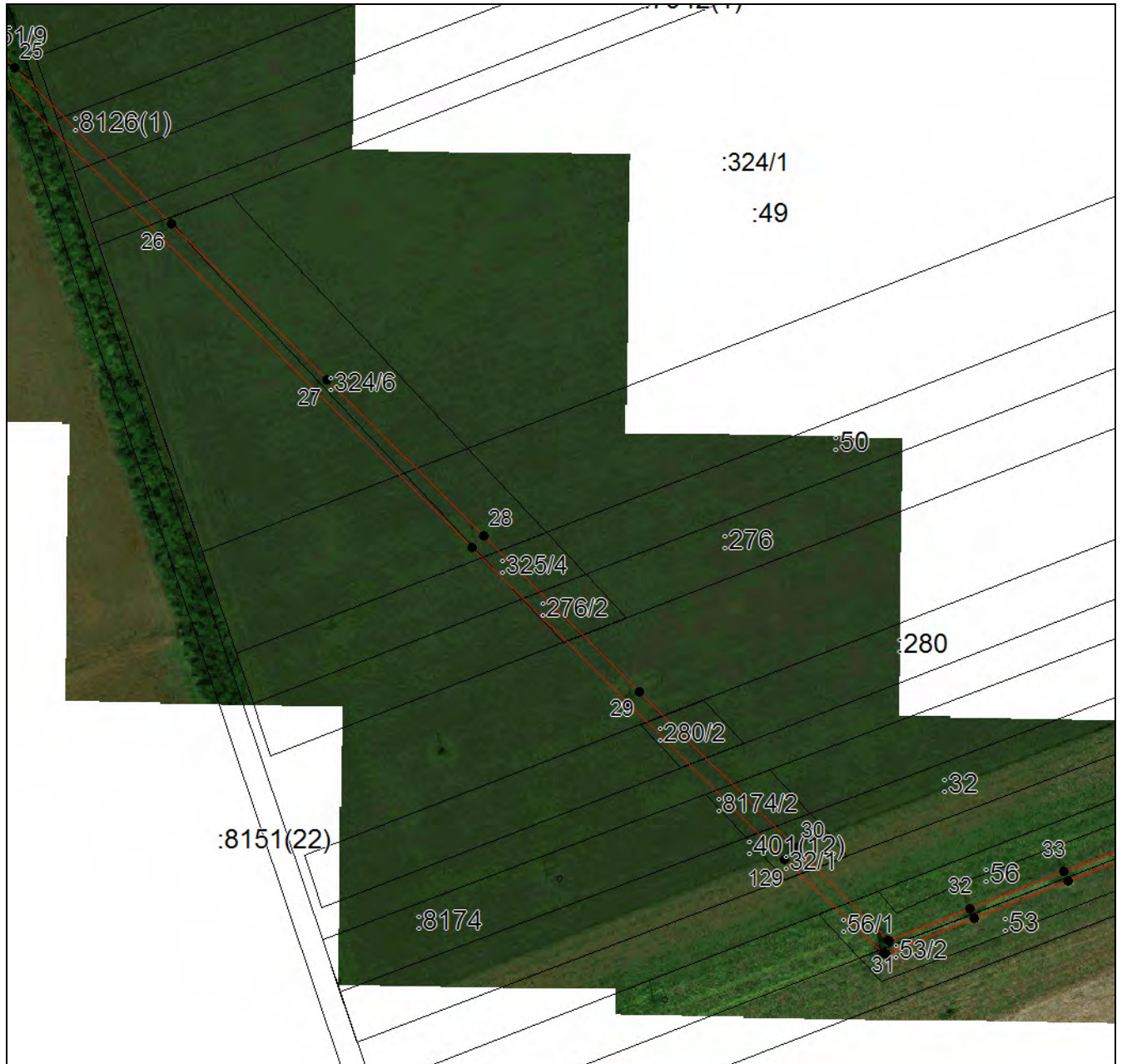
Место для оттиска печати (при наличии) лица, составившего описание местоположения границ объекта



ГРАФИЧЕСКОЕ ОПИСАНИЕ

местоположения границ населенных пунктов, территориальных зон,
особо охраняемых природных территорий,
зон с особыми условиями использования территории

**Публичный сервитут в отношении земель и земельных участков в целях эксплуатации
существующего линейного объекта системы электроснабжения регионального значения
«Воздушная линия ВЛ-110 кВ Л-2 "отпайка на п/ст Горячеводск, отпайка на п/ст ПТФ"» и
его неотъемлемых технологических частей**
(наименование объекта, местоположение границ которого описано)

План границ объекта**Выносной лист №7****Масштаб 1:5000**

Используемые условные знаки и обозначения приведены на отдельной странице в конце раздела.

Подпись _____ *Чаусов П. Ф.* Дата *15 декабря 2023 г.*

Место для оттиска печати (при наличии) лица, составившего описание местоположения границ объекта



ГРАФИЧЕСКОЕ ОПИСАНИЕ

местоположения границ населенных пунктов, территориальных зон,
особо охраняемых природных территорий,
зон с особыми условиями использования территории

**Публичный сервитут в отношении земель и земельных участков в целях эксплуатации
существующего линейного объекта системы электроснабжения регионального значения
«Воздушная линия ВЛ-110 кВ Л-2 "отпайка на п/ст Горячеводск, отпайка на п/ст ПТФ"» и
его неотъемлемых технологических частей**
(наименование объекта, местоположение границ которого описано)

План границ объекта**Выносной лист №8****Масштаб 1:5000**

Используемые условные знаки и обозначения приведены на отдельной странице в конце раздела.

Подпись _____ *Чаусов П. Ф.* Дата *15 декабря 2023 г.*

Место для оттиска печати (при наличии) лица, составившего описание местоположения границ объекта



ГРАФИЧЕСКОЕ ОПИСАНИЕ

местоположения границ населенных пунктов, территориальных зон,
особо охраняемых природных территорий,
зон с особыми условиями использования территории

**Публичный сервитут в отношении земель и земельных участков в целях эксплуатации
существующего линейного объекта системы электроснабжения регионального значения
«Воздушная линия ВЛ-110 кВ Л-2 "отпайка на п/ст Горячеводск, отпайка на п/ст ПТФ"» и
его неотъемлемых технологических частей**

(наименование объекта, местоположение границ которого описано)

План границ объекта**Выносной лист №9****Масштаб 1:5000**

Используемые условные знаки и обозначения приведены на отдельной странице в конце раздела.

Подпись _____ *Чаусов П. Ф.* Дата *15 декабря 2023 г.*

Место для оттиска печати (при наличии) лица, составившего описание местоположения границ объекта



ГРАФИЧЕСКОЕ ОПИСАНИЕ

местоположения границ населенных пунктов, территориальных зон,
особо охраняемых природных территорий,
зон с особыми условиями использования территории

**Публичный сервитут в отношении земель и земельных участков в целях эксплуатации
существующего линейного объекта системы электроснабжения регионального значения
«Воздушная линия ВЛ-110 кВ Л-2 "отпайка на п/ст Горячеводск, отпайка на п/ст ПТФ"» и
его неотъемлемых технологических частей**
(наименование объекта, местоположение границ которого описано)

План границ объекта**Выносной лист №10****Масштаб 1:5000**

Используемые условные знаки и обозначения приведены на отдельной странице в конце раздела.

Подпись _____ *Чаусов П. Ф.* Дата *15 декабря 2023 г.*

Место для оттиска печати (при наличии) лица, составившего описание местоположения границ объекта



ГРАФИЧЕСКОЕ ОПИСАНИЕ

местоположения границ населенных пунктов, территориальных зон,
особо охраняемых природных территорий,
зон с особыми условиями использования территории

**Публичный сервитут в отношении земель и земельных участков в целях эксплуатации
существующего линейного объекта системы электроснабжения регионального значения
«Воздушная линия ВЛ-110 кВ Л-2 "отпайка на п/ст Горячеводск, отпайка на п/ст ПТФ"» и
его неотъемлемых технологических частей**
(наименование объекта, местоположение границ которого описано)

План границ объекта**Выносной лист №11****Масштаб 1:5000**

Используемые условные знаки и обозначения приведены на отдельной странице в конце раздела.

Подпись _____ *Чаусов П. Ф.* Дата *15 декабря 2023 г.*

Место для оттиска печати (при наличии) лица, составившего описание местоположения границ объекта








ГРАФИЧЕСКОЕ ОПИСАНИЕ

местоположения границ населенных пунктов, территориальных зон,
особо охраняемых природных территорий,
зон с особыми условиями использования территории

**Публичный сервитут в отношении земель и земельных участков в целях эксплуатации
существующего линейного объекта системы электроснабжения регионального значения
«Воздушная линия ВЛ-110 кВ Л-2 "отпайка на п/ст Горячеводск, отпайка на п/ст ПТФ"» и
его неотъемлемых технологических частей**
(наименование объекта, местоположение границ которого описано)

План границ объекта**Используемые условные знаки и обозначения:**

-  – граница объекта,
-  – установленная граница муниципального образования,
-  – установленная граница населенного пункта,
-  – граница земельного участка,
-  – характерная точка объекта.

