

ГРАФИЧЕСКОЕ ОПИСАНИЕ

местоположения границ населенных пунктов, территориальных зон,
особо охраняемых природных территорий,
зон с особыми условиями использования территории

Публичный сервитут в отношении земель и земельных участков в целях эксплуатации существующего линейного объекта системы электроснабжения регионального значения «Воздушная линия ВЛ-110 кВ Л-1 "Машук - Залукокоаже, участок трассы ВЛ-110 кВ (Л-1) "» и его неотъемлемых технологических частей

(наименование объекта, местоположение границ которого описано (далее - объект)

ГРАФИЧЕСКОЕ ОПИСАНИЕ

местоположения границ населенных пунктов, территориальных зон,
особо охраняемых природных территорий,
зон с особыми условиями использования территории

**Публичный сервитут в отношении земель и земельных участков в целях эксплуатации
существующего линейного объекта системы электроснабжения регионального значения
«Воздушная линия ВЛ-110 кВ Л-1 "Машук - Залукокоже, участок трассы ВЛ-110 кВ (Л-1) "»
и его неотъемлемых технологических частей**
(наименование объекта, местоположение границ которого описано)

№ п/п	Содержание	Номера листов
1	2	3
1	Сведения об объекте	3
2	Сведения о местоположении границ объекта	4
3	Сведения о местоположении измененных (уточненных) границ объекта	86
4	План границ	87
5	Приложение	
	<i>Доверенность серия: 26АА №3691083 от 14.07.2020</i>	—

ГРАФИЧЕСКОЕ ОПИСАНИЕ

местоположения границ населенных пунктов, территориальных зон,
особо охраняемых природных территорий,
зон с особыми условиями использования территории

Публичный сервитут в отношении земель и земельных участков в целях эксплуатации существующего линейного объекта системы электроснабжения регионального значения «Воздушная линия ВЛ-110 кВ Л-1 "Машук - Залукокоаже, участок трассы ВЛ-110 кВ (Л-1) "» и его неотъемлемых технологических частей
(наименование объекта, местоположение границ которого описано)

Сведения об объекте

№ п/п	Характеристики объекта	Описание характеристик
1	2	3
1	Местоположение объекта	Ставропольский край, р-н Предгорный, г. Пятигорск
2	Площадь объекта ± величина погрешности определения площади ($P \pm \Delta P$)	304513±193 кв.м
3	Иные характеристики объекта	Публичный сервитут в отношении земель и земельных участков в целях эксплуатации существующего линейного объекта системы электроснабжения регионального значения «Воздушная линия ВЛ-110 кВ Л-1 "Машук - Залукокоаже, участок трассы ВЛ-110 кВ (Л-1)» и его неотъемлемых технологических частей, сроком на 49 лет в интересах публичного акционерного общества «Россети Северный Кавказ». Почтовый адрес ПАО «Россети Северный Кавказ»: Российская Федерация, 357506, Ставропольский край, г. Пятигорск, у. Подстанционная, д. 13 А. Адрес электронной почты ПАО «Россети Северный Кавказ»: info@rossetisk.ru

ГРАФИЧЕСКОЕ ОПИСАНИЕ

местоположения границ населенных пунктов, территориальных зон,
особо охраняемых природных территорий,
зон с особыми условиями использования территории

**Публичный сервитут в отношении земель и земельных участков в целях эксплуатации
существующего линейного объекта системы электроснабжения регионального значения
«Воздушная линия ВЛ-110 кВ Л-1 "Машук - Залукокоже, участок трассы ВЛ-110 кВ (Л-1) "»
и его неотъемлемых технологических частей**
(наименование объекта, местоположение границ которого описано)

Сведения о местоположении границ объекта

1. Система координат МСК-26 от СК-95, зона 1

2. Сведения о характерных точках границ объекта

Обозначение характерных точек границ	Координаты, м		Метод определения координат характерной точки	Средняя квадратическая погрешность положения характерной точки (M_t), м	Описание обозначения точки на местности (при наличии)
	X	Y			
1	2	3	4	5	6
1	369677,98	1407992,08	Метод спутниковых геодезических измерений (определений)	0,10	—
2	369678,49	1407992,14	Метод спутниковых геодезических измерений (определений)	0,10	—
3	369752,42	1408011,71	Метод спутниковых геодезических измерений (определений)	0,10	—
4	369766,58	1408007,83	Метод спутниковых геодезических измерений (определений)	0,10	—
5	369767,11	1408007,76	Метод спутниковых геодезических измерений (определений)	0,10	—
6	369768,84	1408008,76	Метод спутниковых геодезических измерений (определений)	0,10	—
7	369769,01	1408009,15	Метод спутниковых геодезических измерений (определений)	0,10	—

ГРАФИЧЕСКОЕ ОПИСАНИЕ

местоположения границ населенных пунктов, территориальных зон,
особо охраняемых природных территорий,
зон с особыми условиями использования территории

**Публичный сервитут в отношении земель и земельных участков в целях эксплуатации
существующего линейного объекта системы электроснабжения регионального значения
«Воздушная линия ВЛ-110 кВ Л-1 "Машук - Залукокоже, участок трассы ВЛ-110 кВ (Л-1) "»
и его неотъемлемых технологических частей**
(наименование объекта, местоположение границ которого описано)

Сведения о местоположении границ объекта

1	2	3	4	5	6
8	369770,60	1408014,06	Метод спутниковых геодезических измерений (определений)	0,10	—
9	369770,43	1408015,68	Метод спутниковых геодезических измерений (определений)	0,10	—
10	369769,89	1408016,29	Метод спутниковых геодезических измерений (определений)	0,10	—
11	369755,61	1408026,83	Метод спутниковых геодезических измерений (определений)	0,10	—
12	369754,42	1408027,22	Метод спутниковых геодезических измерений (определений)	0,10	—
13	369753,92	1408027,16	Метод спутниковых геодезических измерений (определений)	0,10	—
14	369677,98	1408007,39	Метод спутниковых геодезических измерений (определений)	0,10	—
15	369646,36	1408009,10	Метод спутниковых геодезических измерений (определений)	0,10	—
16	369649,55	1408123,21	Метод спутниковых геодезических измерений (определений)	0,10	—

ГРАФИЧЕСКОЕ ОПИСАНИЕ

местоположения границ населенных пунктов, территориальных зон,
особо охраняемых природных территорий,
зон с особыми условиями использования территории

**Публичный сервитут в отношении земель и земельных участков в целях эксплуатации
существующего линейного объекта системы электроснабжения регионального значения
«Воздушная линия ВЛ-110 кВ Л-1 "Машук - Залукокоже, участок трассы ВЛ-110 кВ (Л-1) "»
и его неотъемлемых технологических частей**
(наименование объекта, местоположение границ которого описано)

Сведения о местоположении границ объекта

1	2	3	4	5	6
17	369651,66	1408241,66	Метод спутниковых геодезических измерений (определений)	0,10	—
18	369655,19	1408360,50	Метод спутниковых геодезических измерений (определений)	0,10	—
19	369658,52	1408480,63	Метод спутниковых геодезических измерений (определений)	0,10	—
20	369660,51	1408597,69	Метод спутниковых геодезических измерений (определений)	0,10	—
21	369664,37	1408717,89	Метод спутниковых геодезических измерений (определений)	0,10	—
22	369664,21	1408718,72	Метод спутниковых геодезических измерений (определений)	0,10	—
23	369594,15	1408887,33	Метод спутниковых геодезических измерений (определений)	0,10	—
24	369540,39	1409024,45	Метод спутниковых геодезических измерений (определений)	0,10	—
25	369494,44	1409131,77	Метод спутниковых геодезических измерений (определений)	0,10	—

ГРАФИЧЕСКОЕ ОПИСАНИЕ

местоположения границ населенных пунктов, территориальных зон,
особо охраняемых природных территорий,
зон с особыми условиями использования территории

**Публичный сервитут в отношении земель и земельных участков в целях эксплуатации
существующего линейного объекта системы электроснабжения регионального значения
«Воздушная линия ВЛ-110 кВ Л-1 "Машук - Залукокоже, участок трассы ВЛ-110 кВ (Л-1) "»
и его неотъемлемых технологических частей**
(наименование объекта, местоположение границ которого описано)

Сведения о местоположении границ объекта

1	2	3	4	5	6
26	369447,89	1409247,04	Метод спутниковых геодезических измерений (определений)	0,10	—
27	369399,43	1409366,60	Метод спутниковых геодезических измерений (определений)	0,10	—
28	369350,27	1409488,76	Метод спутниковых геодезических измерений (определений)	0,10	—
29	369301,68	1409607,32	Метод спутниковых геодезических измерений (определений)	0,10	—
30	369259,93	1409714,00	Метод спутниковых геодезических измерений (определений)	0,10	—
31	369223,99	1409803,65	Метод спутниковых геодезических измерений (определений)	0,10	—
32	369186,49	1409894,41	Метод спутниковых геодезических измерений (определений)	0,10	—
33	369150,20	1409983,83	Метод спутниковых геодезических измерений (определений)	0,10	—
34	369113,05	1410078,49	Метод спутниковых геодезических измерений (определений)	0,10	—

ГРАФИЧЕСКОЕ ОПИСАНИЕ

местоположения границ населенных пунктов, территориальных зон,
особо охраняемых природных территорий,
зон с особыми условиями использования территории

**Публичный сервитут в отношении земель и земельных участков в целях эксплуатации
существующего линейного объекта системы электроснабжения регионального значения
«Воздушная линия ВЛ-110 кВ Л-1 "Машук - Залукокоже, участок трассы ВЛ-110 кВ (Л-1) "»
и его неотъемлемых технологических частей**
(наименование объекта, местоположение границ которого описано)

Сведения о местоположении границ объекта

1	2	3	4	5	6
35	369074,83	1410171,78	Метод спутниковых геодезических измерений (определений)	0,10	—
36	369035,65	1410268,15	Метод спутниковых геодезических измерений (определений)	0,10	—
37	369001,35	1410353,74	Метод спутниковых геодезических измерений (определений)	0,10	—
38	368965,72	1410442,02	Метод спутниковых геодезических измерений (определений)	0,10	—
39	368929,51	1410525,52	Метод спутниковых геодезических измерений (определений)	0,10	—
40	368935,29	1410531,31	Метод спутниковых геодезических измерений (определений)	0,10	—
41	368937,97	1410541,31	Метод спутниковых геодезических измерений (определений)	0,10	—
42	368935,29	1410551,31	Метод спутниковых геодезических измерений (определений)	0,10	—
43	368927,97	1410558,63	Метод спутниковых геодезических измерений (определений)	0,10	—

ГРАФИЧЕСКОЕ ОПИСАНИЕ

местоположения границ населенных пунктов, территориальных зон,
особо охраняемых природных территорий,
зон с особыми условиями использования территории

**Публичный сервитут в отношении земель и земельных участков в целях эксплуатации
существующего линейного объекта системы электроснабжения регионального значения
«Воздушная линия ВЛ-110 кВ Л-1 "Машук - Залукокоже, участок трассы ВЛ-110 кВ (Л-1) "»
и его неотъемлемых технологических частей**
(наименование объекта, местоположение границ которого описано)

Сведения о местоположении границ объекта

1	2	3	4	5	6
44	368917,97	1410561,31	Метод спутниковых геодезических измерений (определений)	0,10	—
45	368909,04	1410558,91	Метод спутниковых геодезических измерений (определений)	0,10	—
46	368868,32	1410604,76	Метод спутниковых геодезических измерений (определений)	0,10	—
47	368870,19	1410606,63	Метод спутниковых геодезических измерений (определений)	0,10	—
48	368872,87	1410616,63	Метод спутниковых геодезических измерений (определений)	0,10	—
49	368870,19	1410626,63	Метод спутниковых геодезических измерений (определений)	0,10	—
50	368862,87	1410633,95	Метод спутниковых геодезических измерений (определений)	0,10	—
51	368852,87	1410636,63	Метод спутниковых геодезических измерений (определений)	0,10	—
52	368842,87	1410633,95	Метод спутниковых геодезических измерений (определений)	0,10	—

ГРАФИЧЕСКОЕ ОПИСАНИЕ

местоположения границ населенных пунктов, территориальных зон,
особо охраняемых природных территорий,
зон с особыми условиями использования территории

**Публичный сервитут в отношении земель и земельных участков в целях эксплуатации
существующего линейного объекта системы электроснабжения регионального значения
«Воздушная линия ВЛ-110 кВ Л-1 "Машук - Залукокоже, участок трассы ВЛ-110 кВ (Л-1) "»
и его неотъемлемых технологических частей**
(наименование объекта, местоположение границ которого описано)

Сведения о местоположении границ объекта

1	2	3	4	5	6
53	368837,94	1410629,02	Метод спутниковых геодезических измерений (определений)	0,10	—
54	368759,77	1410667,84	Метод спутниковых геодезических измерений (определений)	0,10	—
55	368672,78	1410709,66	Метод спутниковых геодезических измерений (определений)	0,10	—
56	368584,93	1410751,06	Метод спутниковых геодезических измерений (определений)	0,10	—
57	368502,69	1410789,26	Метод спутниковых геодезических измерений (определений)	0,10	—
58	368413,42	1410832,08	Метод спутниковых геодезических измерений (определений)	0,10	—
59	368324,25	1410874,07	Метод спутниковых геодезических измерений (определений)	0,10	—
60	368235,53	1410915,96	Метод спутниковых геодезических измерений (определений)	0,10	—
61	368144,62	1410958,45	Метод спутниковых геодезических измерений (определений)	0,10	—

ГРАФИЧЕСКОЕ ОПИСАНИЕ

местоположения границ населенных пунктов, территориальных зон,
особо охраняемых природных территорий,
зон с особыми условиями использования территории

**Публичный сервитут в отношении земель и земельных участков в целях эксплуатации
существующего линейного объекта системы электроснабжения регионального значения
«Воздушная линия ВЛ-110 кВ Л-1 "Машук - Залукокоже, участок трассы ВЛ-110 кВ (Л-1) "»
и его неотъемлемых технологических частей**
(наименование объекта, местоположение границ которого описано)

Сведения о местоположении границ объекта

1	2	3	4	5	6
62	368066,44	1410998,64	Метод спутниковых геодезических измерений (определений)	0,10	—
63	367944,00	1411054,21	Метод спутниковых геодезических измерений (определений)	0,10	—
64	367874,17	1411084,71	Метод спутниковых геодезических измерений (определений)	0,10	—
65	367786,28	1411126,56	Метод спутниковых геодезических измерений (определений)	0,10	—
66	367694,96	1411169,47	Метод спутниковых геодезических измерений (определений)	0,10	—
67	367602,00	1411212,34	Метод спутниковых геодезических измерений (определений)	0,10	—
68	367528,04	1411245,90	Метод спутниковых геодезических измерений (определений)	0,10	—
69	367529,06	1411249,70	Метод спутниковых геодезических измерений (определений)	0,10	—
70	367526,38	1411259,70	Метод спутниковых геодезических измерений (определений)	0,10	—

ГРАФИЧЕСКОЕ ОПИСАНИЕ

местоположения границ населенных пунктов, территориальных зон,
особо охраняемых природных территорий,
зон с особыми условиями использования территории

**Публичный сервитут в отношении земель и земельных участков в целях эксплуатации
существующего линейного объекта системы электроснабжения регионального значения
«Воздушная линия ВЛ-110 кВ Л-1 "Машук - Залукокоже, участок трассы ВЛ-110 кВ (Л-1) "»
и его неотъемлемых технологических частей**
(наименование объекта, местоположение границ которого описано)

Сведения о местоположении границ объекта

1	2	3	4	5	6
71	367519,06	1411267,02	Метод спутниковых геодезических измерений (определений)	0,10	—
72	367509,06	1411269,70	Метод спутниковых геодезических измерений (определений)	0,10	—
73	367499,06	1411267,02	Метод спутниковых геодезических измерений (определений)	0,10	—
74	367493,89	1411261,85	Метод спутниковых геодезических измерений (определений)	0,10	—
75	367326,79	1411341,75	Метод спутниковых геодезических измерений (определений)	0,10	—
76	367272,80	1411366,58	Метод спутниковых геодезических измерений (определений)	0,10	—
77	367176,30	1411412,35	Метод спутниковых геодезических измерений (определений)	0,10	—
78	367078,64	1411458,28	Метод спутниковых геодезических измерений (определений)	0,10	—
79	366984,34	1411502,60	Метод спутниковых геодезических измерений (определений)	0,10	—

ГРАФИЧЕСКОЕ ОПИСАНИЕ

местоположения границ населенных пунктов, территориальных зон,
особо охраняемых природных территорий,
зон с особыми условиями использования территории

**Публичный сервитут в отношении земель и земельных участков в целях эксплуатации
существующего линейного объекта системы электроснабжения регионального значения
«Воздушная линия ВЛ-110 кВ Л-1 "Машук - Залукокоже, участок трассы ВЛ-110 кВ (Л-1) "»
и его неотъемлемых технологических частей**
(наименование объекта, местоположение границ которого описано)

Сведения о местоположении границ объекта

1	2	3	4	5	6
80	366889,61	1411547,02	Метод спутниковых геодезических измерений (определений)	0,10	—
81	366794,62	1411592,16	Метод спутниковых геодезических измерений (определений)	0,10	—
82	366701,75	1411633,96	Метод спутниковых геодезических измерений (определений)	0,10	—
83	366613,57	1411676,47	Метод спутниковых геодезических измерений (определений)	0,10	—
84	366537,61	1411711,68	Метод спутниковых геодезических измерений (определений)	0,10	—
85	366459,16	1411748,69	Метод спутниковых геодезических измерений (определений)	0,10	—
86	366383,56	1411784,70	Метод спутниковых геодезических измерений (определений)	0,10	—
87	366292,74	1411827,28	Метод спутниковых геодезических измерений (определений)	0,10	—
88	366215,96	1411863,57	Метод спутниковых геодезических измерений (определений)	0,10	—

ГРАФИЧЕСКОЕ ОПИСАНИЕ

местоположения границ населенных пунктов, территориальных зон,
особо охраняемых природных территорий,
зон с особыми условиями использования территории

**Публичный сервитут в отношении земель и земельных участков в целях эксплуатации
существующего линейного объекта системы электроснабжения регионального значения
«Воздушная линия ВЛ-110 кВ Л-1 "Машук - Залукокоже, участок трассы ВЛ-110 кВ (Л-1) "»
и его неотъемлемых технологических частей**
(наименование объекта, местоположение границ которого описано)

Сведения о местоположении границ объекта

1	2	3	4	5	6
89	366121,59	1411908,25	Метод спутниковых геодезических измерений (определений)	0,10	—
90	366034,41	1411948,92	Метод спутниковых геодезических измерений (определений)	0,10	—
91	365947,60	1411989,80	Метод спутниковых геодезических измерений (определений)	0,10	—
92	365855,63	1412032,76	Метод спутниковых геодезических измерений (определений)	0,10	—
93	365768,45	1412073,91	Метод спутниковых геодезических измерений (определений)	0,10	—
94	365689,01	1412110,58	Метод спутниковых геодезических измерений (определений)	0,10	—
95	365626,03	1412140,14	Метод спутниковых геодезических измерений (определений)	0,10	—
96	365566,20	1412167,96	Метод спутниковых геодезических измерений (определений)	0,10	—
97	365491,36	1412203,18	Метод спутниковых геодезических измерений (определений)	0,10	—

ГРАФИЧЕСКОЕ ОПИСАНИЕ

местоположения границ населенных пунктов, территориальных зон,
особо охраняемых природных территорий,
зон с особыми условиями использования территории

**Публичный сервитут в отношении земель и земельных участков в целях эксплуатации
существующего линейного объекта системы электроснабжения регионального значения
«Воздушная линия ВЛ-110 кВ Л-1 "Машук - Залукокоже, участок трассы ВЛ-110 кВ (Л-1) "»
и его неотъемлемых технологических частей**
(наименование объекта, местоположение границ которого описано)

Сведения о местоположении границ объекта

1	2	3	4	5	6
98	365418,58	1412236,88	Метод спутниковых геодезических измерений (определений)	0,10	—
99	365345,63	1412271,76	Метод спутниковых геодезических измерений (определений)	0,10	—
100	365269,86	1412306,72	Метод спутниковых геодезических измерений (определений)	0,10	—
101	365173,76	1412352,56	Метод спутниковых геодезических измерений (определений)	0,10	—
102	365080,29	1412396,17	Метод спутниковых геодезических измерений (определений)	0,10	—
103	364984,98	1412440,42	Метод спутниковых геодезических измерений (определений)	0,10	—
104	364895,42	1412483,41	Метод спутниковых геодезических измерений (определений)	0,10	—
105	364803,91	1412526,73	Метод спутниковых геодезических измерений (определений)	0,10	—
106	364714,87	1412568,40	Метод спутниковых геодезических измерений (определений)	0,10	—

ГРАФИЧЕСКОЕ ОПИСАНИЕ

местоположения границ населенных пунктов, территориальных зон,
особо охраняемых природных территорий,
зон с особыми условиями использования территории

**Публичный сервитут в отношении земель и земельных участков в целях эксплуатации
существующего линейного объекта системы электроснабжения регионального значения
«Воздушная линия ВЛ-110 кВ Л-1 "Машук - Залукокоже, участок трассы ВЛ-110 кВ (Л-1) "»
и его неотъемлемых технологических частей**
(наименование объекта, местоположение границ которого описано)

Сведения о местоположении границ объекта

1	2	3	4	5	6
107	364624,97	1412610,85	Метод спутниковых геодезических измерений (определений)	0,10	—
108	364532,93	1412653,87	Метод спутниковых геодезических измерений (определений)	0,10	—
109	364442,61	1412696,49	Метод спутниковых геодезических измерений (определений)	0,10	—
110	364351,86	1412738,95	Метод спутниковых геодезических измерений (определений)	0,10	—
111	364255,11	1412784,51	Метод спутниковых геодезических измерений (определений)	0,10	—
112	364194,06	1412812,46	Метод спутниковых геодезических измерений (определений)	0,10	—
113	364194,81	1412815,26	Метод спутниковых геодезических измерений (определений)	0,10	—
114	364192,13	1412825,26	Метод спутниковых геодезических измерений (определений)	0,10	—
115	364184,81	1412832,58	Метод спутниковых геодезических измерений (определений)	0,10	—

ГРАФИЧЕСКОЕ ОПИСАНИЕ

местоположения границ населенных пунктов, территориальных зон,
особо охраняемых природных территорий,
зон с особыми условиями использования территории

**Публичный сервитут в отношении земель и земельных участков в целях эксплуатации
существующего линейного объекта системы электроснабжения регионального значения
«Воздушная линия ВЛ-110 кВ Л-1 "Машук - Залукокоже, участок трассы ВЛ-110 кВ (Л-1) "»
и его неотъемлемых технологических частей**
(наименование объекта, местоположение границ которого описано)

Сведения о местоположении границ объекта

1	2	3	4	5	6
116	364174,81	1412835,26	Метод спутниковых геодезических измерений (определений)	0,10	—
117	364164,81	1412832,58	Метод спутниковых геодезических измерений (определений)	0,10	—
118	364160,43	1412828,20	Метод спутниковых геодезических измерений (определений)	0,10	—
119	364134,97	1412840,34	Метод спутниковых геодезических измерений (определений)	0,10	—
120	364137,77	1412870,69	Метод спутниковых геодезических измерений (определений)	0,10	—
121	364137,51	1412871,87	Метод спутниковых геодезических измерений (определений)	0,10	—
122	364135,89	1412872,87	Метод спутниковых геодезических измерений (определений)	0,10	—
123	364125,45	1412873,45	Метод спутниковых геодезических измерений (определений)	0,10	—
124	364125,34	1412873,46	Метод спутниковых геодезических измерений (определений)	0,10	—

ГРАФИЧЕСКОЕ ОПИСАНИЕ

местоположения границ населенных пунктов, территориальных зон,
особо охраняемых природных территорий,
зон с особыми условиями использования территории

**Публичный сервитут в отношении земель и земельных участков в целях эксплуатации
существующего линейного объекта системы электроснабжения регионального значения
«Воздушная линия ВЛ-110 кВ Л-1 "Машук - Залукокоже, участок трассы ВЛ-110 кВ (Л-1) "»
и его неотъемлемых технологических частей**
(наименование объекта, местоположение границ которого описано)

Сведения о местоположении границ объекта

1	2	3	4	5	6
125	364123,61	1412872,46	Метод спутниковых геодезических измерений (определений)	0,10	—
126	364123,34	1412871,48	Метод спутниковых геодезических измерений (определений)	0,10	—
127	364123,10	1412846,00	Метод спутниковых геодезических измерений (определений)	0,10	—
128	364085,17	1412864,08	Метод спутниковых геодезических измерений (определений)	0,10	—
129	363989,90	1412906,88	Метод спутниковых геодезических измерений (определений)	0,10	—
130	363896,96	1412951,54	Метод спутниковых геодезических измерений (определений)	0,10	—
131	363839,14	1412979,28	Метод спутниковых геодезических измерений (определений)	0,10	—
132	363746,86	1413022,45	Метод спутниковых геодезических измерений (определений)	0,10	—
133	363649,53	1413068,00	Метод спутниковых геодезических измерений (определений)	0,10	—

ГРАФИЧЕСКОЕ ОПИСАНИЕ

местоположения границ населенных пунктов, территориальных зон,
особо охраняемых природных территорий,
зон с особыми условиями использования территории

**Публичный сервитут в отношении земель и земельных участков в целях эксплуатации
существующего линейного объекта системы электроснабжения регионального значения
«Воздушная линия ВЛ-110 кВ Л-1 "Машук - Залукокоже, участок трассы ВЛ-110 кВ (Л-1) "»
и его неотъемлемых технологических частей**
(наименование объекта, местоположение границ которого описано)

Сведения о местоположении границ объекта

1	2	3	4	5	6
134	363555,12	1413112,22	Метод спутниковых геодезических измерений (определений)	0,10	—
135	363459,60	1413157,42	Метод спутниковых геодезических измерений (определений)	0,10	—
136	363364,94	1413201,61	Метод спутниковых геодезических измерений (определений)	0,10	—
137	363270,47	1413245,70	Метод спутниковых геодезических измерений (определений)	0,10	—
138	363175,90	1413289,87	Метод спутниковых геодезических измерений (определений)	0,10	—
139	363081,54	1413334,22	Метод спутниковых геодезических измерений (определений)	0,10	—
140	363000,72	1413372,55	Метод спутниковых геодезических измерений (определений)	0,10	—
141	362943,72	1413398,54	Метод спутниковых геодезических измерений (определений)	0,10	—
142	362944,80	1413402,57	Метод спутниковых геодезических измерений (определений)	0,10	—

ГРАФИЧЕСКОЕ ОПИСАНИЕ

местоположения границ населенных пунктов, территориальных зон,
особо охраняемых природных территорий,
зон с особыми условиями использования территории

**Публичный сервитут в отношении земель и земельных участков в целях эксплуатации
существующего линейного объекта системы электроснабжения регионального значения
«Воздушная линия ВЛ-110 кВ Л-1 "Машук - Залукокоже, участок трассы ВЛ-110 кВ (Л-1) "»
и его неотъемлемых технологических частей**
(наименование объекта, местоположение границ которого описано)

Сведения о местоположении границ объекта

1	2	3	4	5	6
143	362942,12	1413412,57	Метод спутниковых геодезических измерений (определений)	0,10	—
144	362934,80	1413419,89	Метод спутниковых геодезических измерений (определений)	0,10	—
145	362924,80	1413422,57	Метод спутниковых геодезических измерений (определений)	0,10	—
146	362914,80	1413419,89	Метод спутниковых геодезических измерений (определений)	0,10	—
147	362909,10	1413414,18	Метод спутниковых геодезических измерений (определений)	0,10	—
148	362847,78	1413441,60	Метод спутниковых геодезических измерений (определений)	0,10	—
149	362771,61	1413476,65	Метод спутниковых геодезических измерений (определений)	0,10	—
150	362689,04	1413513,13	Метод спутниковых геодезических измерений (определений)	0,10	—
151	362470,70	1413611,03	Метод спутниковых геодезических измерений (определений)	0,10	—

ГРАФИЧЕСКОЕ ОПИСАНИЕ

местоположения границ населенных пунктов, территориальных зон,
особо охраняемых природных территорий,
зон с особыми условиями использования территории

**Публичный сервитут в отношении земель и земельных участков в целях эксплуатации
существующего линейного объекта системы электроснабжения регионального значения
«Воздушная линия ВЛ-110 кВ Л-1 "Машук - Залукокоже, участок трассы ВЛ-110 кВ (Л-1) "»
и его неотъемлемых технологических частей**
(наименование объекта, местоположение границ которого описано)

Сведения о местоположении границ объекта

1	2	3	4	5	6
152	362262,62	1413704,85	Метод спутниковых геодезических измерений (определений)	0,10	—
153	362186,69	1413737,14	Метод спутниковых геодезических измерений (определений)	0,10	—
154	362116,17	1413770,86	Метод спутниковых геодезических измерений (определений)	0,10	—
155	362030,06	1413811,10	Метод спутниковых геодезических измерений (определений)	0,10	—
156	361968,63	1413839,96	Метод спутниковых геодезических измерений (определений)	0,10	—
157	361893,70	1413875,06	Метод спутниковых геодезических измерений (определений)	0,10	—
158	361817,48	1413910,85	Метод спутниковых геодезических измерений (определений)	0,10	—
159	361744,95	1413945,26	Метод спутниковых геодезических измерений (определений)	0,10	—
160	361668,75	1413982,04	Метод спутниковых геодезических измерений (определений)	0,10	—

ГРАФИЧЕСКОЕ ОПИСАНИЕ

местоположения границ населенных пунктов, территориальных зон,
особо охраняемых природных территорий,
зон с особыми условиями использования территории

**Публичный сервитут в отношении земель и земельных участков в целях эксплуатации
существующего линейного объекта системы электроснабжения регионального значения
«Воздушная линия ВЛ-110 кВ Л-1 "Машук - Залукокоже, участок трассы ВЛ-110 кВ (Л-1) "»
и его неотъемлемых технологических частей**
(наименование объекта, местоположение границ которого описано)

Сведения о местоположении границ объекта

1	2	3	4	5	6
161	361590,77	1414019,03	Метод спутниковых геодезических измерений (определений)	0,10	—
162	361521,19	1414051,54	Метод спутниковых геодезических измерений (определений)	0,10	—
163	361449,27	1414085,11	Метод спутниковых геодезических измерений (определений)	0,10	—
164	361377,24	1414118,75	Метод спутниковых геодезических измерений (определений)	0,10	—
165	361305,41	1414151,99	Метод спутниковых геодезических измерений (определений)	0,10	—
166	361231,88	1414187,05	Метод спутниковых геодезических измерений (определений)	0,10	—
167	361148,89	1414225,34	Метод спутниковых геодезических измерений (определений)	0,10	—
168	361076,81	1414259,81	Метод спутниковых геодезических измерений (определений)	0,10	—
169	360998,48	1414296,57	Метод спутниковых геодезических измерений (определений)	0,10	—

ГРАФИЧЕСКОЕ ОПИСАНИЕ

местоположения границ населенных пунктов, территориальных зон,
особо охраняемых природных территорий,
зон с особыми условиями использования территории

**Публичный сервитут в отношении земель и земельных участков в целях эксплуатации
существующего линейного объекта системы электроснабжения регионального значения
«Воздушная линия ВЛ-110 кВ Л-1 "Машук - Залукокоже, участок трассы ВЛ-110 кВ (Л-1) "»
и его неотъемлемых технологических частей**
(наименование объекта, местоположение границ которого описано)

Сведения о местоположении границ объекта

1	2	3	4	5	6
170	360919,31	1414333,57	Метод спутниковых геодезических измерений (определений)	0,10	—
171	360846,71	1414366,92	Метод спутниковых геодезических измерений (определений)	0,10	—
172	360775,03	1414400,87	Метод спутниковых геодезических измерений (определений)	0,10	—
173	360703,32	1414434,45	Метод спутниковых геодезических измерений (определений)	0,10	—
174	360630,51	1414469,31	Метод спутниковых геодезических измерений (определений)	0,10	—
175	360558,60	1414502,92	Метод спутниковых геодезических измерений (определений)	0,10	—
176	360485,96	1414537,05	Метод спутниковых геодезических измерений (определений)	0,10	—
177	360414,02	1414570,98	Метод спутниковых геодезических измерений (определений)	0,10	—
178	360342,59	1414604,35	Метод спутниковых геодезических измерений (определений)	0,10	—

ГРАФИЧЕСКОЕ ОПИСАНИЕ

местоположения границ населенных пунктов, территориальных зон,
особо охраняемых природных территорий,
зон с особыми условиями использования территории

**Публичный сервитут в отношении земель и земельных участков в целях эксплуатации
существующего линейного объекта системы электроснабжения регионального значения
«Воздушная линия ВЛ-110 кВ Л-1 "Машук - Залукокоже, участок трассы ВЛ-110 кВ (Л-1) "»
и его неотъемлемых технологических частей**
(наименование объекта, местоположение границ которого описано)

Сведения о местоположении границ объекта

1	2	3	4	5	6
179	360269,42	1414638,57	Метод спутниковых геодезических измерений (определений)	0,10	—
180	360195,39	1414673,55	Метод спутниковых геодезических измерений (определений)	0,10	—
181	360116,97	1414710,68	Метод спутниковых геодезических измерений (определений)	0,10	—
182	360043,11	1414744,53	Метод спутниковых геодезических измерений (определений)	0,10	—
183	359970,66	1414779,08	Метод спутниковых геодезических измерений (определений)	0,10	—
184	359914,90	1414804,73	Метод спутниковых геодезических измерений (определений)	0,10	—
185	359860,03	1414830,63	Метод спутниковых геодезических измерений (определений)	0,10	—
186	359798,74	1414859,57	Метод спутниковых геодезических измерений (определений)	0,10	—
187	359732,38	1414890,43	Метод спутниковых геодезических измерений (определений)	0,10	—

ГРАФИЧЕСКОЕ ОПИСАНИЕ

местоположения границ населенных пунктов, территориальных зон,
особо охраняемых природных территорий,
зон с особыми условиями использования территории

**Публичный сервитут в отношении земель и земельных участков в целях эксплуатации
существующего линейного объекта системы электроснабжения регионального значения
«Воздушная линия ВЛ-110 кВ Л-1 "Машук - Залукокоже, участок трассы ВЛ-110 кВ (Л-1) "»
и его неотъемлемых технологических частей**
(наименование объекта, местоположение границ которого описано)

Сведения о местоположении границ объекта

1	2	3	4	5	6
188	359656,21	1414926,68	Метод спутниковых геодезических измерений (определений)	0,10	—
189	359575,79	1414964,37	Метод спутниковых геодезических измерений (определений)	0,10	—
190	359496,08	1415000,15	Метод спутниковых геодезических измерений (определений)	0,10	—
191	359419,06	1415038,06	Метод спутниковых геодезических измерений (определений)	0,10	—
192	359357,08	1415066,85	Метод спутниковых геодезических измерений (определений)	0,10	—
193	359358,05	1415070,47	Метод спутниковых геодезических измерений (определений)	0,10	—
194	359355,37	1415080,47	Метод спутниковых геодезических измерений (определений)	0,10	—
195	359348,05	1415087,79	Метод спутниковых геодезических измерений (определений)	0,10	—
196	359338,05	1415090,47	Метод спутниковых геодезических измерений (определений)	0,10	—

ГРАФИЧЕСКОЕ ОПИСАНИЕ

местоположения границ населенных пунктов, территориальных зон,
особо охраняемых природных территорий,
зон с особыми условиями использования территории

**Публичный сервитут в отношении земель и земельных участков в целях эксплуатации
существующего линейного объекта системы электроснабжения регионального значения
«Воздушная линия ВЛ-110 кВ Л-1 "Машук - Залукокоже, участок трассы ВЛ-110 кВ (Л-1) "»
и его неотъемлемых технологических частей**
(наименование объекта, местоположение границ которого описано)

Сведения о местоположении границ объекта

1	2	3	4	5	6
197	359328,05	1415087,79	Метод спутниковых геодезических измерений (определений)	0,10	—
198	359326,69	1415086,43	Метод спутниковых геодезических измерений (определений)	0,10	—
199	359278,36	1415126,10	Метод спутниковых геодезических измерений (определений)	0,10	—
200	359216,19	1415178,03	Метод спутниковых геодезических измерений (определений)	0,10	—
201	359155,47	1415227,44	Метод спутниковых геодезических измерений (определений)	0,10	—
202	359080,54	1415289,61	Метод спутниковых геодезических измерений (определений)	0,10	—
203	359013,55	1415345,45	Метод спутниковых геодезических измерений (определений)	0,10	—
204	358939,94	1415406,33	Метод спутниковых геодезических измерений (определений)	0,10	—
205	358865,37	1415467,02	Метод спутниковых геодезических измерений (определений)	0,10	—

ГРАФИЧЕСКОЕ ОПИСАНИЕ

местоположения границ населенных пунктов, территориальных зон,
особо охраняемых природных территорий,
зон с особыми условиями использования территории

**Публичный сервитут в отношении земель и земельных участков в целях эксплуатации
существующего линейного объекта системы электроснабжения регионального значения
«Воздушная линия ВЛ-110 кВ Л-1 "Машук - Залукокоже, участок трассы ВЛ-110 кВ (Л-1) "»
и его неотъемлемых технологических частей**
(наименование объекта, местоположение границ которого описано)

Сведения о местоположении границ объекта

1	2	3	4	5	6
206	358793,57	1415527,26	Метод спутниковых геодезических измерений (определений)	0,10	—
207	358721,10	1415587,58	Метод спутниковых геодезических измерений (определений)	0,10	—
208	358652,35	1415644,43	Метод спутниковых геодезических измерений (определений)	0,10	—
209	358584,72	1415702,14	Метод спутниковых геодезических измерений (определений)	0,10	—
210	358513,68	1415759,50	Метод спутниковых геодезических измерений (определений)	0,10	—
211	358444,59	1415816,96	Метод спутниковых геодезических измерений (определений)	0,10	—
212	358379,73	1415871,35	Метод спутниковых геодезических измерений (определений)	0,10	—
213	358319,38	1415921,20	Метод спутниковых геодезических измерений (определений)	0,10	—
214	358258,10	1415972,06	Метод спутниковых геодезических измерений (определений)	0,10	—

ГРАФИЧЕСКОЕ ОПИСАНИЕ

местоположения границ населенных пунктов, территориальных зон,
особо охраняемых природных территорий,
зон с особыми условиями использования территории

**Публичный сервитут в отношении земель и земельных участков в целях эксплуатации
существующего линейного объекта системы электроснабжения регионального значения
«Воздушная линия ВЛ-110 кВ Л-1 "Машук - Залукокоже, участок трассы ВЛ-110 кВ (Л-1) "»
и его неотъемлемых технологических частей**
(наименование объекта, местоположение границ которого описано)

Сведения о местоположении границ объекта

1	2	3	4	5	6
215	358196,19	1416023,53	Метод спутниковых геодезических измерений (определений)	0,10	—
216	358133,81	1416075,21	Метод спутниковых геодезических измерений (определений)	0,10	—
217	358065,33	1416131,97	Метод спутниковых геодезических измерений (определений)	0,10	—
218	357996,53	1416188,83	Метод спутниковых геодезических измерений (определений)	0,10	—
219	357925,40	1416248,00	Метод спутниковых геодезических измерений (определений)	0,10	—
220	357858,54	1416304,74	Метод спутниковых геодезических измерений (определений)	0,10	—
221	357788,50	1416362,12	Метод спутниковых геодезических измерений (определений)	0,10	—
222	357767,03	1416379,53	Метод спутниковых геодезических измерений (определений)	0,10	—
223	357788,19	1416392,15	Метод спутниковых геодезических измерений (определений)	0,10	—

ГРАФИЧЕСКОЕ ОПИСАНИЕ

местоположения границ населенных пунктов, территориальных зон,
особо охраняемых природных территорий,
зон с особыми условиями использования территории

**Публичный сервитут в отношении земель и земельных участков в целях эксплуатации
существующего линейного объекта системы электроснабжения регионального значения
«Воздушная линия ВЛ-110 кВ Л-1 "Машук - Залукокоже, участок трассы ВЛ-110 кВ (Л-1) "»
и его неотъемлемых технологических частей**
(наименование объекта, местоположение границ которого описано)

Сведения о местоположении границ объекта

1	2	3	4	5	6
224	357806,10	1416403,13	Метод спутниковых геодезических измерений (определений)	0,10	—
225	357829,10	1416417,35	Метод спутниковых геодезических измерений (определений)	0,10	—
226	357847,67	1416426,45	Метод спутниковых геодезических измерений (определений)	0,10	—
227	357848,52	1416427,25	Метод спутниковых геодезических измерений (определений)	0,10	—
228	357848,78	1416428,14	Метод спутниковых геодезических измерений (определений)	0,10	—
229	357854,76	1416541,69	Метод спутниковых геодезических измерений (определений)	0,10	—
230	357862,08	1416687,33	Метод спутниковых геодезических измерений (определений)	0,10	—
231	357868,87	1416826,72	Метод спутниковых геодезических измерений (определений)	0,10	—
232	357872,92	1416919,27	Метод спутниковых геодезических измерений (определений)	0,10	—

ГРАФИЧЕСКОЕ ОПИСАНИЕ

местоположения границ населенных пунктов, территориальных зон,
особо охраняемых природных территорий,
зон с особыми условиями использования территории

**Публичный сервитут в отношении земель и земельных участков в целях эксплуатации
существующего линейного объекта системы электроснабжения регионального значения
«Воздушная линия ВЛ-110 кВ Л-1 "Машук - Залукокоже, участок трассы ВЛ-110 кВ (Л-1) "»
и его неотъемлемых технологических частей**
(наименование объекта, местоположение границ которого описано)

Сведения о местоположении границ объекта

1	2	3	4	5	6
233	357880,36	1417066,43	Метод спутниковых геодезических измерений (определений)	0,10	—
234	357887,53	1417212,75	Метод спутниковых геодезических измерений (определений)	0,10	—
235	357894,55	1417355,95	Метод спутниковых геодезических измерений (определений)	0,10	—
236	357901,54	1417499,47	Метод спутниковых геодезических измерений (определений)	0,10	—
237	357908,47	1417643,73	Метод спутниковых геодезических измерений (определений)	0,10	—
238	357915,61	1417788,31	Метод спутниковых геодезических измерений (определений)	0,10	—
239	357922,48	1417934,18	Метод спутниковых геодезических измерений (определений)	0,10	—
240	357926,34	1417997,17	Метод спутниковых геодезических измерений (определений)	0,10	—
241	357933,53	1418147,21	Метод спутниковых геодезических измерений (определений)	0,10	—

ГРАФИЧЕСКОЕ ОПИСАНИЕ

местоположения границ населенных пунктов, территориальных зон,
особо охраняемых природных территорий,
зон с особыми условиями использования территории

**Публичный сервитут в отношении земель и земельных участков в целях эксплуатации
существующего линейного объекта системы электроснабжения регионального значения
«Воздушная линия ВЛ-110 кВ Л-1 "Машук - Залукокоже, участок трассы ВЛ-110 кВ (Л-1) "»
и его неотъемлемых технологических частей**
(наименование объекта, местоположение границ которого описано)

Сведения о местоположении границ объекта

1	2	3	4	5	6
242	357936,71	1418223,33	Метод спутниковых геодезических измерений (определений)	0,10	—
243	357943,63	1418364,55	Метод спутниковых геодезических измерений (определений)	0,10	—
244	357950,80	1418519,08	Метод спутниковых геодезических измерений (определений)	0,10	—
245	357957,21	1418655,10	Метод спутниковых геодезических измерений (определений)	0,10	—
246	357964,52	1418801,26	Метод спутниковых геодезических измерений (определений)	0,10	—
247	357971,75	1418946,65	Метод спутниковых геодезических измерений (определений)	0,10	—
248	357977,49	1419060,38	Метод спутниковых геодезических измерений (определений)	0,10	—
249	357981,31	1419140,37	Метод спутниковых геодезических измерений (определений)	0,10	—
250	357986,45	1419219,99	Метод спутниковых геодезических измерений (определений)	0,10	—

ГРАФИЧЕСКОЕ ОПИСАНИЕ

местоположения границ населенных пунктов, территориальных зон,
особо охраняемых природных территорий,
зон с особыми условиями использования территории

**Публичный сервитут в отношении земель и земельных участков в целях эксплуатации
существующего линейного объекта системы электроснабжения регионального значения
«Воздушная линия ВЛ-110 кВ Л-1 "Машук - Залукокоже, участок трассы ВЛ-110 кВ (Л-1) "»
и его неотъемлемых технологических частей**
(наименование объекта, местоположение границ которого описано)

Сведения о местоположении границ объекта

1	2	3	4	5	6
251	358013,19	1419287,90	Метод спутниковых геодезических измерений (определений)	0,10	—
252	358050,89	1419381,00	Метод спутниковых геодезических измерений (определений)	0,10	—
253	358087,39	1419473,29	Метод спутниковых геодезических измерений (определений)	0,10	—
254	358127,17	1419569,70	Метод спутниковых геодезических измерений (определений)	0,10	—
255	358163,32	1419658,29	Метод спутниковых геодезических измерений (определений)	0,10	—
256	358203,26	1419756,80	Метод спутниковых геодезических измерений (определений)	0,10	—
257	358242,39	1419853,54	Метод спутниковых геодезических измерений (определений)	0,10	—
258	358280,01	1419945,14	Метод спутниковых геодезических измерений (определений)	0,10	—
259	358319,37	1420038,99	Метод спутниковых геодезических измерений (определений)	0,10	—

ГРАФИЧЕСКОЕ ОПИСАНИЕ

местоположения границ населенных пунктов, территориальных зон,
особо охраняемых природных территорий,
зон с особыми условиями использования территории

**Публичный сервитут в отношении земель и земельных участков в целях эксплуатации
существующего линейного объекта системы электроснабжения регионального значения
«Воздушная линия ВЛ-110 кВ Л-1 "Машук - Залукокоже, участок трассы ВЛ-110 кВ (Л-1) "»
и его неотъемлемых технологических частей**
(наименование объекта, местоположение границ которого описано)

Сведения о местоположении границ объекта

1	2	3	4	5	6
260	358358,46	1420126,92	Метод спутниковых геодезических измерений (определений)	0,10	—
261	358401,35	1420217,95	Метод спутниковых геодезических измерений (определений)	0,10	—
262	358444,55	1420304,53	Метод спутниковых геодезических измерений (определений)	0,10	—
263	358454,74	1420308,17	Метод спутниковых геодезических измерений (определений)	0,10	—
264	358455,80	1420309,06	Метод спутниковых геодезических измерений (определений)	0,10	—
265	358456,06	1420310,27	Метод спутниковых геодезических измерений (определений)	0,10	—
266	358455,10	1420319,09	Метод спутниковых геодезических измерений (определений)	0,10	—
267	358454,84	1420319,87	Метод спутниковых геодезических измерений (определений)	0,10	—
268	358453,11	1420320,87	Метод спутниковых геодезических измерений (определений)	0,10	—

ГРАФИЧЕСКОЕ ОПИСАНИЕ

местоположения границ населенных пунктов, территориальных зон,
особо охраняемых природных территорий,
зон с особыми условиями использования территории

**Публичный сервитут в отношении земель и земельных участков в целях эксплуатации
существующего линейного объекта системы электроснабжения регионального значения
«Воздушная линия ВЛ-110 кВ Л-1 "Машук - Залукокоже, участок трассы ВЛ-110 кВ (Л-1) "»
и его неотъемлемых технологических частей**
(наименование объекта, местоположение границ которого описано)

Сведения о местоположении границ объекта

1	2	3	4	5	6
269	358452,58	1420320,80	Метод спутниковых геодезических измерений (определений)	0,10	—
270	358436,89	1420316,49	Метод спутниковых геодезических измерений (определений)	0,10	—
271	358435,69	1420315,56	Метод спутниковых геодезических измерений (определений)	0,10	—
272	358435,60	1420315,40	Метод спутниковых геодезических измерений (определений)	0,10	—
273	358392,31	1420222,24	Метод спутниковых геодезических измерений (определений)	0,10	—
274	358349,41	1420131,18	Метод спутниковых геодезических измерений (определений)	0,10	—
275	358306,08	1420043,52	Метод спутниковых геодезических измерений (определений)	0,10	—
276	358306,00	1420043,33	Метод спутниковых геодезических измерений (определений)	0,10	—
277	358270,74	1419948,88	Метод спутниковых геодезических измерений (определений)	0,10	—

ГРАФИЧЕСКОЕ ОПИСАНИЕ

местоположения границ населенных пунктов, территориальных зон,
особо охраняемых природных территорий,
зон с особыми условиями использования территории

**Публичный сервитут в отношении земель и земельных участков в целях эксплуатации
существующего линейного объекта системы электроснабжения регионального значения
«Воздушная линия ВЛ-110 кВ Л-1 "Машук - Залукокоже, участок трассы ВЛ-110 кВ (Л-1) "»
и его неотъемлемых технологических частей**
(наименование объекта, местоположение границ которого описано)

Сведения о местоположении границ объекта

1	2	3	4	5	6
278	358233,13	1419857,32	Метод спутниковых геодезических измерений (определений)	0,10	—
279	358193,99	1419760,55	Метод спутниковых геодезических измерений (определений)	0,10	—
280	358154,05	1419662,06	Метод спутниковых геодезических измерений (определений)	0,10	—
281	358117,92	1419573,50	Метод спутниковых геодезических измерений (определений)	0,10	—
282	358078,13	1419477,06	Метод спутниковых геодезических измерений (определений)	0,10	—
283	358041,61	1419384,73	Метод спутниковых геодезических измерений (определений)	0,10	—
284	358003,93	1419291,68	Метод спутниковых геодезических измерений (определений)	0,10	—
285	357972,65	1419221,17	Метод спутниковых геодезических измерений (определений)	0,10	—
286	357972,48	1419220,39	Метод спутниковых геодезических измерений (определений)	0,10	—

ГРАФИЧЕСКОЕ ОПИСАНИЕ

местоположения границ населенных пунктов, территориальных зон,
особо охраняемых природных территорий,
зон с особыми условиями использования территории

**Публичный сервитут в отношении земель и земельных участков в целях эксплуатации
существующего линейного объекта системы электроснабжения регионального значения
«Воздушная линия ВЛ-110 кВ Л-1 "Машук - Залукокоже, участок трассы ВЛ-110 кВ (Л-1) "»
и его неотъемлемых технологических частей**
(наименование объекта, местоположение границ которого описано)

Сведения о местоположении границ объекта

1	2	3	4	5	6
287	357971,33	1419140,82	Метод спутниковых геодезических измерений (определений)	0,10	—
288	357967,51	1419060,87	Метод спутниковых геодезических измерений (определений)	0,10	—
289	357961,77	1418947,15	Метод спутниковых геодезических измерений (определений)	0,10	—
290	357954,53	1418801,76	Метод спутниковых геодезических измерений (определений)	0,10	—
291	357947,22	1418655,59	Метод спутниковых геодезических измерений (определений)	0,10	—
292	357940,81	1418519,55	Метод спутниковых геодезических измерений (определений)	0,10	—
293	357933,64	1418365,03	Метод спутниковых геодезических измерений (определений)	0,10	—
294	357926,73	1418223,87	Метод спутниковых геодезических измерений (определений)	0,10	—
295	357920,60	1418147,30	Метод спутниковых геодезических измерений (определений)	0,10	—

ГРАФИЧЕСКОЕ ОПИСАНИЕ

местоположения границ населенных пунктов, территориальных зон,
особо охраняемых природных территорий,
зон с особыми условиями использования территории

**Публичный сервитут в отношении земель и земельных участков в целях эксплуатации
существующего линейного объекта системы электроснабжения регионального значения
«Воздушная линия ВЛ-110 кВ Л-1 "Машук - Залукокоже, участок трассы ВЛ-110 кВ (Л-1) "»
и его неотъемлемых технологических частей**
(наименование объекта, местоположение границ которого описано)

Сведения о местоположении границ объекта

1	2	3	4	5	6
296	357913,17	1417998,00	Метод спутниковых геодезических измерений (определений)	0,10	—
297	357912,48	1417934,58	Метод спутниковых геодезических измерений (определений)	0,10	—
298	357905,62	1417788,80	Метод спутниковых геодезических измерений (определений)	0,10	—
299	357898,48	1417644,22	Метод спутниковых геодезических измерений (определений)	0,10	—
300	357891,55	1417499,95	Метод спутниковых геодезических измерений (определений)	0,10	—
301	357884,56	1417356,44	Метод спутниковых геодезических измерений (определений)	0,10	—
302	357877,54	1417213,24	Метод спутниковых геодезических измерений (определений)	0,10	—
303	357870,38	1417066,93	Метод спутниковых геодезических измерений (определений)	0,10	—
304	357862,93	1416919,74	Метод спутниковых геодезических измерений (определений)	0,10	—

ГРАФИЧЕСКОЕ ОПИСАНИЕ

местоположения границ населенных пунктов, территориальных зон,
особо охраняемых природных территорий,
зон с особыми условиями использования территории

**Публичный сервитут в отношении земель и земельных участков в целях эксплуатации
существующего линейного объекта системы электроснабжения регионального значения
«Воздушная линия ВЛ-110 кВ Л-1 "Машук - Залукокоже, участок трассы ВЛ-110 кВ (Л-1) "»
и его неотъемлемых технологических частей**
(наименование объекта, местоположение границ которого описано)

Сведения о местоположении границ объекта

1	2	3	4	5	6
305	357858,88	1416827,19	Метод спутниковых геодезических измерений (определений)	0,10	—
306	357852,09	1416687,83	Метод спутниковых геодезических измерений (определений)	0,10	—
307	357844,78	1416542,20	Метод спутниковых геодезических измерений (определений)	0,10	—
308	357838,62	1416439,29	Метод спутниковых геодезических измерений (определений)	0,10	—
309	357823,28	1416427,16	Метод спутниковых геодезических измерений (определений)	0,10	—
310	357799,87	1416412,64	Метод спутниковых геодезических измерений (определений)	0,10	—
311	357780,93	1416401,24	Метод спутниковых геодезических измерений (определений)	0,10	—
312	357757,87	1416386,95	Метод спутниковых геодезических измерений (определений)	0,10	—
313	357757,02	1416387,65	Метод спутниковых геодезических измерений (определений)	0,10	—

ГРАФИЧЕСКОЕ ОПИСАНИЕ

местоположения границ населенных пунктов, территориальных зон,
особо охраняемых природных территорий,
зон с особыми условиями использования территории

**Публичный сервитут в отношении земель и земельных участков в целях эксплуатации
существующего линейного объекта системы электроснабжения регионального значения
«Воздушная линия ВЛ-110 кВ Л-1 "Машук - Залукокоже, участок трассы ВЛ-110 кВ (Л-1) "»
и его неотъемлемых технологических частей**
(наименование объекта, местоположение границ которого описано)

Сведения о местоположении границ объекта

1	2	3	4	5	6
314	357759,30	1416396,18	Метод спутниковых геодезических измерений (определений)	0,10	—
315	357756,62	1416406,18	Метод спутниковых геодезических измерений (определений)	0,10	—
316	357749,30	1416413,50	Метод спутниковых геодезических измерений (определений)	0,10	—
317	357739,30	1416416,18	Метод спутниковых геодезических измерений (определений)	0,10	—
318	357729,30	1416413,50	Метод спутниковых геодезических измерений (определений)	0,10	—
319	357727,71	1416411,91	Метод спутниковых геодезических измерений (определений)	0,10	—
320	357689,96	1416443,76	Метод спутниковых геодезических измерений (определений)	0,10	—
321	357622,86	1416499,05	Метод спутниковых геодезических измерений (определений)	0,10	—
322	357555,74	1416553,99	Метод спутниковых геодезических измерений (определений)	0,10	—

ГРАФИЧЕСКОЕ ОПИСАНИЕ

местоположения границ населенных пунктов, территориальных зон,
особо охраняемых природных территорий,
зон с особыми условиями использования территории

**Публичный сервитут в отношении земель и земельных участков в целях эксплуатации
существующего линейного объекта системы электроснабжения регионального значения
«Воздушная линия ВЛ-110 кВ Л-1 "Машук - Залукокоже, участок трассы ВЛ-110 кВ (Л-1) "»
и его неотъемлемых технологических частей**
(наименование объекта, местоположение границ которого описано)

Сведения о местоположении границ объекта

1	2	3	4	5	6
323	357487,64	1416611,79	Метод спутниковых геодезических измерений (определений)	0,10	—
324	357420,37	1416667,00	Метод спутниковых геодезических измерений (определений)	0,10	—
325	357355,06	1416721,18	Метод спутниковых геодезических измерений (определений)	0,10	—
326	357288,06	1416775,84	Метод спутниковых геодезических измерений (определений)	0,10	—
327	357286,44	1416766,19	Метод спутниковых геодезических измерений (определений)	0,10	—
328	357349,65	1416714,62	Метод спутниковых геодезических измерений (определений)	0,10	—
329	357414,95	1416660,45	Метод спутниковых геодезических измерений (определений)	0,10	—
330	357482,18	1416605,27	Метод спутниковых геодезических измерений (определений)	0,10	—
331	357550,29	1416547,47	Метод спутниковых геодезических измерений (определений)	0,10	—

ГРАФИЧЕСКОЕ ОПИСАНИЕ

местоположения границ населенных пунктов, территориальных зон,
особо охраняемых природных территорий,
зон с особыми условиями использования территории

**Публичный сервитут в отношении земель и земельных участков в целях эксплуатации
существующего линейного объекта системы электроснабжения регионального значения
«Воздушная линия ВЛ-110 кВ Л-1 "Машук - Залукокоже, участок трассы ВЛ-110 кВ (Л-1) "»
и его неотъемлемых технологических частей**
(наименование объекта, местоположение границ которого описано)

Сведения о местоположении границ объекта

1	2	3	4	5	6
332	357617,47	1416492,48	Метод спутниковых геодезических измерений (определений)	0,10	—
333	357684,51	1416437,23	Метод спутниковых геодезических измерений (определений)	0,10	—
334	357721,79	1416405,46	Метод спутниковых геодезических измерений (определений)	0,10	—
335	357719,30	1416396,18	Метод спутниковых геодезических измерений (определений)	0,10	—
336	357721,98	1416386,18	Метод спутниковых геодезических измерений (определений)	0,10	—
337	357724,96	1416383,21	Метод спутниковых геодезических измерений (определений)	0,10	—
338	357718,87	1416377,12	Метод спутниковых геодезических измерений (определений)	0,10	—
339	357716,19	1416367,12	Метод спутниковых геодезических измерений (определений)	0,10	—
340	357718,87	1416357,12	Метод спутниковых геодезических измерений (определений)	0,10	—

ГРАФИЧЕСКОЕ ОПИСАНИЕ

местоположения границ населенных пунктов, территориальных зон,
особо охраняемых природных территорий,
зон с особыми условиями использования территории

**Публичный сервитут в отношении земель и земельных участков в целях эксплуатации
существующего линейного объекта системы электроснабжения регионального значения
«Воздушная линия ВЛ-110 кВ Л-1 "Машук - Залукокоже, участок трассы ВЛ-110 кВ (Л-1) "»
и его неотъемлемых технологических частей**
(наименование объекта, местоположение границ которого описано)

Сведения о местоположении границ объекта

1	2	3	4	5	6
341	357726,19	1416349,80	Метод спутниковых геодезических измерений (определений)	0,10	—
342	357736,19	1416347,12	Метод спутниковых геодезических измерений (определений)	0,10	—
343	357746,19	1416349,80	Метод спутниковых геодезических измерений (определений)	0,10	—
344	357753,51	1416357,12	Метод спутниковых геодезических измерений (определений)	0,10	—
345	357756,19	1416367,12	Метод спутниковых геодезических измерений (определений)	0,10	—
346	357754,82	1416372,23	Метод спутниковых геодезических измерений (определений)	0,10	—
347	357759,07	1416374,77	Метод спутниковых геодезических измерений (определений)	0,10	—
348	357783,11	1416355,54	Метод спутниковых геодезических измерений (определений)	0,10	—
349	357853,09	1416298,23	Метод спутниковых геодезических измерений (определений)	0,10	—

ГРАФИЧЕСКОЕ ОПИСАНИЕ

местоположения границ населенных пунктов, территориальных зон,
особо охраняемых природных территорий,
зон с особыми условиями использования территории

**Публичный сервитут в отношении земель и земельных участков в целях эксплуатации
существующего линейного объекта системы электроснабжения регионального значения
«Воздушная линия ВЛ-110 кВ Л-1 "Машук - Залукокоже, участок трассы ВЛ-110 кВ (Л-1) "»
и его неотъемлемых технологических частей**
(наименование объекта, местоположение границ которого описано)

Сведения о местоположении границ объекта

1	2	3	4	5	6
350	357919,92	1416241,50	Метод спутниковых геодезических измерений (определений)	0,10	—
351	357991,10	1416182,28	Метод спутниковых геодезических измерений (определений)	0,10	—
352	358059,91	1416125,43	Метод спутниковых геодезических измерений (определений)	0,10	—
353	358128,39	1416068,67	Метод спутниковых геодезических измерений (определений)	0,10	—
354	358190,76	1416016,99	Метод спутниковых геодезических измерений (определений)	0,10	—
355	358252,66	1415965,51	Метод спутниковых геодезических измерений (определений)	0,10	—
356	358313,96	1415914,66	Метод спутниковых геодезических измерений (определений)	0,10	—
357	358374,29	1415864,82	Метод спутниковых геодезических измерений (определений)	0,10	—
358	358439,14	1415810,44	Метод спутниковых геодезических измерений (определений)	0,10	—

ГРАФИЧЕСКОЕ ОПИСАНИЕ

местоположения границ населенных пунктов, территориальных зон,
особо охраняемых природных территорий,
зон с особыми условиями использования территории

**Публичный сервитут в отношении земель и земельных участков в целях эксплуатации
существующего линейного объекта системы электроснабжения регионального значения
«Воздушная линия ВЛ-110 кВ Л-1 "Машук - Залукокоже, участок трассы ВЛ-110 кВ (Л-1) "»
и его неотъемлемых технологических частей**
(наименование объекта, местоположение границ которого описано)

Сведения о местоположении границ объекта

1	2	3	4	5	6
359	358508,28	1415752,94	Метод спутниковых геодезических измерений (определений)	0,10	—
360	358579,26	1415695,62	Метод спутниковых геодезических измерений (определений)	0,10	—
361	358646,87	1415637,93	Метод спутниковых геодезических измерений (определений)	0,10	—
362	358715,67	1415581,04	Метод спутниковых геодезических измерений (определений)	0,10	—
363	358788,12	1415520,75	Метод спутниковых геодезических измерений (определений)	0,10	—
364	358859,95	1415460,48	Метод спутниковых геодезических измерений (определений)	0,10	—
365	358934,54	1415399,76	Метод спутниковых геодезических измерений (определений)	0,10	—
366	359008,11	1415338,91	Метод спутниковых геодезических измерений (определений)	0,10	—
367	359075,10	1415283,08	Метод спутниковых геодезических измерений (определений)	0,10	—

ГРАФИЧЕСКОЕ ОПИСАНИЕ

местоположения границ населенных пунктов, территориальных зон,
особо охраняемых природных территорий,
зон с особыми условиями использования территории

**Публичный сервитут в отношении земель и земельных участков в целях эксплуатации
существующего линейного объекта системы электроснабжения регионального значения
«Воздушная линия ВЛ-110 кВ Л-1 "Машук - Залукокоже, участок трассы ВЛ-110 кВ (Л-1) "»
и его неотъемлемых технологических частей**
(наименование объекта, местоположение границ которого описано)

Сведения о местоположении границ объекта

1	2	3	4	5	6
368	359150,07	1415220,88	Метод спутниковых геодезических измерений (определений)	0,10	—
369	359210,77	1415171,48	Метод спутниковых геодезических измерений (определений)	0,10	—
370	359272,94	1415119,55	Метод спутниковых геодезических измерений (определений)	0,10	—
371	359320,52	1415079,70	Метод спутниковых геодезических измерений (определений)	0,10	—
372	359318,05	1415070,47	Метод спутниковых геодезических измерений (определений)	0,10	—
373	359320,73	1415060,47	Метод спутниковых геодезических измерений (определений)	0,10	—
374	359328,05	1415053,15	Метод спутниковых геодезических измерений (определений)	0,10	—
375	359338,05	1415050,47	Метод спутниковых геодезических измерений (определений)	0,10	—
376	359348,05	1415053,15	Метод спутниковых геодезических измерений (определений)	0,10	—

ГРАФИЧЕСКОЕ ОПИСАНИЕ

местоположения границ населенных пунктов, территориальных зон,
особо охраняемых природных территорий,
зон с особыми условиями использования территории

**Публичный сервитут в отношении земель и земельных участков в целях эксплуатации
существующего линейного объекта системы электроснабжения регионального значения
«Воздушная линия ВЛ-110 кВ Л-1 "Машук - Залукокоже, участок трассы ВЛ-110 кВ (Л-1) "»
и его неотъемлемых технологических частей**
(наименование объекта, местоположение границ которого описано)

Сведения о местоположении границ объекта

1	2	3	4	5	6
377	359353,38	1415058,49	Метод спутниковых геодезических измерений (определений)	0,10	—
378	359415,38	1415030,40	Метод спутниковых геодезических измерений (определений)	0,10	—
379	359492,43	1414992,47	Метод спутниковых геодезических измерений (определений)	0,10	—
380	359572,23	1414956,65	Метод спутниковых геодезических измерений (определений)	0,10	—
381	359652,58	1414919,00	Метод спутниковых геодезических измерений (определений)	0,10	—
382	359728,76	1414882,75	Метод спутниковых геодезических измерений (определений)	0,10	—
383	359795,12	1414851,88	Метод спутниковых геодезических измерений (определений)	0,10	—
384	359856,40	1414822,94	Метод спутниковых геодезических измерений (определений)	0,10	—
385	359911,30	1414797,03	Метод спутниковых геодезических измерений (определений)	0,10	—

ГРАФИЧЕСКОЕ ОПИСАНИЕ

местоположения границ населенных пунктов, территориальных зон,
особо охраняемых природных территорий,
зон с особыми условиями использования территории

**Публичный сервитут в отношении земель и земельных участков в целях эксплуатации
существующего линейного объекта системы электроснабжения регионального значения
«Воздушная линия ВЛ-110 кВ Л-1 "Машук - Залукокоже, участок трассы ВЛ-110 кВ (Л-1) "»
и его неотъемлемых технологических частей**
(наименование объекта, местоположение границ которого описано)

Сведения о местоположении границ объекта

1	2	3	4	5	6
386	359967,04	1414771,39	Метод спутниковых геодезических измерений (определений)	0,10	—
387	360039,50	1414736,84	Метод спутниковых геодезических измерений (определений)	0,10	—
388	360113,37	1414702,98	Метод спутниковых геодезических измерений (определений)	0,10	—
389	360191,75	1414665,86	Метод спутниковых геодезических измерений (определений)	0,10	—
390	360265,80	1414630,88	Метод спутниковых геодезических измерений (определений)	0,10	—
391	360338,99	1414596,65	Метод спутниковых геодезических измерений (определений)	0,10	—
392	360410,40	1414563,29	Метод спутниковых геодезических измерений (определений)	0,10	—
393	360482,34	1414529,36	Метод спутниковых геодезических измерений (определений)	0,10	—
394	360554,99	1414495,23	Метод спутниковых геодезических измерений (определений)	0,10	—

ГРАФИЧЕСКОЕ ОПИСАНИЕ

местоположения границ населенных пунктов, территориальных зон,
особо охраняемых природных территорий,
зон с особыми условиями использования территории

**Публичный сервитут в отношении земель и земельных участков в целях эксплуатации
существующего линейного объекта системы электроснабжения регионального значения
«Воздушная линия ВЛ-110 кВ Л-1 "Машук - Залукокоже, участок трассы ВЛ-110 кВ (Л-1) "»
и его неотъемлемых технологических частей**
(наименование объекта, местоположение границ которого описано)

Сведения о местоположении границ объекта

1	2	3	4	5	6
395	360626,86	1414461,63	Метод спутниковых геодезических измерений (определений)	0,10	—
396	360699,67	1414426,77	Метод спутниковых геодезических измерений (определений)	0,10	—
397	360771,41	1414393,18	Метод спутниковых геодезических измерений (определений)	0,10	—
398	360843,11	1414359,22	Метод спутниковых геодезических измерений (определений)	0,10	—
399	360915,74	1414325,86	Метод спутниковых геодезических измерений (определений)	0,10	—
400	360994,88	1414288,87	Метод спутниковых геодезических измерений (определений)	0,10	—
401	361073,16	1414252,14	Метод спутниковых геодезических измерений (определений)	0,10	—
402	361145,26	1414217,65	Метод спутниковых геодезических измерений (определений)	0,10	—
403	361228,26	1414179,36	Метод спутниковых геодезических измерений (определений)	0,10	—

ГРАФИЧЕСКОЕ ОПИСАНИЕ

местоположения границ населенных пунктов, территориальных зон,
особо охраняемых природных территорий,
зон с особыми условиями использования территории

**Публичный сервитут в отношении земель и земельных участков в целях эксплуатации
существующего линейного объекта системы электроснабжения регионального значения
«Воздушная линия ВЛ-110 кВ Л-1 "Машук - Залукокоже, участок трассы ВЛ-110 кВ (Л-1) "»
и его неотъемлемых технологических частей**
(наименование объекта, местоположение границ которого описано)

Сведения о местоположении границ объекта

1	2	3	4	5	6
404	361301,79	1414144,30	Метод спутниковых геодезических измерений (определений)	0,10	—
405	361373,65	1414111,04	Метод спутниковых геодезических измерений (определений)	0,10	—
406	361445,68	1414077,41	Метод спутниковых геодезических измерений (определений)	0,10	—
407	361517,59	1414043,84	Метод спутниковых геодезических измерений (определений)	0,10	—
408	361587,14	1414011,34	Метод спутниковых геодезических измерений (определений)	0,10	—
409	361665,07	1413974,37	Метод спутниковых геодезических измерений (определений)	0,10	—
410	361741,27	1413937,59	Метод спутниковых геодезических измерений (определений)	0,10	—
411	361813,85	1413903,16	Метод спутниковых геодезических измерений (определений)	0,10	—
412	361890,09	1413867,37	Метод спутниковых геодезических измерений (определений)	0,10	—

ГРАФИЧЕСКОЕ ОПИСАНИЕ

местоположения границ населенных пунктов, территориальных зон,
особо охраняемых природных территорий,
зон с особыми условиями использования территории

**Публичный сервитут в отношении земель и земельных участков в целях эксплуатации
существующего линейного объекта системы электроснабжения регионального значения
«Воздушная линия ВЛ-110 кВ Л-1 "Машук - Залукокоже, участок трассы ВЛ-110 кВ (Л-1) "»
и его неотъемлемых технологических частей**
(наименование объекта, местоположение границ которого описано)

Сведения о местоположении границ объекта

1	2	3	4	5	6
413	361965,02	1413832,26	Метод спутниковых геодезических измерений (определений)	0,10	—
414	362026,45	1413803,41	Метод спутниковых геодезических измерений (определений)	0,10	—
415	362112,53	1413763,18	Метод спутниковых геодезических измерений (определений)	0,10	—
416	362183,07	1413729,44	Метод спутниковых геодезических измерений (определений)	0,10	—
417	362255,63	1413691,83	Метод спутниковых геодезических измерений (определений)	0,10	—
418	362255,75	1413691,77	Метод спутниковых геодезических измерений (определений)	0,10	—
419	362465,23	1413600,02	Метод спутниковых геодезических измерений (определений)	0,10	—
420	362684,50	1413502,62	Метод спутниковых геодезических измерений (определений)	0,10	—
421	362767,82	1413467,49	Метод спутниковых геодезических измерений (определений)	0,10	—

ГРАФИЧЕСКОЕ ОПИСАНИЕ

местоположения границ населенных пунктов, территориальных зон,
особо охраняемых природных территорий,
зон с особыми условиями использования территории

**Публичный сервитут в отношении земель и земельных участков в целях эксплуатации
существующего линейного объекта системы электроснабжения регионального значения
«Воздушная линия ВЛ-110 кВ Л-1 "Машук - Залукокоже, участок трассы ВЛ-110 кВ (Л-1) "»
и его неотъемлемых технологических частей**
(наименование объекта, местоположение границ которого описано)

Сведения о местоположении границ объекта

1	2	3	4	5	6
422	362844,32	1413433,84	Метод спутниковых геодезических измерений (определений)	0,10	—
423	362905,67	1413405,81	Метод спутниковых геодезических измерений (определений)	0,10	—
424	362904,80	1413402,57	Метод спутниковых геодезических измерений (определений)	0,10	—
425	362907,48	1413392,57	Метод спутниковых геодезических измерений (определений)	0,10	—
426	362914,80	1413385,25	Метод спутниковых геодезических измерений (определений)	0,10	—
427	362924,80	1413382,57	Метод спутниковых геодезических измерений (определений)	0,10	—
428	362934,80	1413385,25	Метод спутниковых геодезических измерений (определений)	0,10	—
429	362939,93	1413390,37	Метод спутниковых геодезических измерений (определений)	0,10	—
430	362997,11	1413364,87	Метод спутниковых геодезических измерений (определений)	0,10	—

ГРАФИЧЕСКОЕ ОПИСАНИЕ

местоположения границ населенных пунктов, территориальных зон,
особо охраняемых природных территорий,
зон с особыми условиями использования территории

**Публичный сервитут в отношении земель и земельных участков в целях эксплуатации
существующего линейного объекта системы электроснабжения регионального значения
«Воздушная линия ВЛ-110 кВ Л-1 "Машук - Залукокоже, участок трассы ВЛ-110 кВ (Л-1) "»
и его неотъемлемых технологических частей**
(наименование объекта, местоположение границ которого описано)

Сведения о местоположении границ объекта

1	2	3	4	5	6
431	363077,91	1413326,54	Метод спутниковых геодезических измерений (определений)	0,10	—
432	363172,29	1413282,17	Метод спутниковых геодезических измерений (определений)	0,10	—
433	363266,88	1413238,00	Метод спутниковых геодезических измерений (определений)	0,10	—
434	363361,34	1413193,91	Метод спутниковых геодезических измерений (определений)	0,10	—
435	363455,98	1413149,73	Метод спутниковых геодезических измерений (определений)	0,10	—
436	363551,49	1413104,53	Метод спутниковых геодезических измерений (определений)	0,10	—
437	363645,92	1413060,30	Метод спутниковых геодезических измерений (определений)	0,10	—
438	363743,26	1413014,75	Метод спутниковых геодезических измерений (определений)	0,10	—
439	363835,50	1412971,60	Метод спутниковых геодезических измерений (определений)	0,10	—

ГРАФИЧЕСКОЕ ОПИСАНИЕ

местоположения границ населенных пунктов, территориальных зон,
особо охраняемых природных территорий,
зон с особыми условиями использования территории

**Публичный сервитут в отношении земель и земельных участков в целях эксплуатации
существующего линейного объекта системы электроснабжения регионального значения
«Воздушная линия ВЛ-110 кВ Л-1 "Машук - Залукокоже, участок трассы ВЛ-110 кВ (Л-1) "»
и его неотъемлемых технологических частей**
(наименование объекта, местоположение границ которого описано)

Сведения о местоположении границ объекта

1	2	3	4	5	6
440	363893,28	1412943,88	Метод спутниковых геодезических измерений (определений)	0,10	—
441	363986,24	1412899,21	Метод спутниковых геодезических измерений (определений)	0,10	—
442	364080,39	1412854,87	Метод спутниковых геодезических измерений (определений)	0,10	—
443	364123,00	1412834,87	Метод спутниковых геодезических измерений (определений)	0,10	—
444	364122,84	1412817,73	Метод спутниковых геодезических измерений (определений)	0,10	—
445	364115,06	1412725,74	Метод спутниковых геодезических измерений (определений)	0,10	—
446	364105,21	1412612,06	Метод спутниковых геодезических измерений (определений)	0,10	—
447	364092,85	1412472,67	Метод спутниковых геодезических измерений (определений)	0,10	—
448	364083,73	1412366,12	Метод спутниковых геодезических измерений (определений)	0,10	—

ГРАФИЧЕСКОЕ ОПИСАНИЕ

местоположения границ населенных пунктов, территориальных зон,
особо охраняемых природных территорий,
зон с особыми условиями использования территории

**Публичный сервитут в отношении земель и земельных участков в целях эксплуатации
существующего линейного объекта системы электроснабжения регионального значения
«Воздушная линия ВЛ-110 кВ Л-1 "Машук - Залукокоже, участок трассы ВЛ-110 кВ (Л-1) "»
и его неотъемлемых технологических частей**
(наименование объекта, местоположение границ которого описано)

Сведения о местоположении границ объекта

1	2	3	4	5	6
449	364075,83	1412278,76	Метод спутниковых геодезических измерений (определений)	0,10	—
450	364067,59	1412184,57	Метод спутниковых геодезических измерений (определений)	0,10	—
451	364058,68	1412078,06	Метод спутниковых геодезических измерений (определений)	0,10	—
452	364047,10	1411940,96	Метод спутниковых геодезических измерений (определений)	0,10	—
453	364037,79	1411798,86	Метод спутниковых геодезических измерений (определений)	0,10	—
454	364026,76	1411661,27	Метод спутниковых геодезических измерений (определений)	0,10	—
455	363974,15	1411576,90	Метод спутниковых геодезических измерений (определений)	0,10	—
456	363917,26	1411477,71	Метод спутниковых геодезических измерений (определений)	0,10	—
457	363866,87	1411390,08	Метод спутниковых геодезических измерений (определений)	0,10	—

ГРАФИЧЕСКОЕ ОПИСАНИЕ

местоположения границ населенных пунктов, территориальных зон,
особо охраняемых природных территорий,
зон с особыми условиями использования территории

**Публичный сервитут в отношении земель и земельных участков в целях эксплуатации
существующего линейного объекта системы электроснабжения регионального значения
«Воздушная линия ВЛ-110 кВ Л-1 "Машук - Залукокоже, участок трассы ВЛ-110 кВ (Л-1) "»
и его неотъемлемых технологических частей**
(наименование объекта, местоположение границ которого описано)

Сведения о местоположении границ объекта

1	2	3	4	5	6
458	363806,97	1411284,07	Метод спутниковых геодезических измерений (определений)	0,10	—
459	363751,19	1411187,13	Метод спутниковых геодезических измерений (определений)	0,10	—
460	363708,60	1411112,85	Метод спутниковых геодезических измерений (определений)	0,10	—
461	363650,07	1411011,49	Метод спутниковых геодезических измерений (определений)	0,10	—
462	363593,87	1410913,51	Метод спутниковых геодезических измерений (определений)	0,10	—
463	363532,01	1410804,73	Метод спутниковых геодезических измерений (определений)	0,10	—
464	363461,62	1410683,14	Метод спутниковых геодезических измерений (определений)	0,10	—
465	363399,69	1410576,34	Метод спутниковых геодезических измерений (определений)	0,10	—
466	363343,67	1410469,25	Метод спутниковых геодезических измерений (определений)	0,10	—

ГРАФИЧЕСКОЕ ОПИСАНИЕ

местоположения границ населенных пунктов, территориальных зон,
особо охраняемых природных территорий,
зон с особыми условиями использования территории

**Публичный сервитут в отношении земель и земельных участков в целях эксплуатации
существующего линейного объекта системы электроснабжения регионального значения
«Воздушная линия ВЛ-110 кВ Л-1 "Машук - Залукокоже, участок трассы ВЛ-110 кВ (Л-1) "»
и его неотъемлемых технологических частей**
(наименование объекта, местоположение границ которого описано)

Сведения о местоположении границ объекта

1	2	3	4	5	6
467	363343,49	1410468,79	Метод спутниковых геодезических измерений (определений)	0,10	—
468	363313,24	1410342,89	Метод спутниковых геодезических измерений (определений)	0,10	—
469	363284,09	1410205,10	Метод спутниковых геодезических измерений (определений)	0,10	—
470	363265,45	1410117,05	Метод спутниковых геодезических измерений (определений)	0,10	—
471	363238,19	1409988,76	Метод спутниковых геодезических измерений (определений)	0,10	—
472	363208,82	1409849,01	Метод спутниковых геодезических измерений (определений)	0,10	—
473	363182,14	1409723,05	Метод спутниковых геодезических измерений (определений)	0,10	—
474	363154,02	1409594,76	Метод спутниковых геодезических измерений (определений)	0,10	—
475	363126,96	1409462,08	Метод спутниковых геодезических измерений (определений)	0,10	—

ГРАФИЧЕСКОЕ ОПИСАНИЕ

местоположения границ населенных пунктов, территориальных зон,
особо охраняемых природных территорий,
зон с особыми условиями использования территории

**Публичный сервитут в отношении земель и земельных участков в целях эксплуатации
существующего линейного объекта системы электроснабжения регионального значения
«Воздушная линия ВЛ-110 кВ Л-1 "Машук - Залукокоже, участок трассы ВЛ-110 кВ (Л-1) "»
и его неотъемлемых технологических частей**
(наименование объекта, местоположение границ которого описано)

Сведения о местоположении границ объекта

1	2	3	4	5	6
476	363099,98	1409334,86	Метод спутниковых геодезических измерений (определений)	0,10	—
477	363071,45	1409197,36	Метод спутниковых геодезических измерений (определений)	0,10	—
478	363043,02	1409063,98	Метод спутниковых геодезических измерений (определений)	0,10	—
479	363012,59	1408924,17	Метод спутниковых геодезических измерений (определений)	0,10	—
480	362989,77	1408799,23	Метод спутниковых геодезических измерений (определений)	0,10	—
481	362989,77	1408798,50	Метод спутниковых геодезических измерений (определений)	0,10	—
482	363003,38	1408725,09	Метод спутниковых геодезических измерений (определений)	0,10	—
483	363023,80	1408628,31	Метод спутниковых геодезических измерений (определений)	0,10	—
484	363054,20	1408499,27	Метод спутниковых геодезических измерений (определений)	0,10	—

ГРАФИЧЕСКОЕ ОПИСАНИЕ

местоположения границ населенных пунктов, территориальных зон,
особо охраняемых природных территорий,
зон с особыми условиями использования территории

**Публичный сервитут в отношении земель и земельных участков в целях эксплуатации
существующего линейного объекта системы электроснабжения регионального значения
«Воздушная линия ВЛ-110 кВ Л-1 "Машук - Залукокоже, участок трассы ВЛ-110 кВ (Л-1) "»
и его неотъемлемых технологических частей**
(наименование объекта, местоположение границ которого описано)

Сведения о местоположении границ объекта

1	2	3	4	5	6
485	363066,52	1408441,74	Метод спутниковых геодезических измерений (определений)	0,10	—
486	363023,90	1408363,68	Метод спутниковых геодезических измерений (определений)	0,10	—
487	363023,85	1408363,59	Метод спутниковых геодезических измерений (определений)	0,10	—
488	362960,13	1408231,11	Метод спутниковых геодезических измерений (определений)	0,10	—
489	362900,36	1408109,22	Метод спутниковых геодезических измерений (определений)	0,10	—
490	362855,64	1408016,88	Метод спутниковых геодезических измерений (определений)	0,10	—
491	362821,80	1407936,80	Метод спутниковых геодезических измерений (определений)	0,10	—
492	362821,90	1407935,03	Метод спутниковых геодезических измерений (определений)	0,10	—
493	362874,20	1407843,95	Метод спутниковых геодезических измерений (определений)	0,10	—

ГРАФИЧЕСКОЕ ОПИСАНИЕ

местоположения границ населенных пунктов, территориальных зон,
особо охраняемых природных территорий,
зон с особыми условиями использования территории

**Публичный сервитут в отношении земель и земельных участков в целях эксплуатации
существующего линейного объекта системы электроснабжения регионального значения
«Воздушная линия ВЛ-110 кВ Л-1 "Машук - Залукокоже, участок трассы ВЛ-110 кВ (Л-1) "»
и его неотъемлемых технологических частей**
(наименование объекта, местоположение границ которого описано)

Сведения о местоположении границ объекта

1	2	3	4	5	6
494	362928,84	1407753,83	Метод спутниковых геодезических измерений (определений)	0,10	—
495	362970,40	1407686,62	Метод спутниковых геодезических измерений (определений)	0,10	—
496	363005,88	1407625,98	Метод спутниковых геодезических измерений (определений)	0,10	—
497	363057,06	1407540,17	Метод спутниковых геодезических измерений (определений)	0,10	—
498	363106,31	1407462,06	Метод спутниковых геодезических измерений (определений)	0,10	—
499	363020,75	1407398,72	Метод спутниковых геодезических измерений (определений)	0,10	—
500	362914,62	1407317,38	Метод спутниковых геодезических измерений (определений)	0,10	—
501	362812,52	1407238,78	Метод спутниковых геодезических измерений (определений)	0,10	—
502	362726,01	1407172,14	Метод спутниковых геодезических измерений (определений)	0,10	—

ГРАФИЧЕСКОЕ ОПИСАНИЕ

местоположения границ населенных пунктов, территориальных зон,
особо охраняемых природных территорий,
зон с особыми условиями использования территории

**Публичный сервитут в отношении земель и земельных участков в целях эксплуатации
существующего линейного объекта системы электроснабжения регионального значения
«Воздушная линия ВЛ-110 кВ Л-1 "Машук - Залукокоже, участок трассы ВЛ-110 кВ (Л-1) "»
и его неотъемлемых технологических частей**
(наименование объекта, местоположение границ которого описано)

Сведения о местоположении границ объекта

1	2	3	4	5	6
503	362629,12	1407097,59	Метод спутниковых геодезических измерений (определений)	0,10	—
504	362533,29	1407023,86	Метод спутниковых геодезических измерений (определений)	0,10	—
505	362446,86	1406954,28	Метод спутниковых геодезических измерений (определений)	0,10	—
506	362446,75	1406954,18	Метод спутниковых геодезических измерений (определений)	0,10	—
507	362415,38	1406924,87	Метод спутниковых геодезических измерений (определений)	0,10	—
508	362415,02	1406924,41	Метод спутниковых геодезических измерений (определений)	0,10	—
509	362414,75	1406923,36	Метод спутниковых геодезических измерений (определений)	0,10	—
510	362418,14	1406802,98	Метод спутниковых геодезических измерений (определений)	0,10	—
511	362421,51	1406702,82	Метод спутниковых геодезических измерений (определений)	0,10	—

ГРАФИЧЕСКОЕ ОПИСАНИЕ

местоположения границ населенных пунктов, территориальных зон,
особо охраняемых природных территорий,
зон с особыми условиями использования территории

**Публичный сервитут в отношении земель и земельных участков в целях эксплуатации
существующего линейного объекта системы электроснабжения регионального значения
«Воздушная линия ВЛ-110 кВ Л-1 "Машук - Залукокоже, участок трассы ВЛ-110 кВ (Л-1) "»
и его неотъемлемых технологических частей**
(наименование объекта, местоположение границ которого описано)

Сведения о местоположении границ объекта

1	2	3	4	5	6
512	362425,88	1406583,08	Метод спутниковых геодезических измерений (определений)	0,10	—
513	362428,75	1406483,19	Метод спутниковых геодезических измерений (определений)	0,10	—
514	362432,03	1406363,15	Метод спутниковых геодезических измерений (определений)	0,10	—
515	362435,14	1406242,80	Метод спутниковых геодезических измерений (определений)	0,10	—
516	362438,38	1406107,27	Метод спутниковых геодезических измерений (определений)	0,10	—
517	362438,65	1406106,32	Метод спутниковых геодезических измерений (определений)	0,10	—
518	362440,28	1406105,32	Метод спутниковых геодезических измерений (определений)	0,10	—
519	362565,20	1406099,30	Метод спутниковых геодезических измерений (определений)	0,10	—
520	362684,59	1406095,56	Метод спутниковых геодезических измерений (определений)	0,10	—

ГРАФИЧЕСКОЕ ОПИСАНИЕ

местоположения границ населенных пунктов, территориальных зон,
особо охраняемых природных территорий,
зон с особыми условиями использования территории

**Публичный сервитут в отношении земель и земельных участков в целях эксплуатации
существующего линейного объекта системы электроснабжения регионального значения
«Воздушная линия ВЛ-110 кВ Л-1 "Машук - Залукокоже, участок трассы ВЛ-110 кВ (Л-1) "»
и его неотъемлемых технологических частей**
(наименование объекта, местоположение границ которого описано)

Сведения о местоположении границ объекта

1	2	3	4	5	6
521	362804,83	1406090,30	Метод спутниковых геодезических измерений (определений)	0,10	—
522	362899,24	1406084,85	Метод спутниковых геодезических измерений (определений)	0,10	—
523	363019,04	1406073,48	Метод спутниковых геодезических измерений (определений)	0,10	—
524	363141,48	1406066,40	Метод спутниковых геодезических измерений (определений)	0,10	—
525	363266,70	1406059,71	Метод спутниковых геодезических измерений (определений)	0,10	—
526	363386,79	1406052,55	Метод спутниковых геодезических измерений (определений)	0,10	—
527	363516,96	1406045,24	Метод спутниковых геодезических измерений (определений)	0,10	—
528	363612,34	1406043,59	Метод спутниковых геодезических измерений (определений)	0,10	—
529	363720,04	1406014,92	Метод спутниковых геодезических измерений (определений)	0,10	—

ГРАФИЧЕСКОЕ ОПИСАНИЕ

местоположения границ населенных пунктов, территориальных зон,
особо охраняемых природных территорий,
зон с особыми условиями использования территории

**Публичный сервитут в отношении земель и земельных участков в целях эксплуатации
существующего линейного объекта системы электроснабжения регионального значения
«Воздушная линия ВЛ-110 кВ Л-1 "Машук - Залукокоже, участок трассы ВЛ-110 кВ (Л-1) "»
и его неотъемлемых технологических частей**
(наименование объекта, местоположение границ которого описано)

Сведения о местоположении границ объекта

1	2	3	4	5	6
530	363740,05	1406008,38	Метод спутниковых геодезических измерений (определений)	0,10	—
531	363758,06	1406001,99	Метод спутниковых геодезических измерений (определений)	0,10	—
532	363758,73	1406001,87	Метод спутниковых геодезических измерений (определений)	0,10	—
533	363760,46	1406002,87	Метод спутниковых геодезических измерений (определений)	0,10	—
534	363760,69	1406003,49	Метод спутниковых геодезических измерений (определений)	0,10	—
535	363762,12	1406010,88	Метод спутниковых геодезических измерений (определений)	0,10	—
536	363761,88	1406012,26	Метод спутниковых геодезических измерений (определений)	0,10	—
537	363760,38	1406013,24	Метод спутниковых геодезических измерений (определений)	0,10	—
538	363741,51	1406015,38	Метод спутниковых геодезических измерений (определений)	0,10	—

ГРАФИЧЕСКОЕ ОПИСАНИЕ

местоположения границ населенных пунктов, территориальных зон,
особо охраняемых природных территорий,
зон с особыми условиями использования территории

**Публичный сервитут в отношении земель и земельных участков в целях эксплуатации
существующего линейного объекта системы электроснабжения регионального значения
«Воздушная линия ВЛ-110 кВ Л-1 "Машук - Залукокоже, участок трассы ВЛ-110 кВ (Л-1) "»
и его неотъемлемых технологических частей**
(наименование объекта, местоположение границ которого описано)

Сведения о местоположении границ объекта

1	2	3	4	5	6
539	363721,74	1406029,46	Метод спутниковых геодезических измерений (определений)	0,10	—
540	363721,12	1406029,76	Метод спутниковых геодезических измерений (определений)	0,10	—
541	363614,40	1406059,24	Метод спутниковых геодезических измерений (определений)	0,10	—
542	363613,86	1406059,31	Метод спутниковых геодезических измерений (определений)	0,10	—
543	363517,29	1406056,23	Метод спутниковых геодезических измерений (определений)	0,10	—
544	363387,42	1406063,53	Метод спутниковых геодезических измерений (определений)	0,10	—
545	363267,33	1406070,69	Метод спутниковых геодезических измерений (определений)	0,10	—
546	363142,09	1406077,38	Метод спутниковых геодезических измерений (определений)	0,10	—
547	363019,97	1406084,44	Метод спутниковых геодезических измерений (определений)	0,10	—

ГРАФИЧЕСКОЕ ОПИСАНИЕ

местоположения границ населенных пунктов, территориальных зон,
особо охраняемых природных территорий,
зон с особыми условиями использования территории

**Публичный сервитут в отношении земель и земельных участков в целях эксплуатации
существующего линейного объекта системы электроснабжения регионального значения
«Воздушная линия ВЛ-110 кВ Л-1 "Машук - Залукокоже, участок трассы ВЛ-110 кВ (Л-1) "»
и его неотъемлемых технологических частей**
(наименование объекта, местоположение границ которого описано)

Сведения о местоположении границ объекта

1	2	3	4	5	6
548	362901,16	1406098,15	Метод спутниковых геодезических измерений (определений)	0,10	—
549	362901,00	1406098,17	Метод спутниковых геодезических измерений (определений)	0,10	—
550	362805,31	1406101,29	Метод спутниковых геодезических измерений (определений)	0,10	—
551	362685,02	1406106,56	Метод спутниковых геодезических измерений (определений)	0,10	—
552	362565,64	1406110,30	Метод спутниковых геодезических измерений (определений)	0,10	—
553	362449,99	1406116,06	Метод спутниковых геодезических измерений (определений)	0,10	—
554	362446,14	1406243,10	Метод спутниковых геодезических измерений (определений)	0,10	—
555	362443,03	1406363,45	Метод спутниковых геодезических измерений (определений)	0,10	—
556	362439,75	1406483,50	Метод спутниковых геодезических измерений (определений)	0,10	—

ГРАФИЧЕСКОЕ ОПИСАНИЕ

местоположения границ населенных пунктов, территориальных зон,
особо охраняемых природных территорий,
зон с особыми условиями использования территории

**Публичный сервитут в отношении земель и земельных участков в целях эксплуатации
существующего линейного объекта системы электроснабжения регионального значения
«Воздушная линия ВЛ-110 кВ Л-1 "Машук - Залукокоже, участок трассы ВЛ-110 кВ (Л-1) "»
и его неотъемлемых технологических частей**
(наименование объекта, местоположение границ которого описано)

Сведения о местоположении границ объекта

1	2	3	4	5	6
557	362436,88	1406583,43	Метод спутниковых геодезических измерений (определений)	0,10	—
558	362432,51	1406703,20	Метод спутниковых геодезических измерений (определений)	0,10	—
559	362429,14	1406803,31	Метод спутниковых геодезических измерений (определений)	0,10	—
560	362428,73	1406918,90	Метод спутниковых геодезических измерений (определений)	0,10	—
561	362458,84	1406949,31	Метод спутниковых геодезических измерений (определений)	0,10	—
562	362542,44	1407010,75	Метод спутниковых геодезических измерений (определений)	0,10	—
563	362638,61	1407084,71	Метод спутниковых геодезических измерений (определений)	0,10	—
564	362735,50	1407159,26	Метод спутниковых геодезических измерений (определений)	0,10	—
565	362822,31	1407226,13	Метод спутниковых геодезических измерений (определений)	0,10	—

ГРАФИЧЕСКОЕ ОПИСАНИЕ

местоположения границ населенных пунктов, территориальных зон,
особо охраняемых природных территорий,
зон с особыми условиями использования территории

**Публичный сервитут в отношении земель и земельных участков в целях эксплуатации
существующего линейного объекта системы электроснабжения регионального значения
«Воздушная линия ВЛ-110 кВ Л-1 "Машук - Залукокоже, участок трассы ВЛ-110 кВ (Л-1) "»
и его неотъемлемых технологических частей**
(наименование объекта, местоположение границ которого описано)

Сведения о местоположении границ объекта

1	2	3	4	5	6
566	362924,03	1407304,11	Метод спутниковых геодезических измерений (определений)	0,10	—
567	363030,22	1407385,46	Метод спутниковых геодезических измерений (определений)	0,10	—
568	363121,15	1407458,29	Метод спутниковых геодезических измерений (определений)	0,10	—
569	363121,63	1407458,85	Метод спутниковых геодезических измерений (определений)	0,10	—
570	363121,64	1407460,83	Метод спутниковых геодезических измерений (определений)	0,10	—
571	363072,15	1407548,42	Метод спутниковых геодезических измерений (определений)	0,10	—
572	363020,18	1407634,15	Метод спутниковых геодезических измерений (определений)	0,10	—
573	362983,12	1407694,02	Метод спутниковых геодезических измерений (определений)	0,10	—
574	362942,62	1407763,63	Метод спутниковых геодезических измерений (определений)	0,10	—

ГРАФИЧЕСКОЕ ОПИСАНИЕ

местоположения границ населенных пунктов, территориальных зон,
особо охраняемых природных территорий,
зон с особыми условиями использования территории

**Публичный сервитут в отношении земель и земельных участков в целях эксплуатации
существующего линейного объекта системы электроснабжения регионального значения
«Воздушная линия ВЛ-110 кВ Л-1 "Машук - Залукокоже, участок трассы ВЛ-110 кВ (Л-1) "»
и его неотъемлемых технологических частей**
(наименование объекта, местоположение границ которого описано)

Сведения о местоположении границ объекта

1	2	3	4	5	6
575	362888,37	1407853,90	Метод спутниковых геодезических измерений (определений)	0,10	—
576	362835,67	1407938,88	Метод спутниковых геодезических измерений (определений)	0,10	—
577	362864,67	1408012,59	Метод спутниковых геодезических измерений (определений)	0,10	—
578	362909,34	1408104,83	Метод спутниковых геодезических измерений (определений)	0,10	—
579	362969,12	1408226,74	Метод спутниковых геодезических измерений (определений)	0,10	—
580	363032,72	1408358,96	Метод спутниковых геодезических измерений (определений)	0,10	—
581	363081,11	1408439,36	Метод спутниковых геодезических измерений (определений)	0,10	—
582	363081,32	1408440,94	Метод спутниковых геодезических измерений (определений)	0,10	—
583	363063,92	1408501,63	Метод спутниковых геодезических измерений (определений)	0,10	—

ГРАФИЧЕСКОЕ ОПИСАНИЕ

местоположения границ населенных пунктов, территориальных зон,
особо охраняемых природных территорий,
зон с особыми условиями использования территории

**Публичный сервитут в отношении земель и земельных участков в целях эксплуатации
существующего линейного объекта системы электроснабжения регионального значения
«Воздушная линия ВЛ-110 кВ Л-1 "Машук - Залукокоже, участок трассы ВЛ-110 кВ (Л-1) "»
и его неотъемлемых технологических частей**
(наименование объекта, местоположение границ которого описано)

Сведения о местоположении границ объекта

1	2	3	4	5	6
584	363033,57	1408630,47	Метод спутниковых геодезических измерений (определений)	0,10	—
585	363013,19	1408726,99	Метод спутниковых геодезических измерений (определений)	0,10	—
586	363002,82	1408800,00	Метод спутниковых геодезических измерений (определений)	0,10	—
587	363022,39	1408922,18	Метод спутниковых геодезических измерений (определений)	0,10	—
588	363052,80	1409061,87	Метод спутниковых геодезических измерений (определений)	0,10	—
589	363081,23	1409195,30	Метод спутниковых геодезических измерений (определений)	0,10	—
590	363109,76	1409332,80	Метод спутниковых геодезических измерений (определений)	0,10	—
591	363136,74	1409460,04	Метод спутниковых геодезических измерений (определений)	0,10	—
592	363163,80	1409592,67	Метод спутниковых геодезических измерений (определений)	0,10	—

ГРАФИЧЕСКОЕ ОПИСАНИЕ

местоположения границ населенных пунктов, территориальных зон,
особо охраняемых природных территорий,
зон с особыми условиями использования территории

**Публичный сервитут в отношении земель и земельных участков в целях эксплуатации
существующего линейного объекта системы электроснабжения регионального значения
«Воздушная линия ВЛ-110 кВ Л-1 "Машук - Залукокоже, участок трассы ВЛ-110 кВ (Л-1) "»
и его неотъемлемых технологических частей**
(наименование объекта, местоположение границ которого описано)

Сведения о местоположении границ объекта

1	2	3	4	5	6
593	363191,92	1409720,94	Метод спутниковых геодезических измерений (определений)	0,10	—
594	363218,60	1409846,94	Метод спутниковых геодезических измерений (определений)	0,10	—
595	363247,97	1409986,69	Метод спутниковых геодезических измерений (определений)	0,10	—
596	363275,23	1410114,98	Метод спутниковых геодезических измерений (определений)	0,10	—
597	363293,87	1410203,03	Метод спутниковых геодезических измерений (определений)	0,10	—
598	363322,97	1410340,57	Метод спутниковых геодезических измерений (определений)	0,10	—
599	363357,37	1410464,30	Метод спутниковых геодезических измерений (определений)	0,10	—
600	363408,48	1410571,56	Метод спутниковых геодезических измерений (определений)	0,10	—
601	363470,27	1410678,12	Метод спутниковых геодезических измерений (определений)	0,10	—

ГРАФИЧЕСКОЕ ОПИСАНИЕ

местоположения границ населенных пунктов, территориальных зон,
особо охраняемых природных территорий,
зон с особыми условиями использования территории

**Публичный сервитут в отношении земель и земельных участков в целях эксплуатации
существующего линейного объекта системы электроснабжения регионального значения
«Воздушная линия ВЛ-110 кВ Л-1 "Машук - Залукокоже, участок трассы ВЛ-110 кВ (Л-1) "»
и его неотъемлемых технологических частей**
(наименование объекта, местоположение границ которого описано)

Сведения о местоположении границ объекта

1	2	3	4	5	6
602	363540,68	1410799,74	Метод спутниковых геодезических измерений (определений)	0,10	—
603	363602,55	1410908,55	Метод спутниковых геодезических измерений (определений)	0,10	—
604	363658,73	1411006,50	Метод спутниковых геодезических измерений (определений)	0,10	—
605	363717,26	1411107,86	Метод спутниковых геодезических измерений (определений)	0,10	—
606	363759,86	1411182,15	Метод спутниковых геодезических измерений (определений)	0,10	—
607	363815,65	1411279,11	Метод спутниковых геодезических измерений (определений)	0,10	—
608	363875,56	1411385,13	Метод спутниковых геодезических измерений (определений)	0,10	—
609	363925,93	1411472,73	Метод спутниковых геодезических измерений (определений)	0,10	—
610	363982,65	1411571,61	Метод спутниковых геодезических измерений (определений)	0,10	—

ГРАФИЧЕСКОЕ ОПИСАНИЕ

местоположения границ населенных пунктов, территориальных зон,
особо охраняемых природных территорий,
зон с особыми условиями использования территории

**Публичный сервитут в отношении земель и земельных участков в целях эксплуатации
существующего линейного объекта системы электроснабжения регионального значения
«Воздушная линия ВЛ-110 кВ Л-1 "Машук - Залукокоже, участок трассы ВЛ-110 кВ (Л-1) "»
и его неотъемлемых технологических частей**
(наименование объекта, местоположение границ которого описано)

Сведения о местоположении границ объекта

1	2	3	4	5	6
611	364040,39	1411655,01	Метод спутниковых геодезических измерений (определений)	0,10	—
612	364040,47	1411655,15	Метод спутниковых геодезических измерений (определений)	0,10	—
613	364040,74	1411656,05	Метод спутниковых геодезических измерений (определений)	0,10	—
614	364047,77	1411798,22	Метод спутниковых геодезических измерений (определений)	0,10	—
615	364057,07	1411940,19	Метод спутниковых геодезических измерений (определений)	0,10	—
616	364068,65	1412077,22	Метод спутниковых геодезических измерений (определений)	0,10	—
617	364077,56	1412183,72	Метод спутниковых геодезических измерений (определений)	0,10	—
618	364085,79	1412277,88	Метод спутниковых геодезических измерений (определений)	0,10	—
619	364093,69	1412365,23	Метод спутниковых геодезических измерений (определений)	0,10	—

ГРАФИЧЕСКОЕ ОПИСАНИЕ

местоположения границ населенных пунктов, территориальных зон,
особо охраняемых природных территорий,
зон с особыми условиями использования территории

**Публичный сервитут в отношении земель и земельных участков в целях эксплуатации
существующего линейного объекта системы электроснабжения регионального значения
«Воздушная линия ВЛ-110 кВ Л-1 "Машук - Залукокоже, участок трассы ВЛ-110 кВ (Л-1) "»
и его неотъемлемых технологических частей**
(наименование объекта, местоположение границ которого описано)

Сведения о местоположении границ объекта

1	2	3	4	5	6
620	364102,81	1412471,80	Метод спутниковых геодезических измерений (определений)	0,10	—
621	364115,17	1412611,19	Метод спутниковых геодезических измерений (определений)	0,10	—
622	364125,03	1412724,89	Метод спутниковых геодезических измерений (определений)	0,10	—
623	364132,81	1412816,95	Метод спутниковых геодезических измерений (определений)	0,10	—
624	364133,99	1412829,71	Метод спутниковых геодезических измерений (определений)	0,10	—
625	364155,92	1412819,41	Метод спутниковых геодезических измерений (определений)	0,10	—
626	364154,81	1412815,26	Метод спутниковых геодезических измерений (определений)	0,10	—
627	364157,49	1412805,26	Метод спутниковых геодезических измерений (определений)	0,10	—
628	364164,81	1412797,94	Метод спутниковых геодезических измерений (определений)	0,10	—

ГРАФИЧЕСКОЕ ОПИСАНИЕ

местоположения границ населенных пунктов, территориальных зон,
особо охраняемых природных территорий,
зон с особыми условиями использования территории

**Публичный сервитут в отношении земель и земельных участков в целях эксплуатации
существующего линейного объекта системы электроснабжения регионального значения
«Воздушная линия ВЛ-110 кВ Л-1 "Машук - Залукокоже, участок трассы ВЛ-110 кВ (Л-1) "»
и его неотъемлемых технологических частей**
(наименование объекта, местоположение границ которого описано)

Сведения о местоположении границ объекта

1	2	3	4	5	6
629	364174,81	1412795,26	Метод спутниковых геодезических измерений (определений)	0,10	—
630	364184,81	1412797,94	Метод спутниковых геодезических измерений (определений)	0,10	—
631	364190,44	1412803,57	Метод спутниковых геодезических измерений (определений)	0,10	—
632	364251,30	1412776,35	Метод спутниковых геодезических измерений (определений)	0,10	—
633	364348,04	1412730,80	Метод спутниковых геодезических измерений (определений)	0,10	—
634	364438,77	1412688,34	Метод спутниковых геодезических измерений (определений)	0,10	—
635	364529,10	1412645,72	Метод спутниковых геодезических измерений (определений)	0,10	—
636	364621,14	1412602,70	Метод спутниковых геодезических измерений (определений)	0,10	—
637	364711,04	1412560,26	Метод спутниковых геодезических измерений (определений)	0,10	—

ГРАФИЧЕСКОЕ ОПИСАНИЕ

местоположения границ населенных пунктов, территориальных зон,
особо охраняемых природных территорий,
зон с особыми условиями использования территории

**Публичный сервитут в отношении земель и земельных участков в целях эксплуатации
существующего линейного объекта системы электроснабжения регионального значения
«Воздушная линия ВЛ-110 кВ Л-1 "Машук - Залукокоже, участок трассы ВЛ-110 кВ (Л-1) "»
и его неотъемлемых технологических частей**
(наименование объекта, местоположение границ которого описано)

Сведения о местоположении границ объекта

1	2	3	4	5	6
638	364800,07	1412518,59	Метод спутниковых геодезических измерений (определений)	0,10	—
639	364891,55	1412475,28	Метод спутниковых геодезических измерений (определений)	0,10	—
640	364981,12	1412432,29	Метод спутниковых геодезических измерений (определений)	0,10	—
641	365076,49	1412388,01	Метод спутниковых геодезических измерений (определений)	0,10	—
642	365169,91	1412344,43	Метод спутниковых геодезических измерений (определений)	0,10	—
643	365266,03	1412298,58	Метод спутниковых геодезических измерений (определений)	0,10	—
644	365341,78	1412263,61	Метод спутниковых геодезических измерений (определений)	0,10	—
645	365414,74	1412228,75	Метод спутниковых геодезических измерений (определений)	0,10	—
646	365487,55	1412195,03	Метод спутниковых геодезических измерений (определений)	0,10	—

ГРАФИЧЕСКОЕ ОПИСАНИЕ

местоположения границ населенных пунктов, территориальных зон,
особо охраняемых природных территорий,
зон с особыми условиями использования территории

**Публичный сервитут в отношении земель и земельных участков в целях эксплуатации
существующего линейного объекта системы электроснабжения регионального значения
«Воздушная линия ВЛ-110 кВ Л-1 "Машук - Залукокоже, участок трассы ВЛ-110 кВ (Л-1) "»
и его неотъемлемых технологических частей**
(наименование объекта, местоположение границ которого описано)

Сведения о местоположении границ объекта

1	2	3	4	5	6
647	365562,39	1412159,81	Метод спутниковых геодезических измерений (определений)	0,10	—
648	365622,22	1412131,99	Метод спутниковых геодезических измерений (определений)	0,10	—
649	365685,20	1412102,42	Метод спутниковых геодезических измерений (определений)	0,10	—
650	365764,64	1412065,76	Метод спутниковых геодезических измерений (определений)	0,10	—
651	365851,80	1412024,61	Метод спутниковых геодезических измерений (определений)	0,10	—
652	365943,78	1411981,65	Метод спутниковых геодезических измерений (определений)	0,10	—
653	366030,59	1411940,77	Метод спутниковых геодезических измерений (определений)	0,10	—
654	366117,76	1411900,10	Метод спутниковых геодезических измерений (определений)	0,10	—
655	366212,12	1411855,43	Метод спутниковых геодезических измерений (определений)	0,10	—

ГРАФИЧЕСКОЕ ОПИСАНИЕ

местоположения границ населенных пунктов, территориальных зон,
особо охраняемых природных территорий,
зон с особыми условиями использования территории

**Публичный сервитут в отношении земель и земельных участков в целях эксплуатации
существующего линейного объекта системы электроснабжения регионального значения
«Воздушная линия ВЛ-110 кВ Л-1 "Машук - Залукокоже, участок трассы ВЛ-110 кВ (Л-1) "»
и его неотъемлемых технологических частей**
(наименование объекта, местоположение границ которого описано)

Сведения о местоположении границ объекта

1	2	3	4	5	6
656	366288,90	1411819,14	Метод спутниковых геодезических измерений (определений)	0,10	—
657	366379,71	1411776,57	Метод спутниковых геодезических измерений (определений)	0,10	—
658	366455,30	1411740,56	Метод спутниковых геодезических измерений (определений)	0,10	—
659	366533,79	1411703,53	Метод спутниковых геодезических измерений (определений)	0,10	—
660	366609,71	1411668,34	Метод спутниковых геодезических измерений (определений)	0,10	—
661	366697,92	1411625,81	Метод спутниковых геодезических измерений (определений)	0,10	—
662	366790,82	1411584,00	Метод спутниковых геодезических измерений (определений)	0,10	—
663	366885,76	1411538,88	Метод спутниковых геодезических измерений (определений)	0,10	—
664	366980,52	1411494,45	Метод спутниковых геодезических измерений (определений)	0,10	—

ГРАФИЧЕСКОЕ ОПИСАНИЕ

местоположения границ населенных пунктов, территориальных зон,
особо охраняемых природных территорий,
зон с особыми условиями использования территории

**Публичный сервитут в отношении земель и земельных участков в целях эксплуатации
существующего линейного объекта системы электроснабжения регионального значения
«Воздушная линия ВЛ-110 кВ Л-1 "Машук - Залукокоже, участок трассы ВЛ-110 кВ (Л-1) "»
и его неотъемлемых технологических частей**
(наименование объекта, местоположение границ которого описано)

Сведения о местоположении границ объекта

1	2	3	4	5	6
665	367074,81	1411450,14	Метод спутниковых геодезических измерений (определений)	0,10	—
666	367172,46	1411404,22	Метод спутниковых геодезических измерений (определений)	0,10	—
667	367268,95	1411358,45	Метод спутниковых геодезических измерений (определений)	0,10	—
668	367322,59	1411330,46	Метод спутниковых геодезических измерений (определений)	0,10	—
669	367490,06	1411253,42	Метод спутниковых геодезических измерений (определений)	0,10	—
670	367489,06	1411249,70	Метод спутниковых геодезических измерений (определений)	0,10	—
671	367491,74	1411239,70	Метод спутниковых геодезических измерений (определений)	0,10	—
672	367499,06	1411232,38	Метод спутниковых геодезических измерений (определений)	0,10	—
673	367509,06	1411229,70	Метод спутниковых геодезических измерений (определений)	0,10	—

ГРАФИЧЕСКОЕ ОПИСАНИЕ

местоположения границ населенных пунктов, территориальных зон,
особо охраняемых природных территорий,
зон с особыми условиями использования территории

**Публичный сервитут в отношении земель и земельных участков в целях эксплуатации
существующего линейного объекта системы электроснабжения регионального значения
«Воздушная линия ВЛ-110 кВ Л-1 "Машук - Залукокоже, участок трассы ВЛ-110 кВ (Л-1) "»
и его неотъемлемых технологических частей**
(наименование объекта, местоположение границ которого описано)

Сведения о местоположении границ объекта

1	2	3	4	5	6
674	367519,06	1411232,38	Метод спутниковых геодезических измерений (определений)	0,10	—
675	367524,40	1411237,72	Метод спутниковых геодезических измерений (определений)	0,10	—
676	367598,23	1411204,17	Метод спутниковых геодезических измерений (определений)	0,10	—
677	367691,15	1411161,31	Метод спутниковых геодезических измерений (определений)	0,10	—
678	367782,43	1411118,42	Метод спутниковых геодезических измерений (определений)	0,10	—
679	367870,30	1411076,58	Метод спутниковых геодезических измерений (определений)	0,10	—
680	367938,98	1411041,29	Метод спутниковых геодезических измерений (определений)	0,10	—
681	368060,10	1410985,53	Метод спутниковых геодезических измерений (определений)	0,10	—
682	368140,80	1410950,30	Метод спутниковых геодезических измерений (определений)	0,10	—

ГРАФИЧЕСКОЕ ОПИСАНИЕ

местоположения границ населенных пунктов, территориальных зон,
особо охраняемых природных территорий,
зон с особыми условиями использования территории

**Публичный сервитут в отношении земель и земельных участков в целях эксплуатации
существующего линейного объекта системы электроснабжения регионального значения
«Воздушная линия ВЛ-110 кВ Л-1 "Машук - Залукокоже, участок трассы ВЛ-110 кВ (Л-1) "»
и его неотъемлемых технологических частей**
(наименование объекта, местоположение границ которого описано)

Сведения о местоположении границ объекта

1	2	3	4	5	6
683	368231,69	1410907,81	Метод спутниковых геодезических измерений (определений)	0,10	—
684	368320,40	1410865,93	Метод спутниковых геодезических измерений (определений)	0,10	—
685	368409,55	1410823,95	Метод спутниковых геодезических измерений (определений)	0,10	—
686	368498,84	1410781,12	Метод спутниковых геодезических измерений (определений)	0,10	—
687	368581,11	1410742,91	Метод спутниковых геодезических измерений (определений)	0,10	—
688	368668,91	1410701,54	Метод спутниковых геодезических измерений (определений)	0,10	—
689	368755,83	1410659,75	Метод спутниковых геодезических измерений (определений)	0,10	—
690	368834,00	1410620,85	Метод спутниковых геодезических измерений (определений)	0,10	—
691	368832,87	1410616,63	Метод спутниковых геодезических измерений (определений)	0,10	—

ГРАФИЧЕСКОЕ ОПИСАНИЕ

местоположения границ населенных пунктов, территориальных зон,
особо охраняемых природных территорий,
зон с особыми условиями использования территории

**Публичный сервитут в отношении земель и земельных участков в целях эксплуатации
существующего линейного объекта системы электроснабжения регионального значения
«Воздушная линия ВЛ-110 кВ Л-1 "Машук - Залукокоже, участок трассы ВЛ-110 кВ (Л-1) "»
и его неотъемлемых технологических частей**
(наименование объекта, местоположение границ которого описано)

Сведения о местоположении границ объекта

1	2	3	4	5	6
692	368835,55	1410606,63	Метод спутниковых геодезических измерений (определений)	0,10	—
693	368842,87	1410599,31	Метод спутниковых геодезических измерений (определений)	0,10	—
694	368852,87	1410596,63	Метод спутниковых геодезических измерений (определений)	0,10	—
695	368861,51	1410598,95	Метод спутниковых геодезических измерений (определений)	0,10	—
696	368902,34	1410553,00	Метод спутниковых геодезических измерений (определений)	0,10	—
697	368900,65	1410551,31	Метод спутниковых геодезических измерений (определений)	0,10	—
698	368897,97	1410541,31	Метод спутниковых геодезических измерений (определений)	0,10	—
699	368900,65	1410531,31	Метод спутниковых геодезических измерений (определений)	0,10	—
700	368907,97	1410523,99	Метод спутниковых геодезических измерений (определений)	0,10	—

ГРАФИЧЕСКОЕ ОПИСАНИЕ

местоположения границ населенных пунктов, территориальных зон,
особо охраняемых природных территорий,
зон с особыми условиями использования территории

**Публичный сервитут в отношении земель и земельных участков в целях эксплуатации
существующего линейного объекта системы электроснабжения регионального значения
«Воздушная линия ВЛ-110 кВ Л-1 "Машук - Залукокоже, участок трассы ВЛ-110 кВ (Л-1) "»
и его неотъемлемых технологических частей**
(наименование объекта, местоположение границ которого описано)

Сведения о местоположении границ объекта

1	2	3	4	5	6
701	368917,97	1410521,31	Метод спутниковых геодезических измерений (определений)	0,10	—
702	368921,43	1410522,23	Метод спутниковых геодезических измерений (определений)	0,10	—
703	368957,40	1410438,59	Метод спутниковых геодезических измерений (определений)	0,10	—
704	368993,00	1410350,39	Метод спутниковых геодезических измерений (определений)	0,10	—
705	369027,30	1410264,78	Метод спутниковых геодезических измерений (определений)	0,10	—
706	369066,49	1410168,38	Метод спутниковых геодезических измерений (определений)	0,10	—
707	369104,70	1410075,15	Метод спутниковых геодезических измерений (определений)	0,10	—
708	369141,84	1409980,51	Метод спутниковых геодезических измерений (определений)	0,10	—
709	369178,16	1409891,00	Метод спутниковых геодезических измерений (определений)	0,10	—

ГРАФИЧЕСКОЕ ОПИСАНИЕ

местоположения границ населенных пунктов, территориальных зон,
особо охраняемых природных территорий,
зон с особыми условиями использования территории

**Публичный сервитут в отношении земель и земельных участков в целях эксплуатации
существующего линейного объекта системы электроснабжения регионального значения
«Воздушная линия ВЛ-110 кВ Л-1 "Машук - Залукокоже, участок трассы ВЛ-110 кВ (Л-1) "»
и его неотъемлемых технологических частей**
(наименование объекта, местоположение границ которого описано)

Сведения о местоположении границ объекта

1	2	3	4	5	6
710	369215,65	1409800,26	Метод спутниковых геодезических измерений (определений)	0,10	—
711	369251,56	1409710,70	Метод спутниковых геодезических измерений (определений)	0,10	—
712	369293,32	1409603,98	Метод спутниковых геодезических измерений (определений)	0,10	—
713	369341,93	1409485,38	Метод спутниковых геодезических измерений (определений)	0,10	—
714	369391,08	1409363,23	Метод спутниковых геодезических измерений (определений)	0,10	—
715	369439,54	1409243,66	Метод спутниковых геодезических измерений (определений)	0,10	—
716	369486,10	1409128,40	Метод спутниковых геодезических измерений (определений)	0,10	—
717	369527,96	1409018,80	Метод спутниковых геодезических измерений (определений)	0,10	—
718	369580,13	1408882,28	Метод спутниковых геодезических измерений (определений)	0,10	—

ГРАФИЧЕСКОЕ ОПИСАНИЕ

местоположения границ населенных пунктов, территориальных зон,
особо охраняемых природных территорий,
зон с особыми условиями использования территории

**Публичный сервитут в отношении земель и земельных участков в целях эксплуатации
существующего линейного объекта системы электроснабжения регионального значения
«Воздушная линия ВЛ-110 кВ Л-1 "Машук - Залукокоже, участок трассы ВЛ-110 кВ (Л-1) "»
и его неотъемлемых технологических частей**
(наименование объекта, местоположение границ которого описано)

Сведения о местоположении границ объекта

1	2	3	4	5	6
719	369646,83	1408715,67	Метод спутниковых геодезических измерений (определений)	0,10	—
720	369642,99	1408595,88	Метод спутниковых геодезических измерений (определений)	0,10	—
721	369640,99	1408478,81	Метод спутниковых геодезических измерений (определений)	0,10	—
722	369637,67	1408358,69	Метод спутниковых геодезических измерений (определений)	0,10	—
723	369634,13	1408239,85	Метод спутниковых геодезических измерений (определений)	0,10	—
724	369632,02	1408121,37	Метод спутниковых геодезических измерений (определений)	0,10	—
725	369634,37	1408000,44	Метод спутниковых геодезических измерений (определений)	0,10	—
726	369634,64	1407999,48	Метод спутниковых геодезических измерений (определений)	0,10	—
727	369636,07	1407998,50	Метод спутниковых геодезических измерений (определений)	0,10	—

ГРАФИЧЕСКОЕ ОПИСАНИЕ

местоположения границ населенных пунктов, территориальных зон,
особо охраняемых природных территорий,
зон с особыми условиями использования территории

**Публичный сервитут в отношении земель и земельных участков в целях эксплуатации
существующего линейного объекта системы электроснабжения регионального значения
«Воздушная линия ВЛ-110 кВ Л-1 "Машук - Залукокоже, участок трассы ВЛ-110 кВ (Л-1) "»
и его неотъемлемых технологических частей**
(наименование объекта, местоположение границ которого описано)

Сведения о местоположении границ объекта

1	2	3	4	5	6
728	369677,68	1407992,10	Метод спутниковых геодезических измерений (определений)	0,10	—
1	369677,98	1407992,08	Метод спутниковых геодезических измерений (определений)	0,10	—

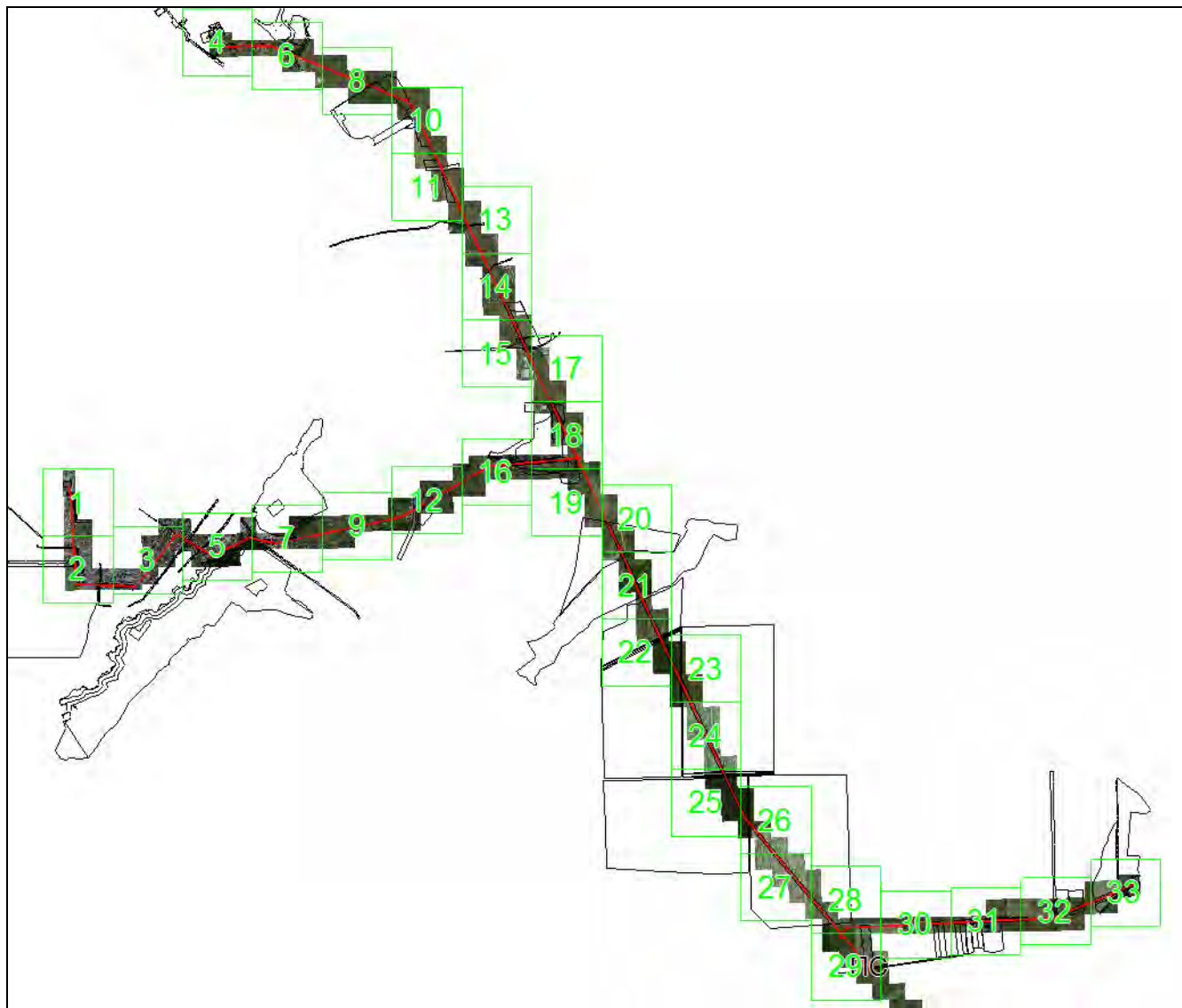
3. Сведения о характерных точках части (частей) границы объекта

Обозначение характерных точек части границы	Координаты, м		Метод определения координат характерной точки	Средняя квадратическая погрешность положения характерной точки (M_t), м	Описание обозначения точки на местности (при наличии)
	X	Y			
1	2	3	4	5	6
Часть № —					
—	—	—	—	—	—

ГРАФИЧЕСКОЕ ОПИСАНИЕ

местоположения границ населенных пунктов, территориальных зон,
особо охраняемых природных территорий,
зон с особыми условиями использования территории

**Публичный сервитут в отношении земель и земельных участков в целях эксплуатации
существующего линейного объекта системы электроснабжения регионального значения
«Воздушная линия ВЛ-110 кВ Л-1 "Машук - Залукокоже, участок трассы ВЛ-110 кВ (Л-1) "»
и его неотъемлемых технологических частей**
(наименование объекта, местоположение границ которого описано)

План границ объекта**Основной лист**

Масштаб 1: 90000

Используемые условные знаки и обозначения:

— область выносного листа,

23

— номер выносного листа.

Остальные используемые условные знаки и обозначения приведены на отдельной странице в конце раздела.

Подпись

Чаусов П. Ф. Дата 15 декабря 2023 г.

Место для оттиска печати (при наличии) лица, составившего описание местоположения границ объекта



ГРАФИЧЕСКОЕ ОПИСАНИЕ

местоположения границ населенных пунктов, территориальных зон,
особо охраняемых природных территорий,
зон с особыми условиями использования территории

**Публичный сервитут в отношении земель и земельных участков в целях эксплуатации
существующего линейного объекта системы электроснабжения регионального значения
«Воздушная линия ВЛ-110 кВ Л-1 "Машук - Залукокоже, участок трассы ВЛ-110 кВ (Л-1) "»
и его неотъемлемых технологических частей**
(наименование объекта, местоположение границ которого описано)

План границ объекта**Выносной лист №1****Масштаб 1:6000**

Используемые условные знаки и обозначения приведены на отдельной странице в конце раздела.

Подпись Чусов П. Ф. Дата 15 декабря 2023 г.

Место для оттиска печати (при наличии) лица, составившего описание местоположения границ объекта



ГРАФИЧЕСКОЕ ОПИСАНИЕ

местоположения границ населенных пунктов, территориальных зон,
особо охраняемых природных территорий,
зон с особыми условиями использования территории

**Публичный сервитут в отношении земель и земельных участков в целях эксплуатации
существующего линейного объекта системы электроснабжения регионального значения
«Воздушная линия ВЛ-110 кВ Л-1 "Машук - Залукокоже, участок трассы ВЛ-110 кВ (Л-1) "»
и его неотъемлемых технологических частей**

(наименование объекта, местоположение границ которого описано)

План границ объекта**Выносной лист №2**

Масштаб 1:6000

Используемые условные знаки и обозначения приведены на отдельной странице в конце раздела.

Подпись *Чаусов П. Ф.* Дата *15 декабря 2023 г.*

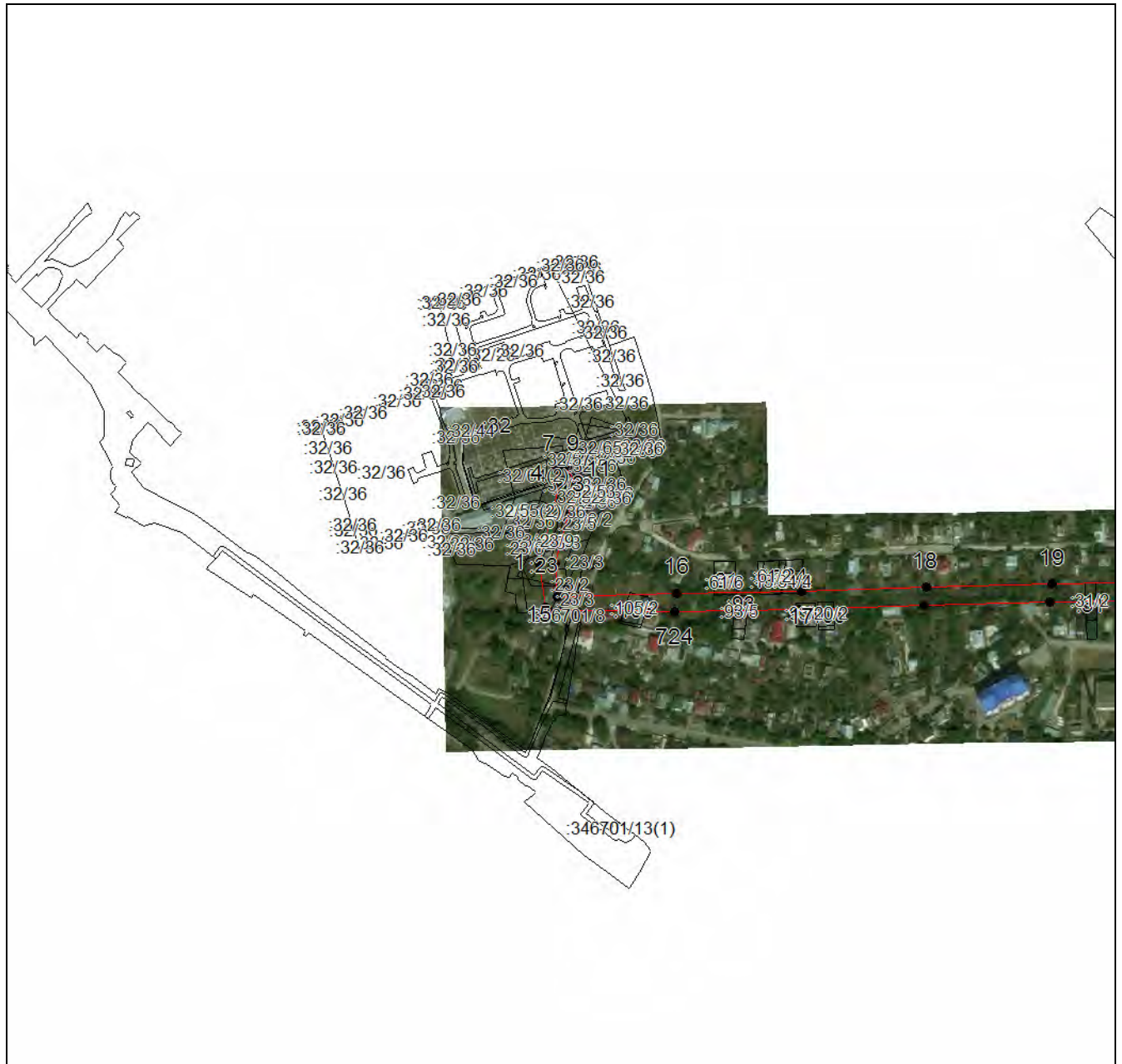
Место для оттиска печати (при наличии) лица, составившего описание местоположения границ объекта



ГРАФИЧЕСКОЕ ОПИСАНИЕ

местоположения границ населенных пунктов, территориальных зон,
особо охраняемых природных территорий,
зон с особыми условиями использования территории

**Публичный сервитут в отношении земель и земельных участков в целях эксплуатации
существующего линейного объекта системы электроснабжения регионального значения
«Воздушная линия ВЛ-110 кВ Л-1 "Машук - Залукокоже, участок трассы ВЛ-110 кВ (Л-1) "»
и его неотъемлемых технологических частей**
(наименование объекта, местоположение границ которого описано)

План границ объекта**Выносной лист №4****Масштаб 1:6000**

Используемые условные знаки и обозначения приведены на отдельной странице в конце раздела.

Подпись Чайсов П. Ф. Дата 15 декабря 2023 г.

Место для оттиска печати (при наличии) лица, составившего описание местоположения границ объекта



ГРАФИЧЕСКОЕ ОПИСАНИЕ

местоположения границ населенных пунктов, территориальных зон,
особо охраняемых природных территорий,
зон с особыми условиями использования территории

**Публичный сервитут в отношении земель и земельных участков в целях эксплуатации
существующего линейного объекта системы электроснабжения регионального значения
«Воздушная линия ВЛ-110 кВ Л-1 "Машук - Залукокоже, участок трассы ВЛ-110 кВ (Л-1) "»
и его неотъемлемых технологических частей**

(наименование объекта, местоположение границ которого описано)

План границ объекта**Выносной лист №5**

Масштаб 1:6000

Используемые условные знаки и обозначения приведены на отдельной странице в конце раздела.

Подпись *Чаусов П. Ф.* Дата *15 декабря 2023 г.*

Место для оттиска печати (при наличии) лица, составившего описание местоположения границ объекта



ГРАФИЧЕСКОЕ ОПИСАНИЕ

местоположения границ населенных пунктов, территориальных зон,
особо охраняемых природных территорий,
зон с особыми условиями использования территории

**Публичный сервитут в отношении земель и земельных участков в целях эксплуатации
существующего линейного объекта системы электроснабжения регионального значения
«Воздушная линия ВЛ-110 кВ Л-1 "Машук - Залукокоже, участок трассы ВЛ-110 кВ (Л-1) "»
и его неотъемлемых технологических частей**
(наименование объекта, местоположение границ которого описано)

План границ объекта**Выносной лист №6****Масштаб 1:6000**

Используемые условные знаки и обозначения приведены на отдельной странице в конце раздела.

Подпись Чайсов П. Ф. Дата 15 декабря 2023 г.

Место для оттиска печати (при наличии) лица, составившего описание местоположения границ объекта



ГРАФИЧЕСКОЕ ОПИСАНИЕ

местоположения границ населенных пунктов, территориальных зон,
особо охраняемых природных территорий,
зон с особыми условиями использования территории

**Публичный сервитут в отношении земель и земельных участков в целях эксплуатации
существующего линейного объекта системы электроснабжения регионального значения
«Воздушная линия ВЛ-110 кВ Л-1 "Машук - Залукокоже, участок трассы ВЛ-110 кВ (Л-1) "»
и его неотъемлемых технологических частей**
(наименование объекта, местоположение границ которого описано)

План границ объекта**Выносной лист №7****Масштаб 1:6000**

Используемые условные знаки и обозначения приведены на отдельной странице в конце раздела.

Подпись *Чаусов П. Ф.* Дата *15 декабря 2023 г.*

Место для оттиска печати (при наличии) лица, составившего описание местоположения границ объекта



ГРАФИЧЕСКОЕ ОПИСАНИЕ

местоположения границ населенных пунктов, территориальных зон,
особо охраняемых природных территорий,
зон с особыми условиями использования территории

**Публичный сервитут в отношении земель и земельных участков в целях эксплуатации
существующего линейного объекта системы электроснабжения регионального значения
«Воздушная линия ВЛ-110 кВ Л-1 "Машук - Залукокоже, участок трассы ВЛ-110 кВ (Л-1) "»
и его неотъемлемых технологических частей**
(наименование объекта, местоположение границ которого описано)

План границ объекта**Выносной лист №8****Масштаб 1:6000**

Используемые условные знаки и обозначения приведены на отдельной странице в конце раздела.

Подпись Чансов П. Ф. Дата 15 декабря 2023 г.

Место для оттиска печати (при наличии) лица, составившего описание местоположения границ объекта



ГРАФИЧЕСКОЕ ОПИСАНИЕ

местоположения границ населенных пунктов, территориальных зон,
особо охраняемых природных территорий,
зон с особыми условиями использования территории

**Публичный сервитут в отношении земель и земельных участков в целях эксплуатации
существующего линейного объекта системы электроснабжения регионального значения
«Воздушная линия ВЛ-110 кВ Л-1 "Машук - Залукокоже, участок трассы ВЛ-110 кВ (Л-1) "»
и его неотъемлемых технологических частей**
(наименование объекта, местоположение границ которого описано)

План границ объекта**Выносной лист №9****Масштаб 1:6000**

Используемые условные знаки и обозначения приведены на отдельной странице в конце раздела.

Подпись Чансов П. Ф. Дата 15 декабря 2023 г.

Место для оттиска печати (при наличии) лица, составившего описание местоположения границ объекта



ГРАФИЧЕСКОЕ ОПИСАНИЕ

местоположения границ населенных пунктов, территориальных зон,
особо охраняемых природных территорий,
зон с особыми условиями использования территории

**Публичный сервитут в отношении земель и земельных участков в целях эксплуатации
существующего линейного объекта системы электроснабжения регионального значения
«Воздушная линия ВЛ-110 кВ Л-1 "Машук - Залукокоже, участок трассы ВЛ-110 кВ (Л-1) "»
и его неотъемлемых технологических частей**
(наименование объекта, местоположение границ которого описано)

План границ объекта**Выносной лист №10****Масштаб 1:6000**

Используемые условные знаки и обозначения приведены на отдельной странице в конце раздела.

Подпись

Чусов П. Ф. Дата 15 декабря 2023 г.

Место для оттиска печати (при наличии) лица, составившего описание местоположения границ объекта



ГРАФИЧЕСКОЕ ОПИСАНИЕ

местоположения границ населенных пунктов, территориальных зон,
особо охраняемых природных территорий,
зон с особыми условиями использования территории

**Публичный сервитут в отношении земель и земельных участков в целях эксплуатации
существующего линейного объекта системы электроснабжения регионального значения
«Воздушная линия ВЛ-110 кВ Л-1 "Машук - Залукокоже, участок трассы ВЛ-110 кВ (Л-1) "»
и его неотъемлемых технологических частей**
(наименование объекта, местоположение границ которого описано)

План границ объекта**Выносной лист №11****Масштаб 1:6000**

Используемые условные знаки и обозначения приведены на отдельной странице в конце раздела.

Подпись Чайсов П. Ф. Дата 15 декабря 2023 г.

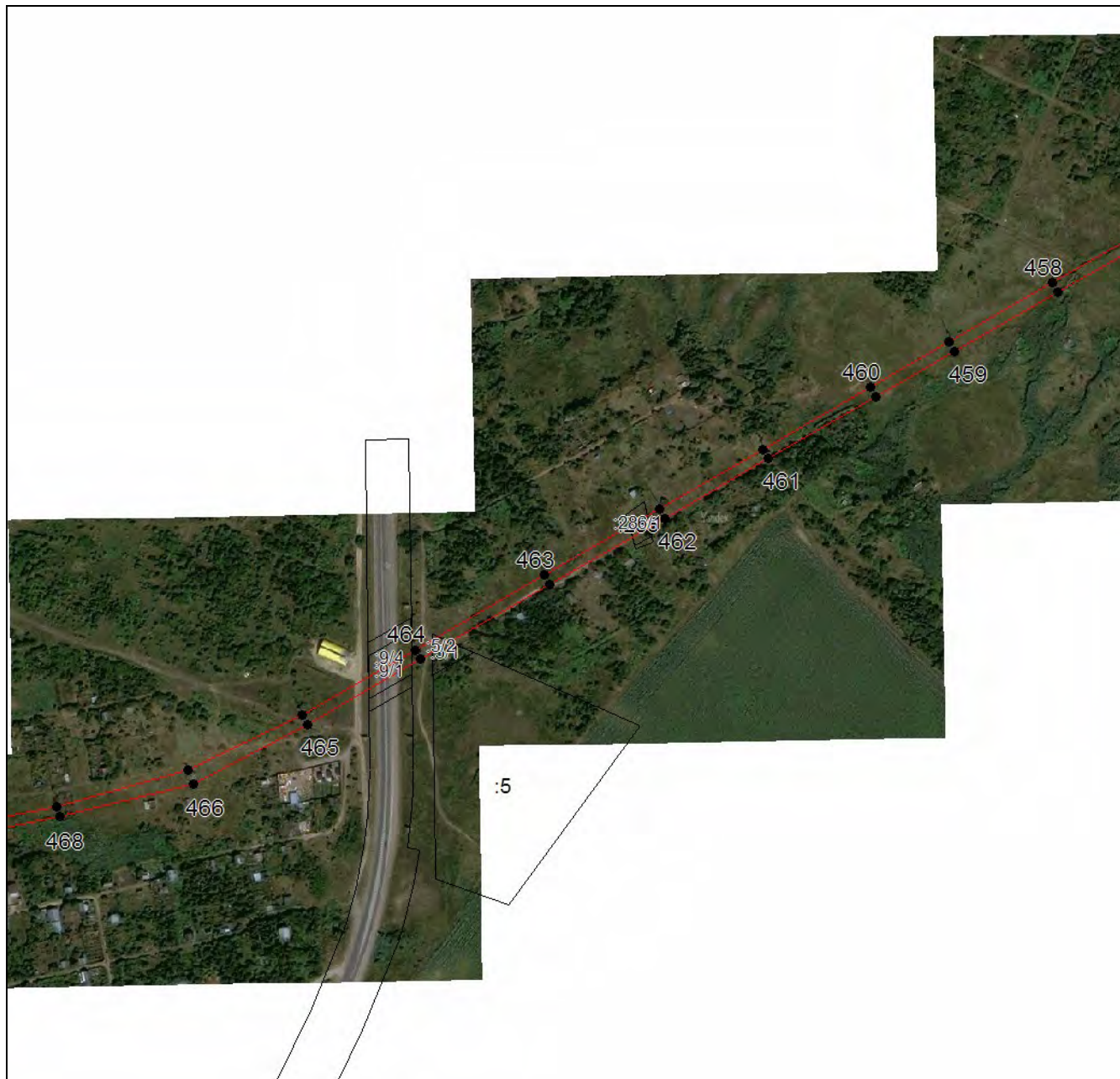
Место для оттиска печати (при наличии) лица, составившего описание местоположения границ объекта



ГРАФИЧЕСКОЕ ОПИСАНИЕ

местоположения границ населенных пунктов, территориальных зон,
особо охраняемых природных территорий,
зон с особыми условиями использования территории

**Публичный сервитут в отношении земель и земельных участков в целях эксплуатации
существующего линейного объекта системы электроснабжения регионального значения
«Воздушная линия ВЛ-110 кВ Л-1 "Машук - Залукокоже, участок трассы ВЛ-110 кВ (Л-1) "»
и его неотъемлемых технологических частей**
(наименование объекта, местоположение границ которого описано)

План границ объекта**Выносной лист №12****Масштаб 1:6000**

Используемые условные знаки и обозначения приведены на отдельной странице в конце раздела.

Подпись Чансов П. Ф. Дата 15 декабря 2023 г.

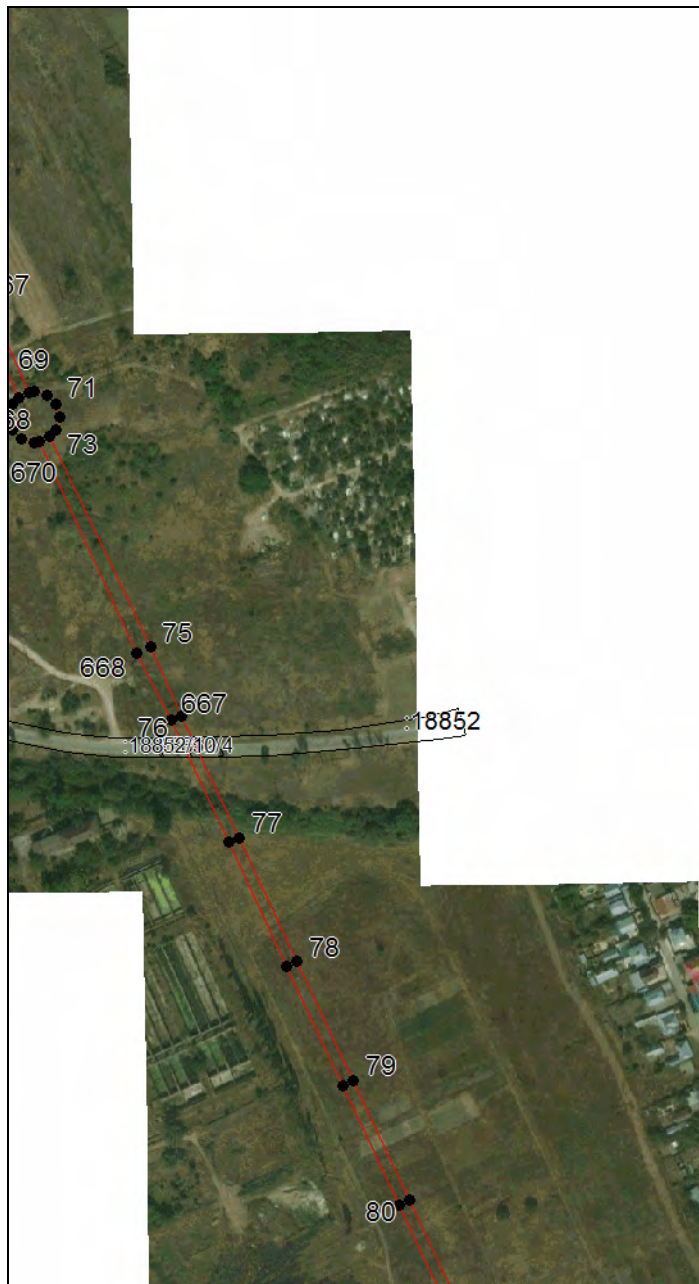
Место для оттиска печати (при наличии) лица, составившего описание местоположения границ объекта



ГРАФИЧЕСКОЕ ОПИСАНИЕ

местоположения границ населенных пунктов, территориальных зон,
особо охраняемых природных территорий,
зон с особыми условиями использования территории

**Публичный сервитут в отношении земель и земельных участков в целях эксплуатации
существующего линейного объекта системы электроснабжения регионального значения
«Воздушная линия ВЛ-110 кВ Л-1 "Машук - Залукокоже, участок трассы ВЛ-110 кВ (Л-1) "»
и его неотъемлемых технологических частей**
(наименование объекта, местоположение границ которого описано)

План границ объекта**Выносной лист №13****Масштаб 1:6000**

Используемые условные знаки и обозначения приведены на отдельной странице в конце раздела.

Подпись _____ *Чаусов П. Ф.* Дата *15 декабря 2023 г.*

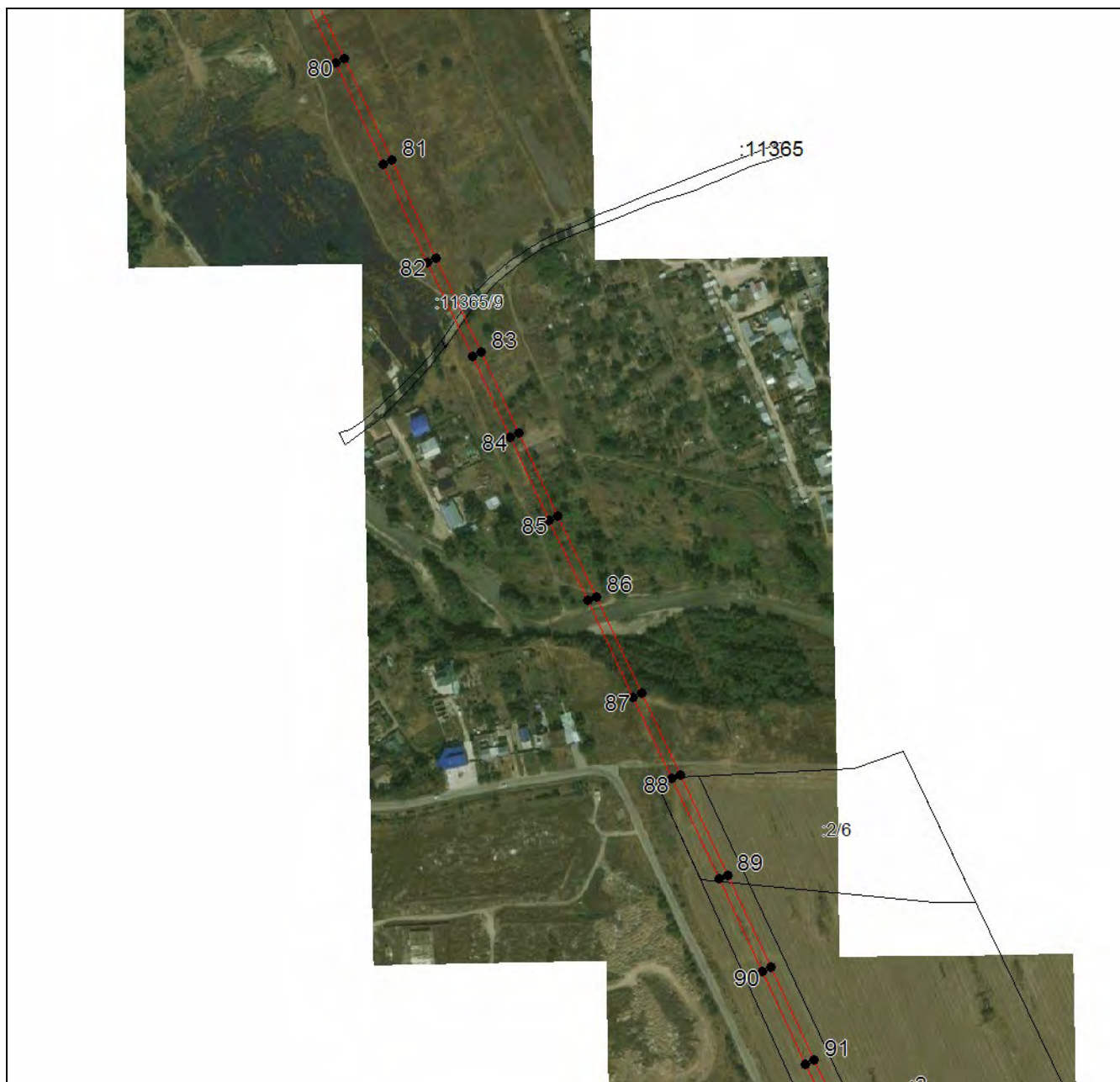
Место для оттиска печати (при наличии) лица, составившего описание местоположения границ объекта



ГРАФИЧЕСКОЕ ОПИСАНИЕ

местоположения границ населенных пунктов, территориальных зон,
особо охраняемых природных территорий,
зон с особыми условиями использования территории

**Публичный сервитут в отношении земель и земельных участков в целях эксплуатации
существующего линейного объекта системы электроснабжения регионального значения
«Воздушная линия ВЛ-110 кВ Л-1 "Машук - Залукокоже, участок трассы ВЛ-110 кВ (Л-1) "»
и его неотъемлемых технологических частей**
(наименование объекта, местоположение границ которого описано)

План границ объекта**Выносной лист №14****Масштаб 1:6000**

Используемые условные знаки и обозначения приведены на отдельной странице в конце раздела.

Подпись

Чусов П. Ф. Дата 15 декабря 2023 г.

Место для оттиска печати (при наличии) лица, составившего описание местоположения границ объекта



ГРАФИЧЕСКОЕ ОПИСАНИЕ

местоположения границ населенных пунктов, территориальных зон,
особо охраняемых природных территорий,
зон с особыми условиями использования территории

**Публичный сервитут в отношении земель и земельных участков в целях эксплуатации
существующего линейного объекта системы электроснабжения регионального значения
«Воздушная линия ВЛ-110 кВ Л-1 "Машук - Залукокоже, участок трассы ВЛ-110 кВ (Л-1) "»
и его неотъемлемых технологических частей**
(наименование объекта, местоположение границ которого описано)

План границ объекта**Выносной лист №15****Масштаб 1:6000**

Используемые условные знаки и обозначения приведены на отдельной странице в конце раздела.

Подпись _____ *Чаусов П. Ф.* Дата *15 декабря 2023 г.*

Место для оттиска печати (при наличии) лица, составившего описание местоположения границ объекта



ГРАФИЧЕСКОЕ ОПИСАНИЕ

местоположения границ населенных пунктов, территориальных зон,
особо охраняемых природных территорий,
зон с особыми условиями использования территории

**Публичный сервитут в отношении земель и земельных участков в целях эксплуатации
существующего линейного объекта системы электроснабжения регионального значения
«Воздушная линия ВЛ-110 кВ Л-1 "Машук - Залукокоже, участок трассы ВЛ-110 кВ (Л-1) "»
и его неотъемлемых технологических частей**
(наименование объекта, местоположение границ которого описано)

План границ объекта**Выносной лист №16****Масштаб 1:6000**

Используемые условные знаки и обозначения приведены на отдельной странице в конце раздела.

Подпись

Чаусов П. Ф. Дата 15 декабря 2023 г.

Место для оттиска печати (при наличии) лица, составившего описание местоположения границ объекта



ГРАФИЧЕСКОЕ ОПИСАНИЕ

местоположения границ населенных пунктов, территориальных зон,
особо охраняемых природных территорий,
зон с особыми условиями использования территории

**Публичный сервитут в отношении земель и земельных участков в целях эксплуатации
существующего линейного объекта системы электроснабжения регионального значения
«Воздушная линия ВЛ-110 кВ Л-1 "Машук - Залукокоже, участок трассы ВЛ-110 кВ (Л-1) "»
и его неотъемлемых технологических частей**
(наименование объекта, местоположение границ которого описано)

План границ объекта**Выносной лист №17****Масштаб 1:6000**

Используемые условные знаки и обозначения приведены на отдельной странице в конце раздела.

Подпись *Чайсов П. Ф.* Дата *15 декабря 2023 г.*

Место для оттиска печати (при наличии) лица, составившего описание местоположения границ объекта



ГРАФИЧЕСКОЕ ОПИСАНИЕ

местоположения границ населенных пунктов, территориальных зон,
особо охраняемых природных территорий,
зон с особыми условиями использования территории

**Публичный сервитут в отношении земель и земельных участков в целях эксплуатации
существующего линейного объекта системы электроснабжения регионального значения
«Воздушная линия ВЛ-110 кВ Л-1 "Машук - Залукокоже, участок трассы ВЛ-110 кВ (Л-1) "»
и его неотъемлемых технологических частей**
(наименование объекта, местоположение границ которого описано)

План границ объекта**Выносной лист №19****Масштаб 1:6000**

Используемые условные знаки и обозначения приведены на отдельной странице в конце раздела.

Подпись Чусов П. Ф. Дата *15 декабря 2023 г.*

Место для оттиска печати (при наличии) лица, составившего описание местоположения границ объекта



ГРАФИЧЕСКОЕ ОПИСАНИЕ

местоположения границ населенных пунктов, территориальных зон,
особо охраняемых природных территорий,
зон с особыми условиями использования территории

**Публичный сервитут в отношении земель и земельных участков в целях эксплуатации
существующего линейного объекта системы электроснабжения регионального значения
«Воздушная линия ВЛ-110 кВ Л-1 "Машук - Залукокоже, участок трассы ВЛ-110 кВ (Л-1) "»
и его неотъемлемых технологических частей**
(наименование объекта, местоположение границ которого описано)

План границ объекта**Выносной лист №20****Масштаб 1:6000**

Используемые условные знаки и обозначения приведены на отдельной странице в конце раздела.

Подпись *Чайсов П. Ф.* Дата *15 декабря 2023 г.*

Место для оттиска печати (при наличии) лица, составившего описание местоположения границ объекта



ГРАФИЧЕСКОЕ ОПИСАНИЕ

местоположения границ населенных пунктов, территориальных зон,
особо охраняемых природных территорий,
зон с особыми условиями использования территории

**Публичный сервитут в отношении земель и земельных участков в целях эксплуатации
существующего линейного объекта системы электроснабжения регионального значения
«Воздушная линия ВЛ-110 кВ Л-1 "Машук - Залукокоже, участок трассы ВЛ-110 кВ (Л-1) "»
и его неотъемлемых технологических частей**
(наименование объекта, местоположение границ которого описано)

План границ объекта**Выносной лист №21****Масштаб 1:6000**

Используемые условные знаки и обозначения приведены на отдельной странице в конце раздела.

Подпись Чайсов П. Ф. Дата 15 декабря 2023 г.

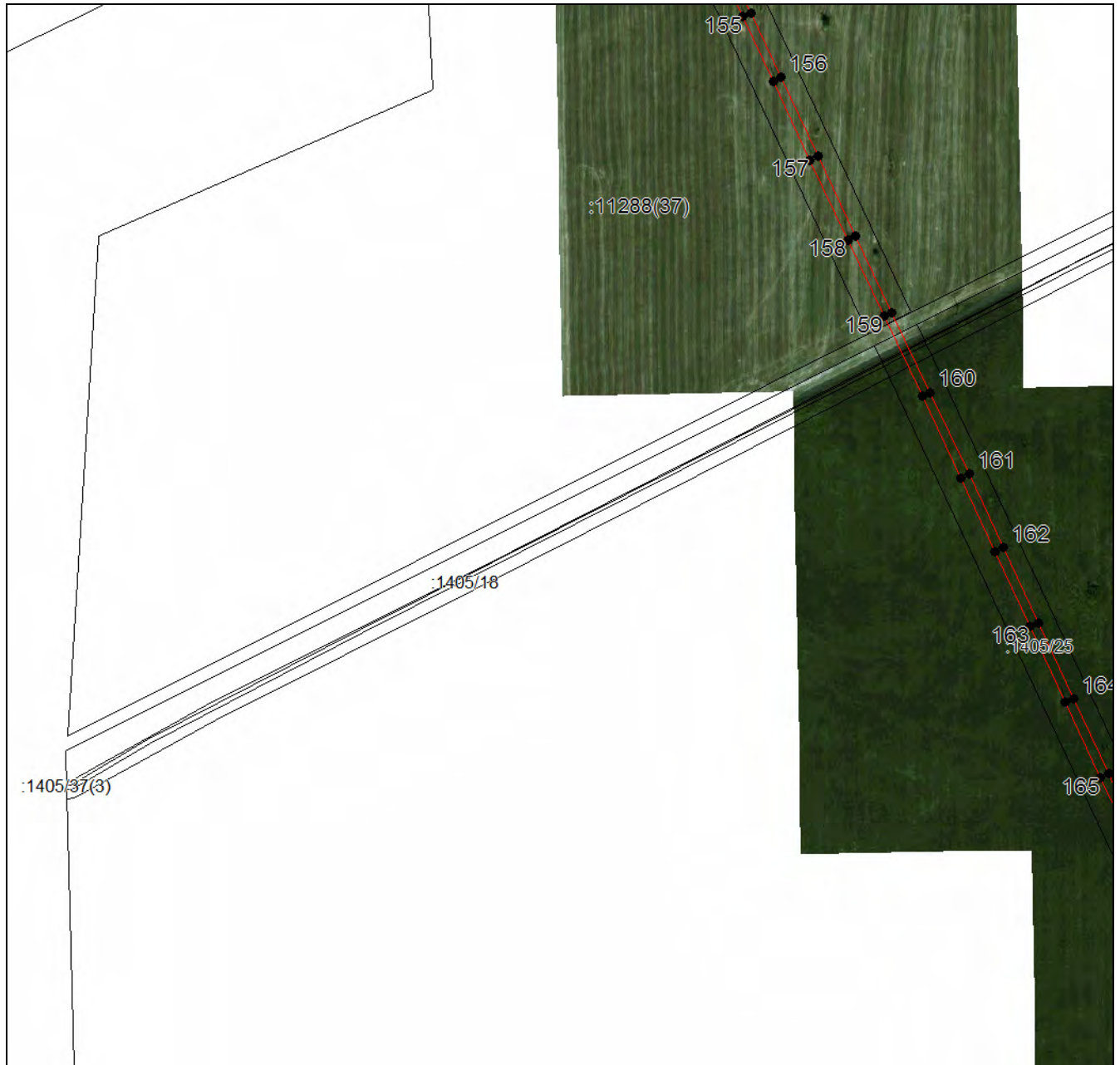
Место для оттиска печати (при наличии) лица, составившего описание местоположения границ объекта



ГРАФИЧЕСКОЕ ОПИСАНИЕ

местоположения границ населенных пунктов, территориальных зон,
особо охраняемых природных территорий,
зон с особыми условиями использования территории

**Публичный сервитут в отношении земель и земельных участков в целях эксплуатации
существующего линейного объекта системы электроснабжения регионального значения
«Воздушная линия ВЛ-110 кВ Л-1 "Машук - Залукокоже, участок трассы ВЛ-110 кВ (Л-1) "»
и его неотъемлемых технологических частей**
(наименование объекта, местоположение границ которого описано)

План границ объекта**Выносной лист №22****Масштаб 1:6000**

Используемые условные знаки и обозначения приведены на отдельной странице в конце раздела.

Подпись Чусов П. Ф. Дата 15 декабря 2023 г.

Место для оттиска печати (при наличии) лица, составившего описание местоположения границ объекта



ГРАФИЧЕСКОЕ ОПИСАНИЕ

местоположения границ населенных пунктов, территориальных зон,
особо охраняемых природных территорий,
зон с особыми условиями использования территории

**Публичный сервитут в отношении земель и земельных участков в целях эксплуатации
существующего линейного объекта системы электроснабжения регионального значения
«Воздушная линия ВЛ-110 кВ Л-1 "Машук - Залукокоже, участок трассы ВЛ-110 кВ (Л-1) "»
и его неотъемлемых технологических частей**
(наименование объекта, местоположение границ которого описано)

План границ объекта**Выносной лист №23**

:1

Масштаб 1:6000

Используемые условные знаки и обозначения приведены на отдельной странице в конце раздела.

Подпись _____ *Чаусов П. Ф.* Дата *15 декабря 2023 г.*

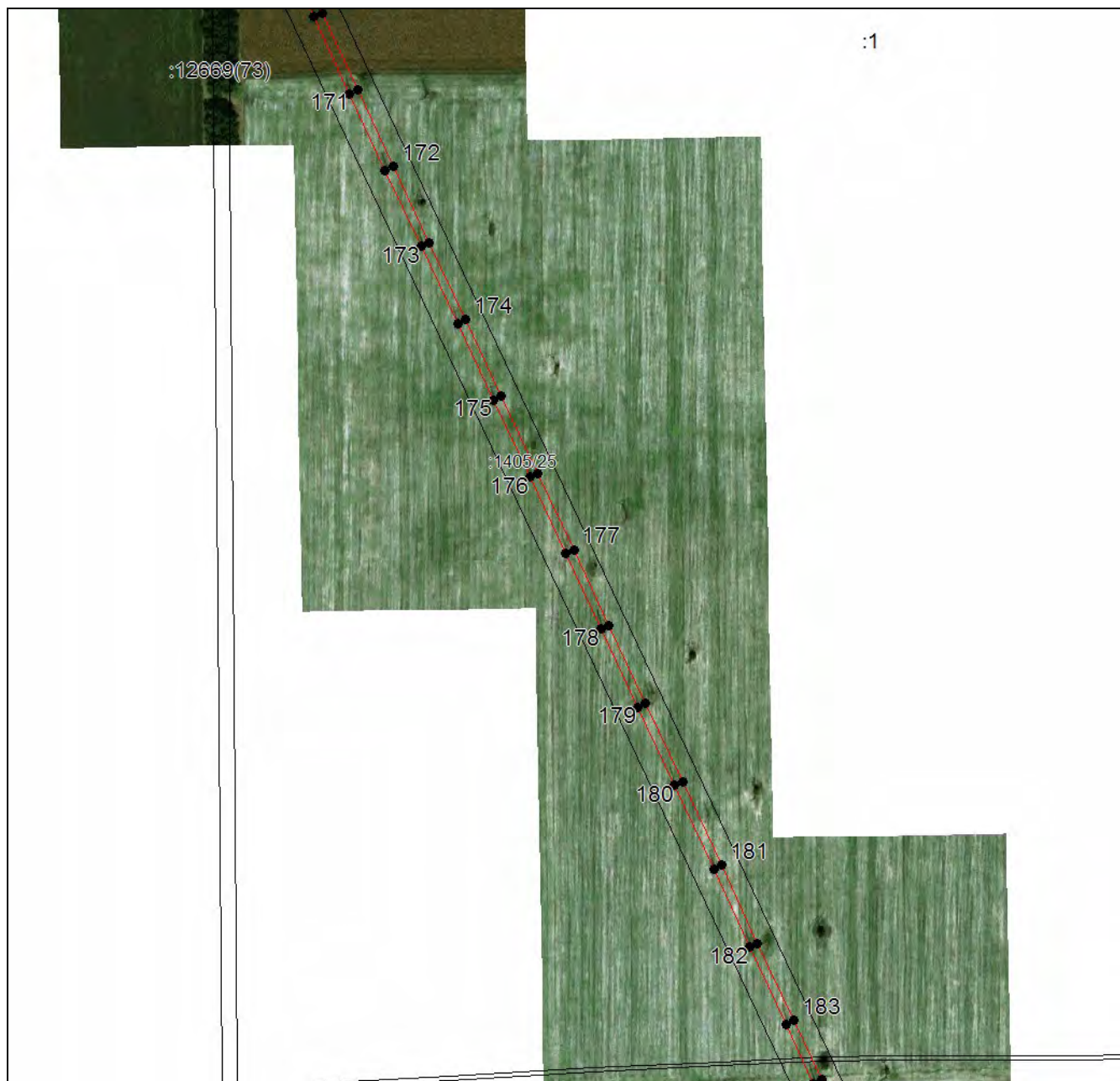
Место для оттиска печати (при наличии) лица, составившего описание местоположения границ объекта



ГРАФИЧЕСКОЕ ОПИСАНИЕ

местоположения границ населенных пунктов, территориальных зон,
особо охраняемых природных территорий,
зон с особыми условиями использования территории

**Публичный сервитут в отношении земель и земельных участков в целях эксплуатации
существующего линейного объекта системы электроснабжения регионального значения
«Воздушная линия ВЛ-110 кВ Л-1 "Машук - Залукокоже, участок трассы ВЛ-110 кВ (Л-1) "»
и его неотъемлемых технологических частей**
(наименование объекта, местоположение границ которого описано)

План границ объекта**Выносной лист №24****Масштаб 1:6000**

Используемые условные знаки и обозначения приведены на отдельной странице в конце раздела.

Подпись

Чусов П. Ф. Дата 15 декабря 2023 г.

Место для оттиска печати (при наличии) лица, составившего описание местоположения границ объекта



ГРАФИЧЕСКОЕ ОПИСАНИЕ

местоположения границ населенных пунктов, территориальных зон,
особо охраняемых природных территорий,
зон с особыми условиями использования территории

**Публичный сервитут в отношении земель и земельных участков в целях эксплуатации
существующего линейного объекта системы электроснабжения регионального значения
«Воздушная линия ВЛ-110 кВ Л-1 "Машук - Залукокоже, участок трассы ВЛ-110 кВ (Л-1) "»
и его неотъемлемых технологических частей**

(наименование объекта, местоположение границ которого описано)

План границ объекта**Выносной лист №25**

:1

Масштаб 1:6000

Используемые условные знаки и обозначения приведены на отдельной странице в конце раздела.

Подпись Чусов П. Ф. Дата 15 декабря 2023 г.

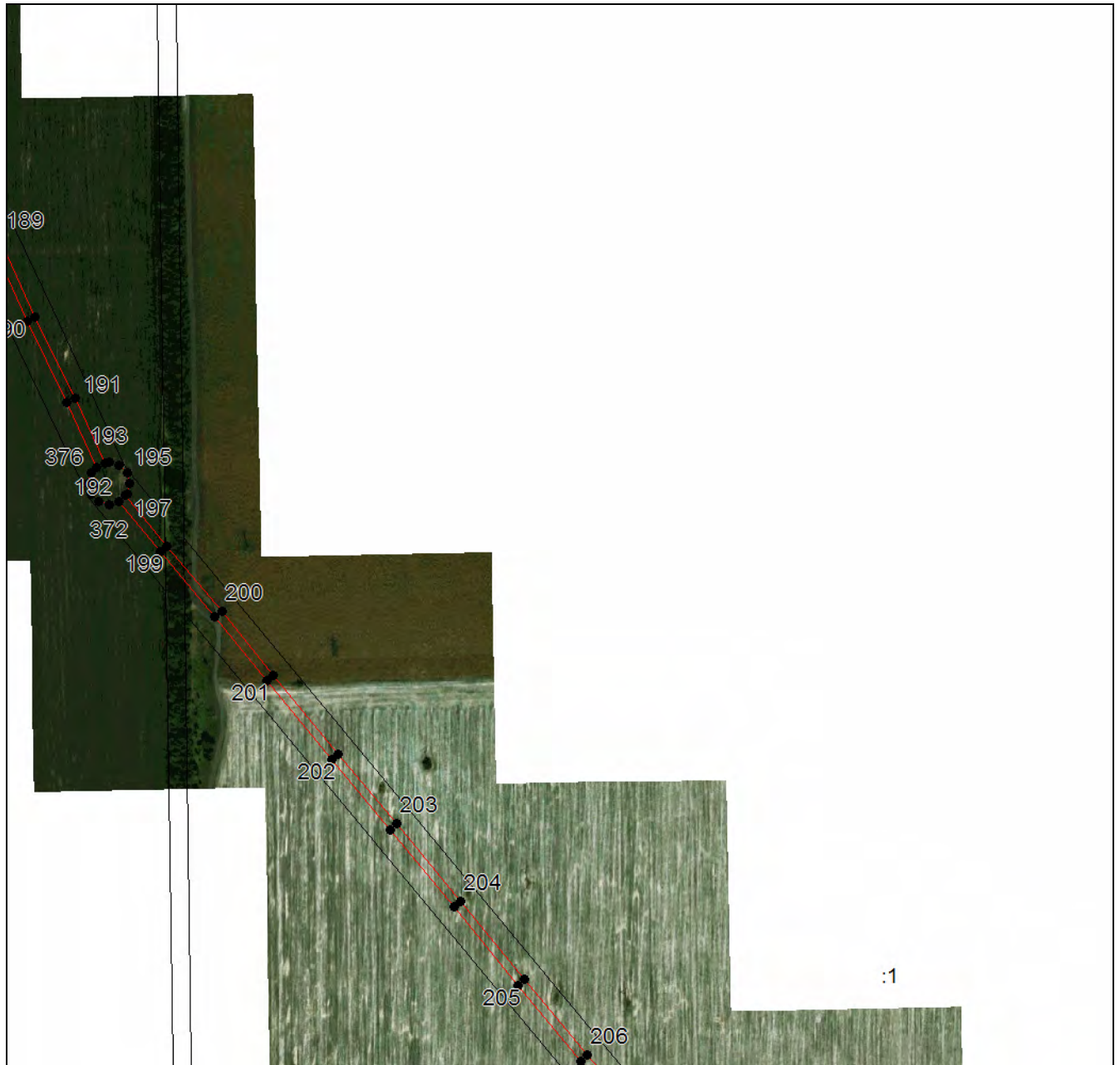
Место для оттиска печати (при наличии) лица, составившего описание местоположения границ объекта



ГРАФИЧЕСКОЕ ОПИСАНИЕ

местоположения границ населенных пунктов, территориальных зон,
особо охраняемых природных территорий,
зон с особыми условиями использования территории

**Публичный сервитут в отношении земель и земельных участков в целях эксплуатации
существующего линейного объекта системы электроснабжения регионального значения
«Воздушная линия ВЛ-110 кВ Л-1 "Машук - Залукокоже, участок трассы ВЛ-110 кВ (Л-1) "»
и его неотъемлемых технологических частей**
(наименование объекта, местоположение границ которого описано)

План границ объекта**Выносной лист №26****Масштаб 1:6000**

Используемые условные знаки и обозначения приведены на отдельной странице в конце раздела.

Подпись _____ *Чаусов П. Ф.* Дата *15 декабря 2023 г.*

Место для оттиска печати (при наличии) лица, составившего описание местоположения границ объекта



ГРАФИЧЕСКОЕ ОПИСАНИЕ

местоположения границ населенных пунктов, территориальных зон,
особо охраняемых природных территорий,
зон с особыми условиями использования территории

**Публичный сервитут в отношении земель и земельных участков в целях эксплуатации
существующего линейного объекта системы электроснабжения регионального значения
«Воздушная линия ВЛ-110 кВ Л-1 "Машук - Залукокоже, участок трассы ВЛ-110 кВ (Л-1) "»
и его неотъемлемых технологических частей**
(наименование объекта, местоположение границ которого описано)

План границ объекта**Выносной лист №27****Масштаб 1:6000**

Используемые условные знаки и обозначения приведены на отдельной странице в конце раздела.

Подпись

Часов П. Ф. Дата 15 декабря 2023 г.

Место для оттиска печати (при наличии) лица, составившего описание местоположения границ объекта



ГРАФИЧЕСКОЕ ОПИСАНИЕ

местоположения границ населенных пунктов, территориальных зон,
особо охраняемых природных территорий,
зон с особыми условиями использования территории

**Публичный сервитут в отношении земель и земельных участков в целях эксплуатации
существующего линейного объекта системы электроснабжения регионального значения
«Воздушная линия ВЛ-110 кВ Л-1 "Машук - Залукокоаже, участок трассы ВЛ-110 кВ (Л-1) "»
и его неотъемлемых технологических частей**
(наименование объекта, местоположение границ которого описано)

План границ объекта**Выносной лист №28****Масштаб 1:6000**

Используемые условные знаки и обозначения приведены на отдельной странице в конце раздела.

Подпись *Чаусов П. Ф.* Дата *15 декабря 2023 г.*

Место для оттиска печати (при наличии) лица, составившего описание местоположения границ объекта



ГРАФИЧЕСКОЕ ОПИСАНИЕ

местоположения границ населенных пунктов, территориальных зон,
особо охраняемых природных территорий,
зон с особыми условиями использования территории

**Публичный сервитут в отношении земель и земельных участков в целях эксплуатации
существующего линейного объекта системы электроснабжения регионального значения
«Воздушная линия ВЛ-110 кВ Л-1 "Машук - Залукокоже, участок трассы ВЛ-110 кВ (Л-1) "»
и его неотъемлемых технологических частей**
(наименование объекта, местоположение границ которого описано)

План границ объекта**Выносной лист №29****Масштаб 1:6000**

Используемые условные знаки и обозначения приведены на отдельной странице в конце раздела.

Подпись Чайсов П. Ф. Дата 15 декабря 2023 г.

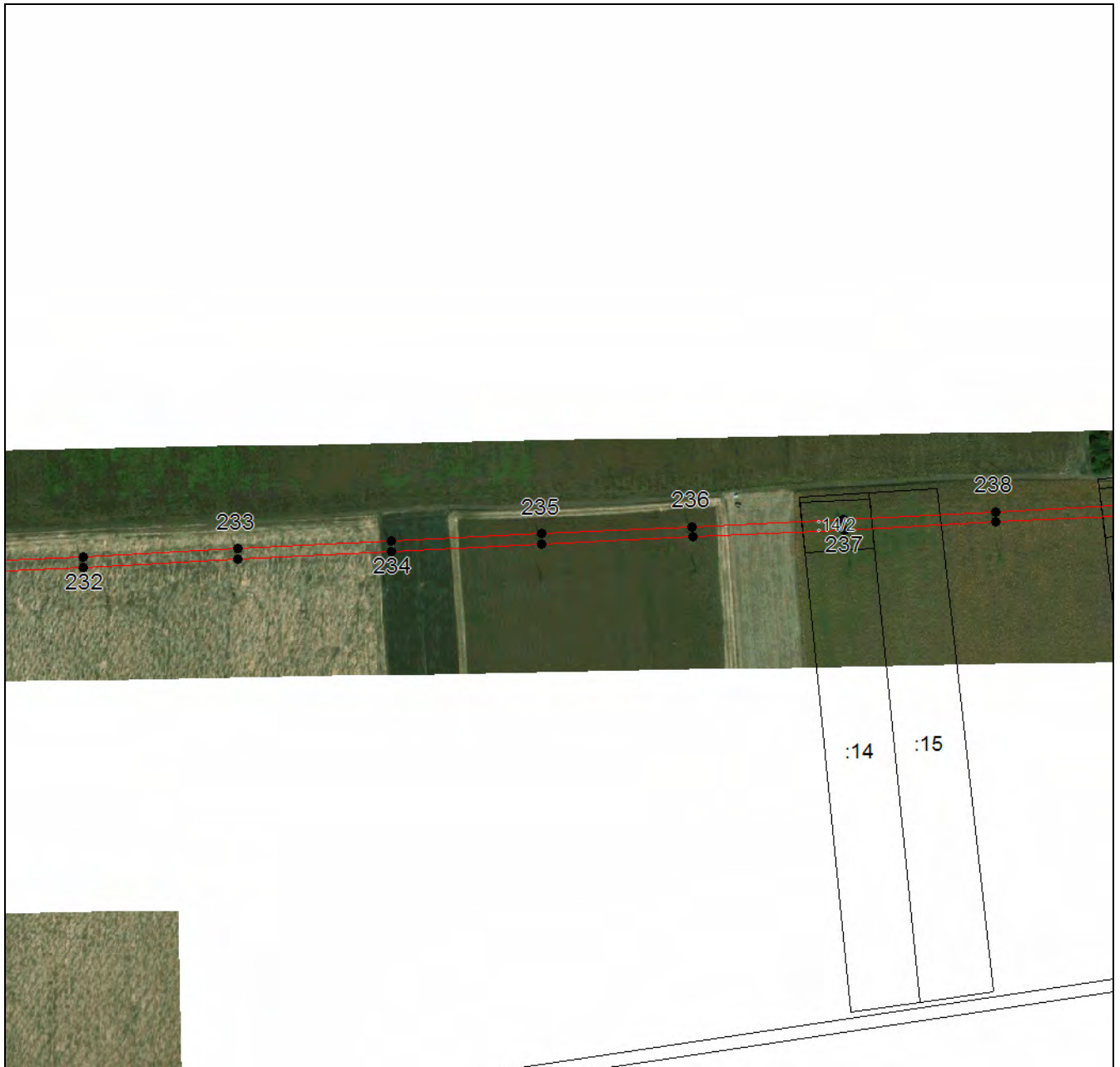
Место для оттиска печати (при наличии) лица, составившего описание местоположения границ объекта



ГРАФИЧЕСКОЕ ОПИСАНИЕ

местоположения границ населенных пунктов, территориальных зон,
особо охраняемых природных территорий,
зон с особыми условиями использования территории

**Публичный сервитут в отношении земель и земельных участков в целях эксплуатации
существующего линейного объекта системы электроснабжения регионального значения
«Воздушная линия ВЛ-110 кВ Л-1 "Машук - Залукокоже, участок трассы ВЛ-110 кВ (Л-1) "»
и его неотъемлемых технологических частей**
(наименование объекта, местоположение границ которого описано)

План границ объекта**Выносной лист №30****Масштаб 1:6000**

Используемые условные знаки и обозначения приведены на отдельной странице в конце раздела.

Подпись _____ *Чаусов П. Ф.* Дата *15 декабря 2023 г.*

Место для оттиска печати (при наличии) лица, составившего описание местоположения границ объекта



ГРАФИЧЕСКОЕ ОПИСАНИЕ

местоположения границ населенных пунктов, территориальных зон,
особо охраняемых природных территорий,
зон с особыми условиями использования территории

**Публичный сервитут в отношении земель и земельных участков в целях эксплуатации
существующего линейного объекта системы электроснабжения регионального значения
«Воздушная линия ВЛ-110 кВ Л-1 "Машук - Залукокоже, участок трассы ВЛ-110 кВ (Л-1) "»
и его неотъемлемых технологических частей**

(наименование объекта, местоположение границ которого описано)

План границ объекта**Выносной лист №31**

Масштаб 1:6000

Используемые условные знаки и обозначения приведены на отдельной странице в конце раздела.

Подпись *Чаусов П. Ф.* Дата *15 декабря 2023 г.*

Место для оттиска печати (при наличии) лица, составившего описание местоположения границ объекта



ГРАФИЧЕСКОЕ ОПИСАНИЕ

местоположения границ населенных пунктов, территориальных зон,
особо охраняемых природных территорий,
зон с особыми условиями использования территории

**Публичный сервитут в отношении земель и земельных участков в целях эксплуатации
существующего линейного объекта системы электроснабжения регионального значения
«Воздушная линия ВЛ-110 кВ Л-1 "Машук - Залукокоже, участок трассы ВЛ-110 кВ (Л-1) "»
и его неотъемлемых технологических частей**

(наименование объекта, местоположение границ которого описано)

План границ объекта**Выносной лист №32****Масштаб 1:6000**

Используемые условные знаки и обозначения приведены на отдельной странице в конце раздела.

Подпись Чансов П. Ф. Дата 15 декабря 2023 г.

Место для оттиска печати (при наличии) лица, составившего описание местоположения границ объекта



ГРАФИЧЕСКОЕ ОПИСАНИЕ

местоположения границ населенных пунктов, территориальных зон,
особо охраняемых природных территорий,
зон с особыми условиями использования территории

**Публичный сервитут в отношении земель и земельных участков в целях эксплуатации
существующего линейного объекта системы электроснабжения регионального значения
«Воздушная линия ВЛ-110 кВ Л-1 "Машук - Залукокоже, участок трассы ВЛ-110 кВ (Л-1) "»
и его неотъемлемых технологических частей**
(наименование объекта, местоположение границ которого описано)

План границ объекта**Выносной лист №33****Масштаб 1:6000**

Используемые условные знаки и обозначения приведены на отдельной странице в конце раздела.

Подпись

Чаусов П. Ф. Дата 15 декабря 2023 г.

Место для оттиска печати (при наличии) лица, составившего описание местоположения границ объекта








ГРАФИЧЕСКОЕ ОПИСАНИЕ

местоположения границ населенных пунктов, территориальных зон,
особо охраняемых природных территорий,
зон с особыми условиями использования территории

**Публичный сервитут в отношении земель и земельных участков в целях эксплуатации
существующего линейного объекта системы электроснабжения регионального значения
«Воздушная линия ВЛ-110 кВ Л-1 "Машук - Залукокоже, участок трассы ВЛ-110 кВ (Л-1) "»
и его неотъемлемых технологических частей**
(наименование объекта, местоположение границ которого описано)

План границ объекта**Используемые условные знаки и обозначения:**

-  – граница объекта,
-  – установленная граница муниципального образования,
-  – установленная граница населенного пункта,
-  – граница земельного участка,
-  – характерная точка объекта.

